



**APT  
MASSA - CARRARA**

AGENZIA PER IL TURISMO

**Guida alla  
ristorazione  
in provincia di  
Massa-Carrara**

edizione  
2010



## INFORMAZIONI UTILI SULLA PROVINCIA DI MASSA-CARRARA

Il territorio di Massa - Carrara, situato al confine con la Liguria e l'Emilia Romagna, è caratterizzato da un'ampia zona costiera ricca di strutture ricettive e di stabilimenti balneari moderni ed attrezzati.

A due passi dal mare, le Alpi Apuane sono un paradiso per gli appassionati di natura e di escursionismo, sia estivo che invernale, ed offrono la possibilità di pernottamento in confortevoli rifugi.

Uniche al mondo, nel cuore di queste montagne, le spettacolari cave di marmo bianco di Carrara, materiale lapideo prediletto da artisti come Michelangelo e Canova.

Provenendo da nord, incastonata tra due parchi naturali (Alpi Apuane e Appennino Tosco Emiliano), si trova la Lunigiana, che offre la possibilità di interessanti itinerari enogastronomici e soggiorni in agriturismi di pregio, immersi fra verdi colline, castelli, pievi romaniche ed eleganti cittadine come Pontremoli, Fivizzano e Aulla.

Sulla costa, Carrara, con il Duomo interamente costruito in marmo, e Massa, dominata dalla fortezza Malaspiniana, offrono centri storici ideali per rilassanti passeggiate all'insegna dell'arte e dello shopping.

Il tutto a pochi chilometri dalle ampie spiagge della riviera apuana, ideale proseguimento della Versilia con la zona di Cinquale di Montignoso, Poveromo, Ronchi, Marina di Massa e Marina di Carrara.



## USEFUL INFORMATION ABOUT MASSA-CARRARA

The characteristic features of the territory of the Province of Massa Carrara, situated in the north of Tuscany, on the borders with Emilia Romagna and Liguria, are the broad beaches, which offer modern fullyequipped bathing establishments and a variety of accommodation facilities.

Just a stone's throw from the sea, the Apuan Alps are a paradise for nature lovers and excursionists, in both winter and summer, offering the possibility to stay overnight in comfortable mountain shelters.

Unique of their kind in the world, in the heart of these mountains, the spectacular quarries of white Carrara marble, the precious stone that was the favourite raw material of artists such as Michelangelo and Canova.

Approaching from the north, set between two natural parks (the Apuans and the Apennines), we come to Lunigiana, which offers the opportunity of food and wine itineraries and relaxing holidays in luxury farmhouses, among green hills, castles, Romanesque churches and ancient and elegant small cities like Pontremoli and Fivizzano.

On the coast, Carrara, with an important Romanesque-Gothic cathedral, entirely faced with marble, and Massa, dominated by the Malaspina fortress, offer to the visitors old town centres, which are ideal sites for evocative walks discovering art and shopping.

At easy reach of Versilia, not far from the wide beaches of the Apuan Coast: Cinquale di Montignoso, Poveromo, Ronchi, Marina di Massa and Marina di Carrara.



## RENSEIGNEMENTS

Le territoire de la province de Massa Carrara, située au nord de la Toscane, aux confins de l'Émilie-Romagne et de la Ligurie, est caractérisé par les amples plages, avec des établissements balnéaires modernes et équipés.

À deux pas de la mer, le Parc Régional des Alpes Apuanes est un paradis pour les passionnés de la nature et des randonnées pédestres, aussi bien en été qu'en hiver, et offre la possibilité de passer la nuit dans de confortables refuges. Uniques au monde: en entrant dans le coeur de la montagne, les spectaculaires carrières de marbre blanc, le précieux matériau de prédilection des artistes tels que Michel- Ange et Canova.

En provenant du nord, dans une cuvette circonscrite par les Alpes Apuanes et les Apennins, se développe la "Lunigiana", où on peut faire des itinéraires œnogastronomiques et des séjours dans des agritourismes de valeur plongés à l'intérieur de vertes collines, châteaux, églises paroissiales et gracieuses petites villes comme Pontremoli, Fivizzano et Aulla.

Sur la côte, Carrare avec sa cathédrale romano-gothique entièrement revêtue de marbre, et Massa, dominée par la forteresse Malaspiniana, offrent des centres historiques idéals pour des tranquilles promenades et shopping. Au confin méridional de la province, tout près de la Versilia, on trouve les amples plages di Cinquale di Montignoso, Poveromo, Marina di Massa et Marina di Carrara.



## ALLGEMEINE AUSKÜNFTE

Die im Norden der Toskana an der Grenze zu Emilia Romagna und Ligurien gelegene Provinz Massa Carrara findet im Meer, in den Apuanischen Alpen, breiten Stränden und guten ausgerüsteten Badeanstalten und Hotels ihre charakteristischen Elemente. Gleich hinter dem Meer liegt der Regionalpark der Apuanischen Alpen, ein Paradies für Naturliebhaber und Wanderfreunde, mit Übernachtungsmöglichkeiten in komfortablen Berghütten.

Im Herzen der Apuanischen Alpen befinden sich die wunderschönen, weltweit einmaligen weißen Marmorsteinbrüche. Dieser Stein inspirierte Künstler wie Michelangelo und Canova zu wunderbaren Meisterwerken. Von Norden kommend findet man eingezwängt zwischen den Apuanischen Alpen und den Apenninen die Lunigiana, ein uraltes Gebiet, wo zahlreiche Burgen, wie Pontremoli, Fivizzano und Aulla, Dörfer und romanische Kirchen die charakterisierenden Elemente einer sanften und stillen Hügellandschaft sind.

An der Küste, die Stadt Carrara, mit ihrem bedeutenden romanisch-gotischen Dom, der gänzlich mit Marmor aufgebaut ist, und Massa, mit der Festung Cybo-Malaspina, sind historische Innenstädte, die ideal für wunderschöne Spaziergänge sind, um Kunst zu entdecken oder Shopping zu machen.

An der südlichen Grenze der Provinz, nicht weit vom Versiliagebiet finden wir: Marina di Carrara, Marina di Massa, Ronchi, Poveromo und Cinquale di Montignoso.



# ○ Aulla

## GASTRONOMIA

La gastronomia di questo territorio ha sapori antichi che ci vengono tramandati attraverso millenni di storia. Fra questi è degno di menzione il fagiolo di Bigliolo, una frazione di Aulla, dove i contadini conservano di anno in anno il seme mantenendo in tal modo inalterate le sue caratteristiche. Può essere consumato bollito ed è ottimo in zuppe e minestroni.

### *7 Polenti Bigliolesi*

*Ingredienti per 4 persone:*

*500 gr. di farina gialla, 200 gr. di fagioli borlotti freschi, 300 gr di cavolo nero, 200 gr. di verza, una costa di sedano, 1 cipolla, 1 carota, 1 zuccina, prezzemolo, rosmarino, basilico, salvia, 2 o 3 spicchi di aglio, un bicchiere di olio extra vergine, sale e pepe.*

*Preparazione: Fate un trito con cipolla, prezzemolo, rosmarino, basilico, salvia e gli spicchi di aglio. Mettete il trito di odori, i fagioli e un po' di sale in una pentola con abbondante acqua. Dopo una decina di minuti aggiungete un po' d'olio, il cavolo nero, la verza, il sedano, la carota e la zuccina il tutto tagliato a pezzettini, e fate cuocere per un'ora e mezza. Quando il brodo ha raggiunto una giusta consistenza, regolate di sale e pepe e aggiungete, facendo attenzione a non formare grumi, la farina gialla fino ad ottenere una polenta abbastanza fluida. Cuocete il tutto a fuoco lento per circa 1 ora poi stendete la polenta, che dovrà risultare molto morbida, su un vassoio. Condite con olio e parmigiano, oppure con un sugo di carne o funghi.*

**CAFE' RENDEZ - VOUS**

BAR E RISTORANTE

Apertura Annuale

Chiuso la sera e la domenica

QUARTIERE GOBETTI, 66

54011 AULLA MS

Tel.: 0187/409714

Coperti: 38

Cucina tipica

Specialità:

Fascia di prezzo: fino a 25 E.  
SOLO PRANZI DI LAVORO (10 Euro)**CANTINA E LOCANDA GIRARDENGO**

RISTORANTE - AFFITTACAMERE

Apertura Annuale

Chiuso il martedì

VIA NAZIONALE, 139/141

54011 AULLA MS

Tel.: 0187/409144 - 320/4688521

Fax: 0187/409144

www.cantinagirardengo.com

cantinagirardengo@libero.it

Coperti: 110

Cucina tipica

Specialità:

panigacci, chianina, angus

Fascia di prezzo: fino a 25 E.  
VASTA CANTINA CON OLTRE 300 ETI-  
CHETTE ITALIANE E NON**C'ERA UNA VOLTA**

RISTORANTE

Apertura Annuale

Chiuso martedì sera e mercoledì

LOC. PIANO DI BIBOLA, 2

54011 AULLA MS

Tel.: 0187/409798

ceraunavolta@fastwebnet.it

Coperti: 30/35

Cucina tipica

Specialità:

cacciagione

Fascia di prezzo: 25/35 Euro

**CONTROVENTO**

PIZZERIA

Apertura Annuale

VIA E. FERMI 47

54011 AULLA MS

SERRICCIOLO

Tel.: 0187/418213

Coperti:

Specialità:

Fascia di prezzo:  
APERTO SOLO LA SERA**DA GIOVANNA**

RISTORANTE

Apertura Annuale

Chiuso il mercoledì escluso Agosto

VIA BETTOLA, 1

54011 AULLA MS

Tel.: 0187/414117 - 320/1155243

Fax: 0187/414117

Coperti: 60

Cucina tipica

Specialità:

SPECIALITA' NAPOLETANE

Fascia di prezzo: 25/35 Euro  
cucina senza glutine

**DA MARI'**  
RISTORANTE - AFFITTACAMERE

Apertura Annuale  
Chiuso il lunedì

VIA MALACOSTA, 7  
54011 AULLA MS  
QUERCIA  
Tel.: 0187/1861495 - 349/6763889

Coperti: 30

**Specialità:**  
pesce e cucina romana

www.ristorantedamari.com  
frisaldis@tiscali.it

Fascia di prezzo:

**DA MIMMO E FRANCESCA**  
RISTORANTE

Apertura Annuale  
Chiuso il martedì

SS. CISA  
54011 AULLA MS  
CAPRIGLIOLA  
Tel.: 0187/413017 - 333/1186164

Coperti: 80

**Cucina tipica**  
**Specialità:**  
cucina toscana e cacciagione

Fascia di prezzo: fino a 25 E.

**DEMY HOTEL**  
RISTORANTE ALBERGO

Apertura Annuale

VIA RESISTENZA  
54011 AULLA MS  
Tel.: 0187/408370  
Fax: 0187/422790  
www.demyhotel.it  
info@demyhotel.it

Coperti: 350

**Cucina tipica**  
**Specialità:**  
pesce

Fascia di prezzo: 25/35 Euro

**FEUDO DEI MALASPINA**  
RISTORANTE ALBERGO

Apertura Annuale  
Chiuso il lunedì

VIA F.TURATI, 155  
54011 AULLA MS  
PALLERONE  
Tel.: 0187/417969  
Fax: 0187/417969  
www.feudodeimalaspina.it  
info@feudodeimalaspina.it

Coperti: 80/100

**Cucina tipica**  
**Specialità:**  
polenta e capra, stoccafisso, trippa, selvaggina, funghi

Fascia di prezzo: 25/35 Euro

**GATTOMATTO**  
RISTORANTE PIZZERIA

Apertura Annuale  
Chiuso il mercoledì

VIA NAZIONALE, 100  
54011 AULLA MS  
Tel.: 329/7266986  
Fax: 0187/420566

Coperti: 150

**Cucina tipica**  
**Specialità:**  
stoccafisso con polenta

pizzeriagattomatto@tiscali.it

Fascia di prezzo: 25/35 Euro

**GLICINE D'ORO**Apertura Annuale  
Chiuso il martedì

VIA G. ROSSA, 9  
54011 AULLA MS  
PALLERONE  
Tel.: 0187/418663

Coperti: 120

**Specialità:**  
focacceria

Fascia di prezzo: fino a 25 E.

**IL CAPANNONE**

RISTORANTE PIZZERIA

Apertura Annuale serale  
Chiuso il lunedì

VIA F.TURATI, 239  
54011 AULLA MS  
PALLERONE  
Tel.: 0187/418327

Coperti: 100

**Specialità:**  
ravioli

Fascia di prezzo: fino a 25 E.

**IL GOLFO DI NAPOLI**

BAR RISTORANTE PIZZERIA

Apertura Annuale  
Chiuso il giovedì

QUARTIERE MATTEOTTI, 29  
54011 AULLA MS  
Tel.: 0187/409068

Coperti: 70

**Specialità:**  
pizza e piatti di mare

Fascia di prezzo: 25/35 Euro

**IL MARLIN**

RISTORANTE PIZZERIA

Apertura Annuale  
Chiuso la domenica

VIALE LUNIGIANA, 17  
54011 AULLA MS  
Tel.: 0187/409960-335/6827764  
Fax: 0187/422011

Coperti: 60/70

**Cucina tipica**  
**Specialità:**  
pesce

Fascia di prezzo: fino a 25 E.

**LA CUCINA DEL CAMINO**

RISTORANTE

Apertura Annuale  
Chiuso il Mercoledì escluso Agosto

LOC. PIANO DI BIBOLA, 17  
54011 AULLA MS  
Tel.: 0187/420980  
Fax: 0187/420980

Coperti: 100

**Cucina tipica**  
**Specialità:**  
pesce - ravioli di carne - sgabei

Fascia di prezzo: fino a 25 E.

**LA FONTANA**

VIALE REPUBBLICA, 59  
54011 AULLA MS  
ALBIANO MAGRA  
Tel.: 0187/415156

Coperti:

*Specialità:*

Fascia di prezzo:

**LA PIZZA**

Apertura Annuale

Chiuso la domenica

PIAZZA MAZZINI, 13  
54011 AULLA MS  
Tel.: 0187/421139

Coperti:

*Cucina tipica**Specialità:*

cucina toscana e cacciagione

www.lapizzadicalvonatale.it  
calvo.natale@alice.it

Fascia di prezzo: fino a 25 E.  
taglio e asporto

**LA PIZZICA**

Apertura Annuale

Chiuso la domenica

PIAZZA CORBANI  
54011 AULLA MS  
Tel.: 0187/409967

Coperti:

*Specialità:*

Fascia di prezzo:

**L'AIRONE**

Apertura Annuale

Chiuso il lunedì e martedì (escluso estate)

VIA BORGHI DIRITTO, 59  
54011 AULLA MS  
CAPRIGLIOLA  
Tel.: 0187/415547

Coperti:

*Specialità:*

Fascia di prezzo:

**LO STREGONE**

Apertura Annuale

RISTORANTE PIZZERIA

VIALE DELLA REPUBBLICA, 59  
54011 AULLA MS  
ALBIANO MAGRA  
Tel.: 0187/3305520 - 0187/415476

Coperti:

*Specialità:*

pesce

Fascia di prezzo:

**MUSIC BAR**Apertura Annuale  
Chiuso il martedìVIA TURATI, 157  
54011 AULLA MS

Tel.: 0187/417054

**Coperti:****Specialità:**intrattenimento musicale dal vivo - karaoke -  
internet point e spettacoli di vario genere**OLIMPIA  
PIZZERIA**Apertura Annuale  
Chiuso il lunedìVIA RONCO, 16  
54011 AULLA MS  
QUERCIA

Tel.: 0187/472011

**Coperti:** 100**Specialità:**  
pizza

Fascia di prezzo: fino a 25 E.

**PER BACCO  
RISTORANTE**

Apertura Annuale

PIAZZA CAVOUR, 9  
54011 AULLA MS

Tel.: 0187/420637 - 339/3991647

**Coperti:** 32 + 25**Cucina tipica****Specialità:**  
specialità di mare

Fascia di prezzo: fino a 25 E.

**PASQUINO**

ALBERGO RISTORANTE

Apertura Annuale  
Chiuso il lunedìPIAZZA MAZZINI, 21  
54011 AULLA MS

Tel.: 0187/420509

**Coperti:** 70**Cucina tipica****Specialità:**  
panigacci, focaccette,  
minestrone, testaroli

Fascia di prezzo: 25/35 Euro

**PUSIGNO**

PIZZERIA RISTORANTE

VIA CERRI, 20  
54011 AULLA MS  
RAGNAIA**Coperti:****Specialità:**

Fascia di prezzo:

## RISTORANTE PARADISO

Apertura Annuale

Chiuso il lunedì sera

VIA F.TURATI, 252

54011 AULLA

MS

PALLERONE

Tel.: 0187/417058

Coperti: 50

**Specialità:**  
pasta e fagioli

Fascia di prezzo: fino a 25 E.



# ○ Bagnone

## GASTRONOMIA

Treschietto, un borgo che dista circa 5 km da Bagnone, e che fu intorno al 1300 residenza di Giovanni Malaspina viene ricordato per la coltivazione delle cipolle. Queste sono ottime sia crude che cotte, in zuppe e torte, ma il loro aroma dolce e particolare emerge nella semplice ma meravigliosa "barbotta", la cui ricetta segue.

### La Barbotta

Ingredienti per 4 persone:

300 gr. circa di farina gialla macinata finissima, 1 kg di cipollotti di Treschietto, 100 gr. di formaggio parmigiano grattugiato, 1 o 2 uova intere, latte e acqua q.b., sale, strutto, olio d'oliva q.b.

Preparazione:

Dopo aver mondato i cipollotti, tritateli, utilizzando sia il bulbo che le foglie, salateli e lasciateli riposare per un'ora circa. Poi lavateli e strizzateli bene. Poneteli in un recipiente amalgamandoli con 1 o 2 uova intere, il formaggio grattugiato e l'olio d'oliva. Assaggiate l'impasto prima di aggiungere altro sale e mettetelo da parte.

Stemperate la farina gialla con un po' di olio, latte e acqua quanto basta per ottenere un impasto assai denso.

Ungete il fondo di una teglia con un po' di strutto, stendete un po' dell'impasto con l'aiuto di un cucchiaio, distribuite l'intingolo di cipollotti e ricoprite con il resto dell'impasto reso più fluido con l'aggiunta di un po' di latte. Cospargete la superficie con alcuni fiocchetti di strutto o in alternativa un filo d'olio d'oliva e cuocete in forno preriscaldato a 200° per circa 40 minuti. Servite tiepida.

**CAMPO SOPRANO**Apertura Annuale  
Chiuso il lunedì

VIA PROVINCIALE, 28 - 30  
54021 BAGNONE MS  
GABBIANA

Tel.: 0187/428303

Coperti: 50  
Cucina tipica  
Specialità:  
ravioli di porri e gorgonzola

Fascia di prezzo: 25/35 Euro

**FORNESI**

BAR RISTORANTE

Apertura Annuale  
Chiuso il lunedì

LOCALITA' VICO  
54021 BAGNONE MS

Tel.: 0187/429039

Coperti: 10  
Cucina tipica  
Specialità:  
ravioli - testaroli - torta d'erbi

Fascia di prezzo: fino a 25 E.

**I FONDI DI BRUNO ANNA MARIA**Apertura Annuale  
Chiuso il lunedì (escluso estate)

VIA DELLA REPPUBLICA, 24  
54021 BAGNONE MS

Tel.: 0187/429086

Coperti: 100  
Cucina tipica  
Specialità:  
ravioli e raviolacci di porcini

Fascia di prezzo: 25/35 Euro

**LA NUOVA IERA**Marzo - ottobre  
Chiuso il mercoledì

VIA PROVINCIALE, 19  
54021 BAGNONE MS  
IERA

Tel.: 0187/428162  
Fax: 0187/428162  
www.lanuovajera.it  
info@lanuovajera.it

Coperti: 160  
Cucina tipica  
Specialità:  
agnello nei testi

Fascia di prezzo: 25/35 Euro

**OSTERIA MUSETTI**Apertura Annuale  
Chiuso il lunedì

LOCALITA' PASTINA  
54021 BAGNONE MS

Tel.: 0187/429036

Coperti: 350  
Cucina tipica  
Specialità:  
ravioli

Fascia di prezzo: fino a 25 E.

**LOCANDA LA LINA**  
AFFITTACAMERE RISTORANTE

Apertura Annuale  
Chiuso il giovedì

PIAZZA MARCONI, 1  
54021 BAGNONE MS

Tel.: 0187/429069

Fax: 0187/429069

[linari06@locandalalina.191.it](mailto:linari06@locandalalina.191.it)



Coperti: 60

**Cucina tipica**

**Specialità:**

**CUCINA TRADIZIONALE LUNIGIANESE**

Fascia di prezzo: 25/35 Euro

Il Ristorante Locanda Lina, all'interno di un palazzo signorile nel suggestivo borgo di Bagnone, offre un ambiente accogliente ed un'atmosfera liberty, grazie ad arredi raffinati e ricercati. E' il luogo ideale dove provare la tipica cucina lunigianese, preparata con metodi tradizionali e materie prime locali. Buona cantina con selezione di etichette toscane.

**TRATTORIA DEI BICCHIERAI**

Apertura Annuale  
Chiuso il mercoledì

LA NUOVA IERA, PIAZZA EUROPA, 1  
54021 BAGNONE MS

Tel.: 0187/429077

Fax: 0187/428161

Coperti: 70

**Cucina tipica**

**Specialità:**

**pappardelle alla lepre**

Fascia di prezzo: fino a 25 E.



# ○ Carrara

## GASTRONOMIA

Comune noto sin dai tempi dei romani per il suo marmo bianco, ruota intorno a questo anche una fetta importante della sua gastronomia, legata tradizionalmente all'alimentazione dei cavatori il cui sostentamento in cava consisteva in quel companatico povero denominato "lardo", prodotto in piccole conche di marmo "cristallino" nel borgo di Colonnata: prodotto oggi rivalutato e gustato come piatto a sé o in altri abbinamenti.

### Tajarin 'n t fasoli (taglierini nei fagioli)

Ingredienti per 4 persone: 500 g. di fagioli  
borlotti freschi, mezzo cavolo verza, 2 patate,

1 cipolla, 1 zuccina, 1 carota, 1 costa di sedano, 1 o 2 spicchi  
d'aglio, prezzemolo, basilico, un cucchiaino di concentrato di  
pomodoro, 1 etto di lardo di Colonnata Igp, olio d'oliva e sale.

Per i taglierini: 3 etti circa di farina, acqua e un po' di sale.



Preparazione: Mettete a bollire in acqua salata i fagioli con  
la verza tagliata a striscioline, la carota, la zuccina e mezza  
cipolla a rondelle e le patate a tocchetti. Soffriggete a parte un  
trito di mezza cipolla, il sedano, l'aglio, il prezzemolo, il basilico  
ed il lardo con dell'olio d'oliva e appena si colora aggiungete  
il concentrato di pomodoro e un po' d'acqua. Quando la zuppa  
con le verdure è pronta, passatela al passatutto e versatela nella  
pentola del soffritto con l'acqua di cottura, avendo l'accortezza  
di mettere da parte una mezza tazza circa di fagioli interi. Nel  
frattempo avrete impastato la farina con l'acqua e il sale otte-  
nendo un impasto morbido ed elastico che taglierete in strisce  
lunghe e strette, ovvero i taglierini, che aggiungerete al brodo  
in ebollizione e dovrà risultare abbastanza denso. Infine versate  
i fagioli interi che erano stati messi in disparte e servite questo  
piatto leggermente raffreddato con un filo di olio extra vergine  
d'oliva. Si dice che la densità ottimale sia quella che riesce a  
sostenere un cucchiaino dritto al centro del piatto.

**300****FOCACCIERIA**

Apertura Annuale

VIA FRASSINA, 76

54033 CARRARA MS

AVENZA

Tel.: 0585/280041 - 333/2379675

corsigiovanni@yahoo.it

Coperti: 280

**Specialità:**carne croata slava - ravioli - trippe -  
paste e fagioli

Fascia di prezzo: 25-35 Euro

**ABBEY ROAD****PIZZERIA**

Apertura Annuale

Chiuso il lunedì

VIA CAMPO D'APPIO, 14

54033 CARRARA MS

Tel.: 0585/859774

Coperti: 60 + 30

**Cucina tipica****Specialità:**

sgabei - bomboloni

Fascia di prezzo: fino a 25 E.

**BAFFARDELLO****RISTORANTE**

VIA MAZZINI, 11

54033 CARRARA MS

Tel.: 0585/74680

Coperti:

**Specialità:**

Fascia di prezzo:

**BEATRICE****RISTORANTE**

Apertura Annuale

Domenica - escluso estate

PIAZZA ALBERICA, 1/C

54033 CARRARA MS

Tel.: 0585/777986

Fax: 0585/758089

www.osterianellapia.it

cristiano.guadagni@virgilio.it

Coperti: 16 + 24

**Specialità:**pizza con lardo e pomodorini -  
piadine

Fascia di prezzo: fino a 25 E.

**BECCOFINO****RISTORANTE ENOTECA**

Apertura Annuale

Chiuso il lunedì

PIAZZA DELLE ERBE, 1/9

54033 CARRARA MS

Tel.: 0585/777502

Fax: 0585/777502

beccofino.carrara@libero.it; realegone@libero.it

Coperti: 50

**Specialità:**scaloppa fois gras e uva di corinto - la-  
sagnetta gratinata con porri - tartare di  
carne fresca - burrida di cipolla

Fascia di prezzo: 35/50 Euro

**BELVEDERE**  
RISTORANTE

Apertura Annuale

Sabato, domenica e festivi (escluso estate)

VIA MARTIRI DELLA LIBERTA'  
54033 CARRARA MS  
CAMPOECINA  
Tel.: 0585/841973

Coperti: 60  
Cucina tipica  
Specialità:  
polenta con carne - arrosti

ilrebacco@yahoo.it

Fascia di prezzo: fino a 25 E.

**BERTONERI GRAZIELLA**  
TRATTORIA

Apertura Annuale

Chiuso il martedì

VIA DEL CAVATORE, 25  
54033 CARRARA MS  
Tel.: 0585/75236

Coperti: 40  
Cucina tipica  
Specialità:  
tordelli di carne - arrosti nel forno a legna - pizza

barbara-dellamico@tiscali.it

Fascia di prezzo: fino a 25 E.  
chiuso ultime due sett. di Agosto**BON TON**  
PIZZERIA

Apertura Annuale

Chiuso lunedì

VIA GIOVAN PIETRO, 10  
54033 CARRARA MS  
AVENZA  
Tel.: 0585/53012

Coperti: 20  
Cucina tipica  
Specialità:  
farinata farcita

Fascia di prezzo: fino a 25 E.

**BRIGANTINO**  
PIZZERIA

VIALE XX SETTEMBRE, 337  
54033 CARRARA MS  
Tel.: 0585/780200

Coperti:  
Specialità:

Fascia di prezzo:

**CICCIO E CICCINA**  
RISTORANTE

Apertura Annuale

Chiuso lunedì, vigilia di Natale e capodanno

PIAZZA XXVII APRILE 1B  
54033 CARRARA MS  
Tel.: 0585/777147  
Fax:  
www.locandaapuana.com

Coperti: 120  
Specialità:

Fascia di prezzo: 25/35 Euro

**DA DORIANO**

PIZZERIA

Apertura Annuale

VIALE XX SETTEMBRE, 203/B

54033 CARRARA MS

AVENZA

Tel.: 0585/857883

Coperti:

Cucina tipica

Specialità:

farinata

Fascia di prezzo: fino a 25 E.

**DAL MASSI**

PIZZERIA

Apertura Annuale

Chiuso il martedì

VIALE XX SETTEMBRE, 63

54033 CARRARA MS

FOSSOLA

Tel.: 0585/844160

Coperti: 25 - 30

Cucina tipica

Specialità:

lardo - salsiccia di ado'

www.osteriamerope.it

osteriamerope@alice.it

Fascia di prezzo: fino a 25 E.

**EL REY**

RISTORANTE MESSICANO

Apertura Annuale

Chiuso mercoledì (escluso estate)

VIALE XX SETTEMBRE, 199

54033 CARRARA MS

AVENZA

Tel.: 0585/51554

Coperti: 35

Specialità:

cucina messicana

www.elrey.it

guido@elrey.it

Fascia di prezzo: 25/35 Euro

**FONTANAFREDDA**

RISTORANTE

Apertura Annuale

Chiuso lunedì e martedì (agosto chiuso solo a pranzo)

VIA SORGNANO, 26

54033 CARRARA MS

Tel.: 0585/74295

Coperti: 70

Cucina tipica

Specialità:

baccala - trppa - agnello di zeri - anatra

Fascia di prezzo: 35/50 Euro

**GANDHI**

RISTORANTE

Apertura Annuale

VIA ROMA, 17/C

54033 CARRARA MS

Tel.: 0585/779423

Fax: 0585/848756

Coperti: 50

Specialità:

cucina indiana

Fascia di prezzo: fino a 25 E.

**GNAM-GNAM**

PIZZERIA DA ASPORTO

Apertura Annuale

VIALE XX SETTEMBRE, 53  
54033 CARRARAMS  
FOSSOLA

Tel.: 0585/842550

Coperti: 45  
Cucina tipica  
Specialità:  
farinata

Fascia di prezzo: fino a 25 E.

**GROTTA 90**

BAR TRATTORIA

Apertura Annuale

Chiuso sabato e domenica a cena

VIA PASSO VOLPE, 110  
54033 CARRARAMS  
AVENZA

Tel.: 0585/857311

Fax: 0585/857311

Coperti: 20  
Cucina tipica  
Specialità:

Fascia di prezzo: fino a 25 E.

**IL CEINA**

BAR

Apertura Annuale

Chiuso il giovedì

VIA MENCONI, 5  
54033 CARRARAMS  
AVENZA

Tel.: 0585/53192

Coperti: 10  
Cucina tipica  
Specialità:

Fascia di prezzo: fino a 25 E.

**IL DELFINO**

PIZZERIA

Apertura Annuale

Chiuso il lunedì

VIA MAZZINI, 12  
54033 CARRARA

MS

Tel.: 0585/74474

Coperti: 40 + 25  
Cucina tipica  
Specialità:  
pizza con il lardo

Fascia di prezzo: fino a 25 E.

[roberto.picchietti@fastwebnet.it](mailto:roberto.picchietti@fastwebnet.it)**IL MURAGLIONE**

PIZZERIA

Apertura Stagionale 1/6 - 31/08

Chiuso domenica (escluso estate)

VIA FIVIZZANO, 13  
54033 CARRARAMS  
AVENZA

Tel.: 0585/52571

Coperti: 60

Specialità:  
pizza al tagliere - focaccine farcite

Fascia di prezzo: fino a 25 E.

**IL PURTUNZIN D'NINAN**

RISTORANTE

Apertura Annuale  
Chiuso il lunedìVIA BARTOLINI, 3  
54033 CARRARA MS

Tel.: 0585/74741

purtunzin@alice.it

Coperti: 25

**Specialità:**

specialità' pesce e cucina per celiaci

Fascia di prezzo: 35/50 Euro

**IL RE BACCO**

RISTORANTE

Apertura Annuale  
Chiuso la domenica (escluso estate e festivi)VIA LORIS GIORGI, 5  
54033 CARRARA MS

Tel.: 0585/776778

ilrebacco@yahoo.it

Coperti: 50

**Cucina tipica****Specialità:**lardo - tagliata di angus irlandese -  
testarolo millefoglie con pesto e ricotta  
- fonduta al formaggio

Fascia di prezzo: 25/35 Euro

**LA CAPINERA**

OSTERIA TIPICA

Apertura Annuale  
Chiuso la domenica a cena (escluso estate)VIA ULIVI, 8  
54033 CARRARA MS

Tel.: 0585/74294

Fax: 0585/74294

Coperti: 35

**Cucina etnica****Specialità:**tordelli - lasagne - taglierini nei fagioli -  
trippa - stoccafisso - tagliata con il lardo

Fascia di prezzo: fino a 25 E.

**LA CAVA**

RISTORANTE PIZZERIA

VIA GHIACCIAIA, 2/C  
54033 CARRARA MS

Tel.: 0585/779566

Fax: 0585/832156

AVENZA

Coperti:

**Specialità:**

Fascia di prezzo:

**LA FABBRICA**

PIZZERIA

Apertura Annuale  
Chiuso il martedìVia PROVINCIALE, 2  
54033 CARRARA MS

Tel.: 0585/779566

AVENZA

Coperti: 80

**Cucina tipica****Specialità:**

pizza con il lardo

Fascia di prezzo: fino a 25 E.

**LA PETITE CUISINE**  
RISTORANTE

Apertura Annuale

Chiuso domenica e lunedì sera (escluso estate)

VIA VERDI, 4

54033 CARRARA

MS

Coperti: 45 + 50

Tel.: 0585/70226

Fax:

**Specialità:**

specialità' pesce

Fascia di prezzo: 35/50 Euro

**LA TAVERNETTA DA FRANCO**  
RISTORANTE

Apertura Annuale

Chiuso il lunedì (escluso luglio e agosto aperto a cena)

PIAZZA ALBERICA, 10

54033 CARRARA

MS

Coperti: 30

Tel.: 0585/777782

www.ristorantelatavernetta.it

**Specialità:**

specialità' pesce - funghi

Fascia di prezzo: 25/35 Euro

**LA TORRE**

PIZZERIA

PIAZZA FINELLI, 3

54033 CARRARA

MS

AVENZA

Coperti:

Tel.: 0585/859601

**Specialità:**

Fascia di prezzo:

**L'ACCADEMIA**

PIZZERIA

Apertura Annuale

VIA VERDI, 7

54033 CARRARA

MS

Coperti: 50

Tel.: 0585/70946

**Cucina tipica****Specialità:**

focaccia con il lardo - farinata

hotelsergio@tin.it

Fascia di prezzo: fino a 25 E.

**LOCANDA APUANA**

TRATTORIA

Apertura Annuale

Chiuso domenica sera e lunedì

VIA COMUNALE, 1

54033 CARRARA

MS

COLONNATA

Coperti: 55

Tel.: 0585/768017

**Cucina tipica****Specialità:**

tagliolini nei fagioli - tordelli

Fax: 0585/768017

Fascia di prezzo: 25/35 Euro

www.locandaapuana.com

**MAFALDA**

ANTICA LARDERIA E TRATTORIA TIPICA

Apertura Annuale

Chiuso il mercoledì

PIAZZA PALESTRO, 2

54033 CARRARA MS

COLONNATA

Tel.: 0585/768030

Fax: 0585/768030

www.damafalda.com

Coperti: 30

Cucina tipica

**Specialità:**

taglierini nei fagioli - piatti tipici con il lardo

Fascia di prezzo: 25/35 Euro

**MARGHERITA**

PIZZERIA

Apertura Annuale

Chiuso il martedì

VIA MANZONI, 2

54033 CARRARA MS

Tel.: 0585/71728

Coperti: 50

**Specialità:**

pizze e focacce ripiene - torta di ceci

Fascia di prezzo: fino a 25 E.

**MAURICE**

RISTORANTE

Apertura Annuale

Chiuso domenica e lunedì sera

VIA FRASSINA, 40

54033 CARRARA MS

C/O VIA AURELIA

Tel.: 0585/858629

Coperti: 40

Cucina tipica

**Specialità:**

pesce

Fascia di prezzo: 25/35 Euro

info@ristorantemaurice.it

**MAURIN**

TRATTORIA

Apertura Annuale

Chiuso la domenica

VIA FIORINO, 2

54033 CARRARA MS

AVENZA

Tel.: 0585/859385

Fax: 0585/859385

Coperti: 40 + 30

Cucina tipica

**Specialità:**

stoccafisso alla carrarina - pasta e fagioli - trippa

Fascia di prezzo: fino a 25 E.

carloberna@hotmail.com

**OMETTO**

TRATTORIA

Apertura Annuale

Chiuso lunedì

VIA MARTIRI DEL LAVORO, 12

54033 CARRARA MS

BEDIZZANO

Tel.: 0585/768211

Coperti: 70 + 120

Cucina tipica

**Specialità:**

taglierini nei fagioli - pasta fresca fatta in casa - baccalà' marinato

Fascia di prezzo: fino a 25 E.

trattoriaometto@gmail.com

**OSTERIA DEL MURAGLIONE**Apertura Annuale  
Chiuso il lunedìVIA FIVIZZANO, 13  
54033 CARRARAMS  
AVENNATel.: 0585/52337  
Fax: 0585/52337Coperti: 70  
Cucina tipica**Specialità:**  
pasta e fagioli - lardo - tagliolini di mare

Fascia di prezzo: 25/35 Euro

**OSTERIA MEROPE**Apertura Annuale  
Chiuso il lunedìVIA ULIVI, 2/A  
54033 CARRARA

MS

Tel.: 0585/776961  
Fax: 0585/776961  
www.osteriamerope.it  
osteriamerope@alice.it

Coperti: 38 + 15

Cucina tipica

**Specialità:**  
ravioli - paste e dolci fatti in casa

Fascia di prezzo: 25/35 Euro

**OSTERIA NELLA PIA'**apertura 1 giugno - 31 agosto  
Chiuso domenica sera e lunedìVIA FOSSACAVALA, 27  
54033 CARRARAMS  
COLONNATATel.: 0585/758097  
Fax: 0585/758089  
www.osterianellapia.it  
cristiano.guadagni@virgilio.it

Coperti: 50 + 30

Cucina tipica

**Specialità:**  
lardo di colonnata e cucina con il lardo

Fascia di prezzo: 25/35 Euro

**OSTERIA VITTORIO**Apertura Annuale  
Chiuso il mercoledìVIA CAVOUR, 28  
54033 CARRARA

MS

Tel.: 0585/72134

Coperti: 60

Cucina tipica

**Specialità:**  
lardo - todelli - bollita - taglierini nei fagioli - lasagne stordellate - stoccafisso - baccala - torta di riso - zuppa inglese alla carrarina

Fascia di prezzo: 25/35 Euro

**PIC-NIC**

RISTORANTE

Apertura Annuale  
Chiuso sabatoVIA VERDI, 21  
54033 CARRARA

MS

Tel.: 0585/70934

Coperti: 30

Cucina tipica

**Specialità:**  
cucina tipica toscana e carrarina

Fascia di prezzo: fino a 25 E.

**PIZZERIA ANTICA NAPOLETANA**

VIALE GALILEI, 65  
54033 CARRARA MS

Tel.: 0585/633120 - 329/7487502

Coperti:

**Specialità:**

Fascia di prezzo:

**RADAR**

RISTORANTE

Apertura Annuale

Chiuso martedì

VIA DELLE MACCHIAcce, 13  
54033 CARRARA MS

SANTA LUCIA

Tel.: 0585/842840

Fax: 0585/848756

a.baruzzo@ticetsrl.com

Coperti: 150

**Cucina tipica**

**Specialità:**

pasta allo scoglio - tordelli - cozze ripiene

Fascia di prezzo: 25/35 Euro

**ROMA**

RISTORANTE

Apertura Annuale

Chiuso il martedì

PIAZZA CESARE BATTISTI, 1  
54033 CARRARA MS

Tel.: 0585/70632

Coperti: 45

**Cucina tipica**

**Specialità:**

tordelli - baccalà - muscoli ripieni

Fascia di prezzo: 25/35 Euro

**SERENA**

PIZZERIA

Apertura Annuale

Chiuso la domenica (escluso festivi)

VIA TONIOLO, 12  
54033 CARRARA MS

AVENZA

Tel.: 346/0805730

Coperti: 20

**Cucina tipica**

**Specialità:**

farinata

Fascia di prezzo: fino a 25 E.

**SERGIO**

RISTORANTE

Apertura Annuale

Chiuso la domenica

VIA PROVINCIALE AVENZA - CARRARA, 180  
54033 CARRARA MS

AVENZA

Tel.: 0585/858938 - 0585/857695

Fax: 0585/858938 - 0585/857695

hotelsergio@tin.it

Coperti: 70

**Cucina tipica**

**Specialità:**

tagliolini nei fagioli - stoccafisso - ravioli

Fascia di prezzo: fino a 25 E.

## THE MIDDLE AGES

Apertura Annuale

Chiuso lunedì sera e sabato e domenica a pranzo

VIA BRIGATE PARTIGIANE, 47/A  
54033 CARRARA MS  
NAZZANO

Tel.: 0585/845675

Fax: 0585/845675

www.themiddleages.it

Coperti: 54

Cucina tipica

Specialità:

cucina medievale - tigelleria

Fascia di prezzo: fino a 25 E.

## TRATTORIA DA BAUDONE

VIA AURELIA  
54033 CARRARA MS

Tel.: 0585/53294

Coperti:

Specialità:

Fascia di prezzo:

## TRATTORIA DEI PLATANI

Apertura annuale (solo a pranzo)

Chiuso il lunedì

VIA COVETTA, 13  
54033 CARRARA MS  
AVENZA

Tel.: 0585/53880 - 380/3698704

Coperti: 30

Cucina tipica

Specialità:

lasagnette stordellate - acciughe al forno

Fascia di prezzo: fino a 25 E.

## VELIA

Apertura Annuale

ENOTECA RISTORANTE

Chiuso la domenica

VIA MANZONI, 1  
54033 CARRARA MS

Tel.: 0585/777602 - 347/9490891

www.enotecavelia.it  
enotecavelia@yahoo.it

Coperti: 30

Cucina tipica

Specialità:

taglierini nei fagioli di bigliolo - lardo - torta di riso

Fascia di prezzo: 25/35 Euro

## VENANZIO

Apertura Annuale - chiuso da metà dicembre a metà gennaio

RISTORANTE

Chiuso giovedì e domenica sera (escluso agosto)

PIAZZA PALESTRO, 3  
54033 CARRARA MS  
COLONNATA

Tel.: 0585/758033 - 0585/758062

Fax: 0585/758060

www.ristorantevenanzio.com  
staff@ristorantevenanzio.com

Coperti: 30/35

Cucina tipica

Specialità:

lardo e carne in salamoia - ravioli al pomodoro fresco - filetto al lardo in salsa al chianti

Fascia di prezzo:



Carrara

Marina di Carrara

**ALCIONE BEACH**

PIZZERIA

Apertura Annuale

Chiuso il mercoledì sera

VIALE VESPUCCI, 80

54033 CARRARA MS

MARINA DI CARRARA

Tel.: 0585/788104 - 338/2048189

Coperti:

Specialità:

Fascia di prezzo:

**ARCOBALENO**

VIALE VESPUCCI, 26

54033 CARRARA MS

MARINA DI CARRARA

Tel.: 0585/780340

Coperti:

Specialità:

Fascia di prezzo:

**ATLANTIC**

VIALE VESPUCCI, 36

54033 CARRARA MS

MARINA DI CARRARA

Tel.: 0585/630018

Coperti:

Specialità:

Fascia di prezzo:

**BATI - BATI**

Apertura Annuale

Chiuso lunedì

VIALE XX SETTEMBRE, 375

54033 CARRARA MS

MARINA DI CARRARA

Tel.: 0585/633666

Coperti: 100

Specialità:  
specialita' pesce - pizza

Fascia di prezzo: 25/35 Euro

**CICCIO MARINA**  
RISTORANTE

Apertura Annuale  
Chiuso il lunedì

VIALE DA VERRAZZANO, 1/A  
54033 CARRARA MS  
MARINA DI CARRARA  
Tel.: 0585/780286  
0585/632864

Coperti: 90

Specialità:  
crudita' di mare

Fascia di prezzo: 35/50 Euro

cicciomarina@ristoranteciccio.it

**CORALLO NERO**  
PIZZERIA

Apertura Annuale  
Chiuso il martedì

VIALE VESPUCCI, 82  
54033 CARRARA MS  
MARINA DI CARRARA  
Tel.: 0585/788454

Coperti: 130

Specialità:  
specialita' pesce

Fascia di prezzo: 25/35 Euro

**DA CESARE**

VIALE COLOMBO, 6  
54033 CARRARA MS  
MARINA DI CARRARA  
Tel.: 0585/630141

Coperti:

Specialità:

Fascia di prezzo:

**GERO**  
RISTORANTE

VIALE XX SETTEMBRE, 305  
54033 CARRARA MS  
MARINA DI CARRARA  
Tel.: 0585/786534  
Fax: 0585/786534

Coperti:

Specialità:

Fascia di prezzo:

**IL BUSCAIOL**  
RISTORANTE

VIA GENOVA, 6  
54033 CARRARA MS  
MARINA DI CARRARA  
Tel.: 0585/634138

Coperti:

Specialità:

Fascia di prezzo:

**IL LAMANTINO**

VIALE COLOMBO, 74  
 54033 CARRARA MS  
 MARINA DI CARRARA  
 Tel.: 0585/630795

Coperti:

**Specialità:**

Fascia di prezzo:

**IL PIERROT**

RISTORANTE PIZZERIA

Apertura Annuale

Chiuso il mercoledì

VIALE VESPUCCI 78  
 54033 CARRARA MS  
 MARINA DI CARRARA  
 Tel.: 0585/633659  
 Fax: 0187/66570

Coperti: 180

**Cucina tipica****Specialità:**

pizza pierrot e ravioli di mare -

Fascia di prezzo: 25/35 Euro  
 pranzo di lavoro a 12 Euro

**JOHNNIE FOX'S**

PUB RISTORANTE

Apertura Annuale

VIALE COLOMBO, 8/A  
 54033 CARRARA MS  
 MARINA DI CARRARA  
 Tel.: 0585/633342

Coperti: 60

**Specialità:**

mezze maniche all'astice

Fascia di prezzo: 25/35 Euro

sabrina.parenti@gmail.com

**JOLLY BLU**

Apertura Annuale

Chiuso il martedì (escluso estate)

VIA GARIBALDI, 41/E  
 54033 CARRARA MS  
 MARINA DI CARRARA  
 Tel.: 0585/788251

Coperti: 40 + 30

**Specialità:**

Fascia di prezzo: fino a 25 E.  
 pranzi di lavoro - pizza - focacce

aledevo@libero.it

**LA BOTTE**

RISTORANTE PIZZERIA

Apertura Annuale

VIA VENEZIA, 2  
 54033 CARRARA MS  
 MARINA DI CARRARA  
 Tel.: 0585/631773

Coperti: 80

**Specialità:**

casseula - bigoli in salsa - pizze con farina integrale

Fascia di prezzo: 25/35 Euro

**LA BRUGIANA**  
RISTORANTE PIZZERIA BAR

VIA DEI CIPRESSI, 9  
54033 CARRARA MS  
MARINA DI CARRARA  
Tel.: 0585/71983 -339/8504083

Coperti:

Specialità:

Fascia di prezzo:

**LA REPUBBLICA**  
RISTORANTE

Apertura Annuale

Chiuso il lunedì

VIA DEI CORSI, 65  
54033 CARRARA MS  
MARINA DI CARRARA  
Tel.: 0585/634650  
Fax: 0585/648799  
www.ristorantelarepubblica.com  
monicapellistri@katamail.com

Coperti: 80 + 30

Cucina tipica

Specialità:

stoccafisso in umido con polenta

Fascia di prezzo: 25/35 Euro

**LA TUGA**  
RISTORANTE

Apertura Annuale

Chiuso il martedì sera

VIALE AMERIGO VESPUCCI, 20  
54033 CARRARA MS  
MARINA DI CARRARA  
Tel.: 0585/630078

Coperti: 100

Specialità:

specialita pesce

Fascia di prezzo: 25/35 Euro

**L'AMICIZIA**  
RISTORANTE CINESE

Apertura Annuale

VIALE XX SETTEMBRE, 318  
54033 CARRARA MS  
MARINA DI CARRARA  
Tel.: 0585/786868

Coperti: 100

Specialità:

cucina cinese

Fascia di prezzo: 25/35 Euro

**LE PALME**

VIALE VESPUCCI, 70  
54033 CARRARA MS  
MARINA DI CARRARA  
Tel.: 0585/630508

Coperti:

Specialità:

Fascia di prezzo:

**LE MONACHINE**  
**FOCACERIA**

Apertura annuale con apertura limitata dal giovedì alla domenica in inverno

VIALE COLOMBO, 10

54033 CARRARA MS

MARINA DI CARRARA

Tel.: 331/2123891

Coperti: 50/60

Cucina tipica

**Specialità:**

focacce con affettati e salumi

Fascia di prezzo: fino a 25 E.  
menu' fisso a 14 Euro + bevande**LE TERRAZZE**  
**RISTORANTE**

Apertura annuale con apertura limitata dal giovedì alla domenica in inverno

Chiuso il martedì a cena

VIALE VESPUCCI, 46

54033 CARRARA MS

MARINA DI CARRARA

Tel.: 0585/788012

Coperti: 30

Cucina tipica

**Specialità:**

pesce

Fascia di prezzo: 25/35 Euro

**L'HOSTARIA - DA MATTEO E CEDRIC**

Apertura annuale

Chiuso il martedì

VIA RINCHIOSA, 29

54033 CARRARA MS

MARINA DI CARRARA

Tel.: 0585/780150

Coperti: 45

Cucina tipica

**Specialità:**testaroli con scampi del tirreno e  
pomodoro fresco profumati al timo

Fascia di prezzo: 25/35 Euro

www.lhostaria.com

info@lhostaria.com

**LORIS**

Apertura annuale

Chiuso il mercoledì

**RISTORANTE PIZZERIA**

VIA MUTTINI, 24/A

54033 CARRARA MS

MARINA DI CARRARA

Tel.: 0585/786685

Fax: 0585/786685

Coperti: 50 + 35

**Specialità:**tagliata - formaggi francesi - pata-  
negra spagnola - cinta seneseFascia di prezzo: fino a 25 E.  
cucina etnica

loriswinebar@tin.it

**MARECHIARO**

Apertura annuale

Chiuso il lunedì

**RISTORANTE PIZZERIA**

VIA VENEZIA, 45

54033 CARRARA MS

MARINA DI CARRARA

Tel.: 0585/785471

Fax: 0585/785471

Coperti: 50

**Specialità:**specialita' pesce - pizza cotta a  
legna

Fascia di prezzo: 25/35 Euro

**MENTELOCALE**

Apertura annuale

**RISTORANTE PIZZERIA**

VIA RINCHIOSA, 25

54033 CARRARA MS

MARINA DI CARRARA

Tel.: 0585/780422

Coperti:

Specialità:

Fascia di prezzo:

**MORGANA****RISTORANTE**

VIALE COLOMBO, 12

54033 CARRARA MS

MARINA DI CARRARA

Tel.: 0585/785545

Coperti:

Specialità:

Fascia di prezzo:

**NEW 85****PIZZERIA**

VIA CAMPO D'APPIO, 2

54033 CARRARA MS

MARINA DI CARRARA

Tel.: 0585/53778

Coperti:

Specialità:

Fascia di prezzo:

**NUOVA ITALIA**

Apertura annuale

**RISTORANTE PIZZERIA**

Chiuso il lunedì

VIALE VESPUCCI, 56

54033 CARRARA MS

MARINA DI CARRARA

Tel.: 0585/634061

Coperti: 100

Specialità:  
specialità pesce

Fascia di prezzo: 25/35 Euro

**OSTERIA NEW INTERNO 23**

Apertura annuale

**RISTORANTE**

Chiuso lunedì e martedì a pranzo

VIA FIVIZZANO, 23

54033 CARRARA MS

BATTILANA

Tel.: 0585/855335

Coperti: 40

Cucina tipica

Specialità:  
pesce - serate a tema

Fascia di prezzo: 25/35 Euro

contemanuel75@hotmail.com

**PARAFLIGHT 2**

RISTORANTE PIZZERIA

Apertura Annuale

Chiuso il martedì

LUNGOMARE DI LEVANTE, 24

54033 CARRARA MS

MARINA DI CARRARA

Tel.: 0585/868302

amichelotti@tin.it

Coperti: 100

**Specialità:**

catalana di astice con frutta

Fascia di prezzo: 25/35 Euro

**PICCOLO LEO**

PIZZERIA AL TAGLIO

Apertura Annuale

Chiuso il giovedì (escluso estate)

VIALE XX SETTEMBRE, 375/A

54033 CARRARA MS

MARINA DI CARRARA

Tel.: 0585/780529

Coperti: 100

**Cucina tipica****Specialità:**

farinata

Fascia di prezzo: fino a 25 E.

**PAPEMA**

PIZZERIA

VIALE COLOMBO, 10

54033 CARRARA MS

MARINA DI CARRARA

Tel.: 0585/630114

Coperti:

**Specialità:**

Fascia di prezzo:

**PIZZERIA ANTICA NAPOLETANA**

VIA GARIBALDI, 31

54033 CARRARA MS

MARINA DI CARRARA

Tel.: 0585/632711

Coperti:

**Specialità:**

Fascia di prezzo:

**PIZZERIA DA MIRKO**

VIA SAURO NAZARIO, 51

54033 CARRARA MS

MARINA DI CARRARA

Tel.: 0585/633162

Coperti:

**Specialità:**

Fascia di prezzo:

**RAGGIO DI SOLE**

RISTORANTE

Apertura Annuale

Chiuso il venerdì

VIALE DA VERRAZZANO, 29

54033 CARRARA MS

MARINA DI CARRARA

Tel.: 0585/633110

Fax: 0585/633110

Coperti: 20 + 50

Cucina tipica

Specialità:

Fascia di prezzo: 25/35 Euro

**SAINT VINCENT**

PIZZERIA

VIALE VESPUCCI, 81

54033 CARRARA MS

MARINA DI CARRARA

Coperti:

Specialità:

Fascia di prezzo:

**SUPER SPORT**

RISTORANTE PIZZERIA

Aperto da maggio - settembre

VIALE VESPUCCI, 78

54033 CARRARA MS

MARINA DI CARRARA

Tel.: 0585/634760

Fax: 0585/634760

Coperti: 40

Cucina tipica

Specialità:

Fascia di prezzo: 25/35 Euro

**TALENTI TANTI**

PIZZERIA

Apertura annuale

Chiuso il lunedì

VIA RINCHIOSA, 45

54033 CARRARA MS

MARINA DI CARRARA

Tel.: 0585/630197

Coperti: 15 + 20

Cucina tipica

Specialità:

farinata - valdostana - lardo

Fascia di prezzo: fino a 25 E.

**TENDA ROSSA**

PIZZERIA

VIALE COLOMBO, 14

54033 CARRARA MS

MARINA DI CARRARA

Tel.: 0585/631174

Coperti:

Specialità:

Fascia di prezzo:

**ULTIMA SPIAGGIA**

RISTORANTE

Apertura Annuale

Chiuso il lunedì

VIALE COLOMBO, 78

54033 CARRARA MS

MARINA DI CARRARA

Tel.:

Fax: 333/6655824 - 333/1073479

Coperti: 100

Cucina tipica

Specialità:

spezzatino - pesce spada in agro-  
dolce - ravioli ripieni di crostacei

Fascia di prezzo: 25/35 Euro

**UNIVERSO**

GRIGLIA PIZZERIA

Apertura Annuale

VIALE VESPUCCI, 38

54033 CARRARA MS

MARINA DI CARRARA

Tel.: 0585/630113 - 0585/783032

Coperti: 100

Cucina tipica

Specialità:

farinata

Fascia di prezzo: fino a 25 E.  
aperto dalle 19.00 - anche pizza da  
asporto**VANIGLIA**

PIZZERIA

RUGA ALFIO MAGGIANI, 60

54033 CARRARA MS

MARINA DI CARRARA

Tel.: 0585/632291

Coperti:

Specialità:

Fascia di prezzo:

**VENEZIA**

RISTORANTE PIZZERIA

Apertura annuale

Chiuso il lunedì e martedì a pranzo

VIALE VESPUCCI, 30

54033 CARRARA MS

MARINA DI CARRARA

Tel.: 0585/634453

Fax: 0585/634453

Coperti: 100 + 15

Cucina tipica

Specialità:

specialita' pesce - lardo

Fascia di prezzo: 25/35 Euro

# ○ Casola in Lunigiana

## GASTRONOMIA

Territorio di confine che unisce Lunigiana e Garfagnana ricco di boschi e castagneti, che producono quello che nel XV secolo rappresentava i due terzi del cibo di Lunigiana: la castagna. In questa località, in carenza di farina di grano, nasceva un pane scuro tramandato a noi dal lontano Medioevo, di una ventina di centimetri di diametro composto di farina dolce e patate, meglio noto come la Marocca di Casola.

### La Marocca di Casola



#### Ingredienti:

farina di castagne, farina di grano, patate,  
olio extra vergine di oliva, pochissimo lievito di birra e latte.

#### Preparazione:

Si consideri il rapporto di 70% farina di castagne e 30% farina di grano. Lessate le patate e schiacciatele ancora calde. Procedete a mescolare la farina di grano con quella di castagne ponendo al centro le patate, l'olio extra vergine di oliva ed il lievito di birra sciolto in latte tiepido. L'impasto va lavorato a lungo e suddiviso in pani che verranno lasciati lievitare in luogo tiepido per un'ora o più. Cuoceteli in forno a legna per tre quarti d'ora circa.

Questo pane ben si accompagna a salumi, al lardo di Colonnata Igp, a formaggi (in particolare alla ricotta) ed al miele DOP della Lunigiana.

## RISTORANTE IL RE DI MACCHIA

Apertura Annuale

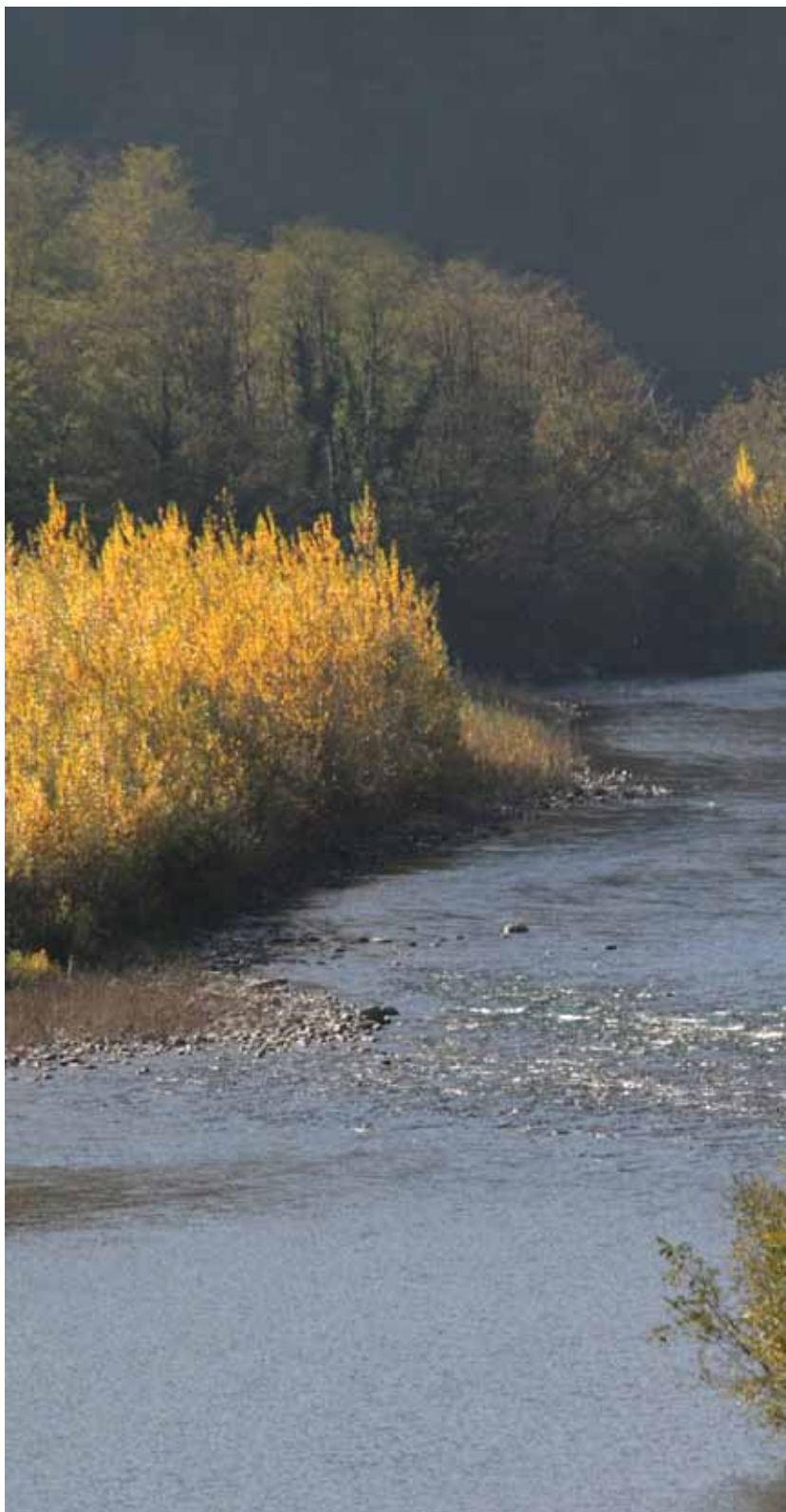
Chiuso il martedì

VIA DELLA STAZIONE, 162  
54014 CASOLA IN LUNIGIANA MS

Coperti: 80  
Cucina tipica  
Specialità:  
ravioli

Tel.: 0585/90389  
Fax: 0585/90108

Fascia di prezzo: fino a 25 E.



# Comano

## GASTRONOMIA

Territorio montano e collinare ha fatto dei suoi prodotti, in passato, una fonte economica e di sopravvivenza. Castagne, funghi e tanto altro abbondano nella gastronomia locale e la farina di castagne, che trova il suo utilizzo in ogni dove, salato o dolce che sia, domina particolarmente nella preparazione di frittelle e pani. Di sapore e profumo inconfondibili per la sua cottura nei testi\* di terracotta o ghisa sopra foglie di castagno è la "pattona".

### La Pattona

#### Ingredienti:

farina di castagne, acqua, latte e sale.



*Preparazione:* Procedete impastando tutti gli ingredienti fino ad ottenere un composto omogeneo e denso q.b.

Disponete alcune foglie di castagno incrociate su di un testo\* precedentemente scaldato, versatevi il composto e coprite poi il testo con il suo coperchio. La cottura è di circa 30 minuti, dopo di che la pattona può essere servita preferibilmente con formaggi freschi e stagionati oppure a piacere con i salumi.

\* testo: è una grossa teglia con rispettivo coperchio (in tempi passati era di terracotta) che oggi è realizzato in ghisa.

## CAVALLO PAZZO RISTORANTE BAR

LOC. PIANO, 3

54015 COMANO

MS

Tel.: 0187/484267

Coperti:

Specialità:

Fascia di prezzo:

**ELISA**

ALBERGO RISTORANTE

Apertura Annuale

VIA LA COSTA, 5  
54033 COMANO MS

Tel.: 0187/484217

Fax: 0187/486907

www.hotelelisa.net  
info@hotelelisa.net

Coperti: 60  
Cucina tipica  
Specialità:  
carne

Fascia di prezzo: fino a 25 Euro

**FEDERICI GUIDO**

TRATTORIA

54015 COMANO MS

Tel.: 0187/484610

Coperti:

Specialità:

Fascia di prezzo:

**GALLETTI**

RISTORANTE BAR

Apertura Annuale

Chiuso il mercoledì (escluso estate)

VIA PROVINCIALE, 20  
54015 COMANO MS

CRESPIANO

Tel.: 0187/484257 - 0187/484564

Fax: 0187/484257

www.ristorantegalletti.it  
info@ristorantegalletti.it

Coperti: 140  
Cucina tipica  
Specialità:  
stinco - agnello

Fascia di prezzo: 25/35 Euro

**MIRAMONTI**

ALBERGO RISTORANTE

Apertura Annuale

VIA ROMA, 51  
54015 COMANO MS

Fax: 0187/484271

www.albergoristorantemiramonti.com

Coperti: 35/50  
Cucina tipica  
Specialità:  
tagliatelle con porcini di comano

Fascia di prezzo: 25/35 Euro

**ROMA**

ALBERGO RISTORANTE

VIA ROMA, 84  
54015 COMANO MS

Tel.: 0187/484216

Coperti:

Specialità:

Fascia di prezzo:

# ○ Filattiera

## GASTRONOMIA

Si arriva in questo Comune percorrendo la SS 62 della Cisa, già strada romana poi Via Francigena, utilizzata dai pellegrini in epoca medioevale. Nel suo territorio la tradizione toscana dell'artigianato-gastronomico si interseca con quella parmense, quindi spiccano gli insaccati, da quelli cotti a quelli stagionati che assumono un aroma ed un sapore caratteristico, frutto della qualità delle carni e delle erbe aromatiche utilizzate. Di particolare raffinatezza è la "spalla cotta", che in tempi passati veniva consumata nelle grandi occasioni.

### Spalla Cotta

#### Ingredienti:

Spalla di maiale con l'osso per un peso che oscilla fra i 3 ed i 6 kg, adeguatamente salata, speziata ed avvolta nella vescica del maiale oppure in pelle grassa e fatta poi stagionare per alcuni mesi al fresco.



#### Preparazione:

Un salume, perché di questo si tratta, dovrebbe avere assunto, dopo questa preparazione, un colore rosa ed un profumo di spezie. Rimuovete il grasso che l'avvolge e, postolo in una pentola con abbondante acqua salata fredda, portatelo a bollore e cuocetelo tenendo conto che per ogni chilo di carne è necessaria una cottura di un'ora circa. Fatelo intiepidire e servitelo a fette con salsa verde

## ANTICA PIEVE

RISTORANTE PIZZERIA

Apertura Annuale

Chiuso il martedì

VIA PONTE NAZIONALE, 55

54023 FILATTIERA MS

Tel.: 0187/458070

Fax: 0187/833463

Coperti: 80

Cucina tipica

**Specialità:**

piatti tipici lunigianesi

Fascia di prezzo: 25/35 Euro

## IL FRINGUELLO

RISTORANTE TRATTORIA

Chiuso il giovedì

VIA CANTIERE, 2

54023 FILATTIERA MS

Tel.: 0187/457240

Fax:

Coperti: 80

Cucina tipica

**Specialità:**

ravioli

Fascia di prezzo: fino a 25 E.  
chiuso dal 30 agosto al 15 settembre

# ○ Fivizzano

## GASTRONOMIA

*Il territorio, ricco di arte e storia, offre molto anche delle proprie risorse dei boschi e della terra. Ha una cucina semplice che trae dal mondo agricolo e pastorale quei prodotti che conservano nel tempo caratteristiche tradizionali. In tempi passati quello che restava dopo la macellazione del maiale ne imponeva un utilizzo immediato. Nasceva così un piatto: la "polenta incatenata", nota anche come "frgadei" o "calzagatti".*

### *Frgadei*

#### *Ingredienti:*

*ossa di maiale, odori, un po' di cavolo nero lavato e tagliato a strisciole, fagioli (precedentemente ammollati), alcune patate, farina di granturco q.b., sale e formaggio pecorino grattugiato.*



#### *Preparazione:*

*Portate a bollore dell'acqua salata con le ossa di maiale e gli odori. Quando il brodo è pronto, togliete le ossa e aggiungete il cavolo nero, i fagioli e le patate tagliate a pezzi. Riportate a bollore ed infine aggiungete farina di granturco q.b. per ottenere una polenta morbida da cuocere per circa 40 minuti.*

*Servite molto calda condita con dell'olio extra vergine d'oliva e una generosa dose di formaggio pecorino grattugiato.*

**AL VECCHIO TINO**  
RISTORANTEApertura Annuale  
Chiuso il mercoledìMONTE DEI BIANCHI  
54013 FIVIZZANO MSTel.: 0585/97733  
Fax: 0585/97733  
www.alvecchiotino.com  
info@alvecchiotino.com

Coperti: 60

**Specialità:**  
uso di prodotti locali

Fascia di prezzo: 25/35 Euro

**CARDELLINI**  
RISTORANTE54013 FIVIZZANO MS  
VENDASO

Tel.: 0585/949815

Coperti:

**Specialità:**

Fascia di prezzo:

**CASA GIANNINO**  
ALBERGO RISTORANTEApertura Annuale  
Chiuso il mercoledìVIA CA' GIANNINO 63  
54013 FIVIZZANO MS  
SASSALBO

Tel.: 0585/949707

Coperti: 10  
**Cucina tipica**  
**Specialità:**

Fascia di prezzo:

**DA FELICE**  
ALBERGO RISTORANTEApertura Annuale  
Chiuso il mercoledìVIA DELLE TERME, 5  
54013 FIVIZZANO MS  
EQUI TERMETel.: 0585/97916  
Fax: 0585/97916  
www.ristorante-dafelice.it  
dafelice@gmail.comCoperti: 70  
**Cucina tipica**  
**Specialità:**  
lasagne ai 4 formaggi

Fascia di prezzo: fino a 25 E.

**DA REMO**  
ALBERGO RISTORANTEchiuso a febbraio  
Chiuso il lunedìVIA C.BATTISTI, 97/99  
54013 FIVIZZANO MS  
MONZONETel.: 0585/97933  
Fax: 0585/971128  
www.hotelristdaremo.it  
daremo@e-toscana.comCoperti: 80/90  
**Cucina tipica**  
**Specialità:**  
ravioli di castagne

Fascia di prezzo: 25/35 Euro

## DOLCE ISOLA RISTORANTE

VIA STATALE DEL CERETTO 63  
54013 FIVIZZANO MS  
CORMEZZANO  
Tel.: 0585/99488

Coperti:  
Cucina tipica  
Specialità:

Fascia di prezzo:

## GIANNARELLI ALBERGO RISTORANTE

chiuso da ottobre ad aprile

Chiuso il mercoledì

VIA CHIESA, 20  
54013 FIVIZZANO MS  
SASSALBO  
Tel.: 0585/949726

Coperti: 160  
Cucina etnica  
Specialità:  
cucina casalinga - cacciagione e  
funghi  
Fascia di prezzo: 25/30 Euro

## GIANNARELLI NERVO

Chiuso il giovedì (escluso estate)

VIA STATALE DEL CERETTO 63  
54013 FIVIZZANO MS  
CERRETO  
Tel.: 0585/949666

Coperti:  
Cucina tipica  
Specialità:

Fascia di prezzo:

## IL GIARDINETTO RISTORANTE

Apertura Annuale

Chiuso il lunedì (escluso estate)

VIA ROMA, 155  
54013 FIVIZZANO MS  
Tel.: 0585/92060  
Fax: 0585/92060

Coperti: 160  
Cucina tipica  
Specialità:  
ravioli di verdura artigianali

Fascia di prezzo: fino a 25 E.  
Aperti dal 1882, da 3 generazioni

## IL SICOMORO RISTORANTE

Apertura Annuale

Chiuso il mercoledì

VIA NAZIONALE, 2  
54013 FIVIZZANO MS  
CORMEZZANO  
Tel.: 0585/99442  
Fax: 0585/938835  
www.ilsicomoro.it  
albergosicomoro@libero.it

Coperti: 80+40  
Cucina tipica  
Specialità:  
pasta fatta in casa - carni locali -  
castagne - funghi  
Fascia di prezzo: 25/35 Euro

**LA FONTE - HOTEL TERME**  
RISTORANTEdal 14/02 al 06/01  
Chiuso il mercoledìVIA DELLE TERME, 62  
54013 FIVIZZANO MS

EQUI TERME

Tel.: 0585/97830  
Fax: 0585/97831  
www.hotelequiterme.com  
info@hotelequiterme.comCoperti: 130  
Cucina tipica  
Specialità:  
POLENTA

Fascia di prezzo: fino a 25 E.

**LA POSTA**  
ALBERGO RISTORANTEchiuso da ottobre ad aprile  
Chiuso il martedì (escluso estate)VIA PROVINCIALE, 19  
54013 FIVIZZANO MS

EQUI TERME

Tel.: 0585/97937  
Fax: 0585/97938Coperti: 170  
Cucina etnica  
Specialità:  
tagliatelle alla boscaiola cacciagione e funghi

Fascia di prezzo: fino a 25 E.

**LOCANDA DEL LUCIDO**  
RISTORANTE

Chiuso il mercoledì

VIA COMUNALE  
54013 FIVIZZANO MS

MULINO DI AIOLA

Tel.: 0585/97547

Coperti:  
Cucina tipica  
Specialità:

Fascia di prezzo:

**PIZZERIA MEDICEA**  
RISTORANTEPIAZZA MEDICEA, 30  
54013 FIVIZZANO MS

Tel.: 0585/92085

Coperti:  
Cucina tipica  
Specialità:

Fascia di prezzo:

**SAN PAOLO**  
ALBERGO RISTORANTEApertura Annuale  
Chiuso il martedìVIA STATALE 63, 15  
54013 FIVIZZANO MS

PIEVE SAN PAOLO

Tel.: 0585/949800  
Fax: 0585/949800  
www.albergosanpaolo.com  
albergosanpaolo@gmail.itCoperti: 400  
Cucina tipica  
Specialità:  
carne e funghi

Fascia di prezzo: 25/35 Euro

# ○ Fosdinovo

## GASTRONOMIA

Territorio che, grazie all'imponente castello Malaspina, è riuscito a salvaguardare il centro medievale e con esso edifici storici di tempi ormai andati, carichi di valore artistico, quartieri dove corti interne e balconcini riportano alla mente scorci di un mondo passato ma che riprendono vita con le varie sagre, ove i prodotti tipici di una terra non certo avara vengono riproposti nelle loro forme tradizionali.

### Ravioli ripieni di carne della Lunigiana



#### Ingredienti:

per 4 persone: 320 gr farina tipo 0, 3 uova, gr. 200 bietola, gr. 130 vitella macinata, gr. 70 salsiccia sbriciolata, pane grattato, formaggio parmigiano grattugiato, poca noce moscata, olio d'oliva, vino bianco, aglio, cipolla, carota, sedano, prezzemolo, sale e pepe q.b.

#### Preparazione:

Impastate la farina con 2 uova, sale e un po' d'acqua fino ad ottenere una pasta morbida. Lavate e lessate la bietola, strizzatela e tritatela. Mettete a rosolare in olio d'oliva la vitella e la salsiccia con un battuto di aglio, carota, cipolla, sedano e prezzemolo. Aggiungete un po' di vino bianco, salate, pepate e cuocete lentamente. Quando è cotto, fate raffreddare il ripieno ed unirevi la bietola lessata, 1 1/2 cucchiaino di pangrattato, 2 cucchiaini abbondanti di parmigiano, 1 uovo e una punta di noce moscata. Tirate la pasta in una sfoglia sottile, allineate a distanza regolare dei mucchietti del ripieno e ricoprite con un'altra sfoglia. Ritagliate dei ravioli di circa 7 centimetri di lato e buttateli in acqua salata a bollire per qualche minuto. Scolate e servite in una zuppiera alternando strati di ravioli con sugo di carne e parmigiano.

**AL FALCO**  
RISTORANTE

VIA STATALE, 446  
54035 FOSDINOVO MS  
PIANA DI COPPINO  
Tel.: 0187/680064

Coperti:  
Cucina tipica  
Specialità:

Fascia di prezzo:

**COCOPIZZA DI ARKEA**

Apertura Annuale  
Chiuso il martedì

VIA CANIPAROLA, 7  
54035 FOSDINOVO MS  
Tel.: 0187/693248  
Fax: 0187/694770  
www.cocopizza.it  
info@cocopizza.it

Coperti: 180

Specialità:  
cucina di mare

Fascia di prezzo: 25/35 Euro

**DA FLAVIO**  
RISTORANTE

VIA SAN ROCCO  
54035 FOSDINOVO MS  
PULICA  
Tel.: 0187/68890

Coperti:

Specialità:  
le chicche del nonno

Fascia di prezzo:

**DA LUIGI**  
RISTORANTE

Apertura Annuale  
Chiuso il martedì (salvo prenotazioni)

VIA I MAGGIO, 11  
54035 FOSDINOVO MS  
TENDOLA  
Tel.: 345/5287122  
Fax: 345/5287122  
www.daluigi.altervista.org  
ristorante.daluigi@gmail.com

Coperti: 50+40

Cucina tipica  
Specialità:  
cacciagione

Fascia di prezzo: fino a 25 E.

**DOLCEPIZZA**

Apertura Annuale  
Chiuso il lunedì

VIALE MALASPINA, 1  
54035 FOSDINOVO MS  
CANIPAROLA  
Tel.: 0187/670402

Coperti:

Specialità:

Fascia di prezzo:  
PIZZA DA ASPORTO E AL TAGLIO

**DA FRANCESCO**  
RISTORANTE FOCACCERIA

Apertura Annuale  
Chiuso il mercoledì

VIA AURELIA 53  
54035 FOSDINOVO MS  
CANIPAROLA  
Tel.: 0187/693151  
Fax: 0187/693151

Coperti: 100  
Cucina Tipica  
Specialità:  
torte di verdura, focaccia e salumi  
Fascia di prezzo: fino a 25 E.

**EMILI**  
RISTORANTE

Apertura Annuale  
Chiuso il mercoledì (escluso agosto)

VIA FONTANA, 8  
54035 FOSDINOVO MS  
GIUCANO  
Tel.: 0187/68835 - 0187/68895 - 328/4536414  
Fax: 0187/68835  
www.ristoranteemili.com  
riccardo.emili@poste.it - cristiano@emili.biz

Coperti: 130  
Cucina Tipica  
Specialità:  
sgabei - testaroli - cacciagione - bistecche chianine e cinta senese  
Fascia di prezzo: fino a 25 E.  
apertura serale. Domenica e festivi anche a pranzo

**GLI ULIVI**  
RISTORANTE

Apertura Annuale  
Chiuso il lunedì

VIA CARIGNANO, 70  
54035 FOSDINOVO MS  
Tel.: 0187/628515  
Fax:  
www.dimoreilbiancospino.it



Coperti: 200  
Cucina tipica  
Specialità:

Fascia di prezzo: 25/35 Euro

Poco distante da Fosdinovo, il ristorante B&B Gli Ulivi si trova tra il torrente Calcondola, un bosco di faggi e castagni e un uliveto secolare. Il pergolato è ideale per cene e feste all'aperto. Ambiente gradevole curato nei particolari: su tavole e vecchie credenze fiori freschi; candele profumate nelle camere e nei bagni. La "sala Granda", corpo di un vecchio frantoio, ha soffitti a volta, travi e un grande camino. Cucina tradizionale ma ricercata: pasta fatta in casa, bistecche e tagliate, lardo di Colonnata, formaggi locali con miele e marmellate artigianali. Anche pesce con zuppe allo scoglio, frittelle di bianchetti, gnocchetti gamberi e tartufo. Nel frantoio 70 posti, nella sala nell'uliveto fino a 130 posti; per cerimonie all'aperto oltre 200 posti. Agli sposi offerta la camera per la notte del matrimonio.

**IL CUCCO**

Apertura Annuale  
Chiuso il giovedì (escluso estate)

VIA CUCCO, 26  
54035 FOSDINOVO MS  
Tel.: 0187/68907  
Fax: 0187/68907

Coperti: 130  
Cucina Tipica  
Specialità:  
gnocchi ripieni al burro e erbe

Fascia di prezzo: fino a 25 E.

patriziacanni@yahoo.it

**IL FARO**Apertura Annuale  
Chiuso il lunedìVIA DEI PINI, 9  
54035 FOSDINOVO MS

GIUCANO

Tel.: 0187/628228 - 0187/628388

Fax:



Coperti: 300+200

Cucina tipica

**Specialità:**

sgabei - testaroli - pasta fatta in casa - grigliate di carne

Fascia di prezzo: fino a 25 E.

Aperto da più di trent'anni, è considerato uno dei migliori ristoranti della Lunigiana. Offre antichi piatti della cucina locale, senza disdegnare specialità toscane e liguri. Immerso nel verde, a pochi chilometri dal borgo medievale di Fosdinovo, offre anche un ampio parcheggio per bus turistici, un parco giochi e menu turistici.

**IL GENIO**VIA AURELIA, 13  
54035 FOSDINOVO MS

Tel.: 0187/675455

Fax: 0187/693151

Coperti:

**Specialità:**

Fascia di prezzo:

**IL SELVATICO**

PIZZERIA FOCACCERIA

Apertura Annuale

Chiuso il martedì (e lunedì in inverno)

VIA FRAVIZZOLA, 2  
54035 FOSDINOVO MS

CANIPAROLA

Tel.: 0187/673178 - 339/2449855

Fax: 0187/693151

www.ilselvatico.com

Coperti: 100

**Specialità:**

focacce e lardo di colonnata

Fascia di prezzo: fino a 25 E.

**LA FRANCESINA**

RISTORANTE BAR

Apertura Annuale

VIA CUCCO, 14  
54035 FOSDINOVO MS

Tel.: 0187/68922

Fax: 0187/68923

Coperti: 200

**Specialità:**

cinghiale - capra

Fascia di prezzo: 25/35 Euro

## LA CASTELLANA

Apertura Annuale

VIA PILASTRI, 18  
54035 FOSDINOVO MS

Tel.: 0187/680010 - 334/3381614

Fax: 0187/917607

www.albergolacastellana.com

info@albergolacastellana.com



Coperti: 120

**Specialità:**

Una posizione dominante, vista mare, nel verde delle colline toscane a pochi km dal mare, una realtà in grado di offrirvi una cucina tipicamente mediterranea preparata con genuini prodotti locali. Specialisti in cerimonie, organizzazione di banchetti personalizzati, ricevimenti e ogni tipo di festa privata.

Fascia di prezzo: 25/35 Euro

## LA PIANACCIA

RISTORANTE

Apertura Annuale

Chiuso il lunedì

VIA PIANACCIA  
54035 FOSDINOVO MS  
CANEPARI

Tel.: 0187/628141

Coperti: 40

**Cucina tipica**

**Specialità:**

ravioli e pasta fatta in casa

Fascia di prezzo: fino a 25 E.

## LA PIETRA

HOTEL - GESTIONE RISTORANTE IL MURAGLIONE

Apertura Annuale

Chiuso la domenica

VIA MALASPINA, 23  
54035 FOSDINOVO MS  
CANIPAROLA

Tel.: 0187/693024

Fax: 0187/694056

www.hotellapietra.it

hotel.lapietra@libero.it

Coperti: 65+60

**Specialità:**

pesce e carni ravioli di branzino

Fascia di prezzo: 35/50 Euro

## LA TANA DEL DRACO

RISTORANTE

VIA BOCCOGNANO, 2  
54035 FOSDINOVO MS

Tel.: 0187/68979

Fax: 0187/68923

trattorialatanadeldraco@gmail.com

Coperti:

**Specialità:**

Fascia di prezzo:

## OSTERIA BENACCI

Apertura Annuale  
Chiuso il mercoledì

VIA CANEPARI, 23  
54035 FOSDINOVO

MS  
CANEPARI

Tel.: 0187/628143

Coperti: 50

**Specialità:**  
cucina casalinga

Fascia di prezzo: fino a 25 E.  
su prenotazione

## PANESI

RISTORANTE

Apertura Annuale  
Chiuso il martedì

VIA ROMA, 23  
54035 FOSDINOVO

MS

Tel.: 0187/68889

Fax: 0187/68889

Coperti: 80

**Specialità:**  
ravioli all'ortica

Fascia di prezzo: fino a 25 E.

# ○ Licciana Nardi

## GASTRONOMIA

Il territorio è caratterizzato dai colori della natura che lo circonda, dall'alternarsi cromatico dei verdi offerti dai pini, dai pioppi, dai castagni a quelli di vigneti, oliveti e campi di grano. Anche qui, come altrove, la cultura gastronomica è basata su quel frutto degli ampi castagneti che ricoprono la zona più a monte: la castagna.

### *Lasagne bastarde*

#### *Ingredienti:*

*300 gr. farina bianca, 100 gr. farina di castagne\*, 2 bicchieri di acqua tiepida, sale.*



#### *Preparazione:*

*le due farine vengono setacciate ed impastate con acqua e sale. Lavorate energicamente l'impasto a mano e stendete la pasta ottenuta in una sfoglia sottilissima che farete essiccare per un'ora o più prima di tagliarla a quadri. L'utilizzo può essere immediato o l'essiccazione prolungata per un consumo successivo. Riempite una pentola d'acqua salata e raggiunto il bollore, fate cuocere le lasagnette per 5 minuti circa avendo l'accortezza di aggiungere nell'acqua di cottura un cucchiaio d'olio per evitare che si attacchino.*

*Queste lasagne "bastarde" possono essere servite con olio extra vergine d'oliva e parmigiano, con un sugo di porri, lardo e pomodoro o con salsicce di maiale e pomodoro.*

*\* Nota: la quantità di farina di castagne può variare a seconda se la pasta verrà utilizzata in giornata (50%) o conservata (25-30%).*

**BEATRICE**

RISTORANTE PIZZERIA

Apertura Annuale

Chiuso il mercoledì

VIA FILIPPO GUERRIERI, 14/16

54016 LICCIANA NARDI MS  
MONTI

Tel.: 0187/471518

Fax:

Coperti: 60

Cucina Tipica

Specialità:

pesce - carne e forno a legna

Fascia di prezzo: fino a 25 E.

**BOTTI**

BAR RISTORANTE

VIA COSTAMALA, 12

54016 LICCIANA NARDI MS  
TERRAROSSA

Tel.: 0187/408062

Coperti:

Cucina Tipica

Specialità:

Fascia di prezzo:

**IL CAPRIOLO**

RISTORANTE

Apertura Annuale

Chiuso il lunedì

VIA VAL D'ENZA, 19

54016 LICCIANA NARDI MS  
TAVERNELLE

Tel.: 0187/425038

stemelo84@libero.it

Coperti: 50

Cucina Tipica

Specialità:

ravioli - testaroli - funghi

Fascia di prezzo: fino a 25 E.

**IL CAVALLO**

RISTORANTE

Apertura Annuale

Chiuso il lunedì

VIA VILLA DI PANICALE, 31

54016 LICCIANA NARDI MS

Tel.: 0187/475043

Coperti: 70

Cucina Tipica

Specialità:

cucina casalinga

Fascia di prezzo: fino a 25 E.

APERTI A PRANZO - A CENA SU ORDINAZIONE

**IL MURETTO**

RISTORANTE

Apertura Annuale

dal lunedì al giovedì sera

PIAZZA XX SETTEMBRE, 1

54016 LICCIANA NARDI MS

Tel.: 0187/475037

Coperti: 25

Cucina Tipica

Specialità:

cucina casalinga lunigianese

Fascia di prezzo: fino a 25 E.

## LA LANTERNA

VIA MASERO, 1  
54016 LICCIANA NARDI MS  
TERRAROSSA  
Tel.: 0187/408002

Coperti:  
Cucina Tipica  
Specialità:

Fascia di prezzo:

## LA LOCANDA DEL GRILLO

Apertura Annuale  
Chiuso il martedì

VIA COSTAMALA  
54016 LICCIANA NARDI MS  
Tel.: 0187/420128

Coperti: 40

Specialità:  
pesce

Fascia di prezzo: 25/35 Euro

[pagio2000@hotmail.it](mailto:pagio2000@hotmail.it)

## LA QUERCIA DA OSCAR

Apertura Annuale  
Chiuso il lunedì

VIA MASERO, 21  
54016 LICCIANA NARDI MS  
TERRAROSSA  
Tel.: 0187/422597

Coperti: 100

Specialità:  
risotto fantasia frutti di mare e  
verdure - catalana mista

Fascia di prezzo: oltre 50 E.

[www.italiadiscovery.com](http://www.italiadiscovery.com)  
[cribarani@tiscali.it](mailto:cribarani@tiscali.it)

## LE NUVOLE

PIZZERIA

VIA PROVINCIALE SUD, 55  
54016 LICCIANA NARDI MS  
PONTEROTTO  
Tel.: 320/4462355

Coperti:

Specialità:

Fascia di prezzo:

## MARINA

RISTORANTE PIZZERIA

Apertura Annuale  
Chiuso lunedì e martedì sera

VIA PINI, 7  
54016 LICCIANA NARDI MS  
TERRAROSSA  
Tel.: 0187/409022  
Fax: 0187/421489

Coperti: 400  
Cucina Tipica

Specialità:  
maialino al forno con funghi

Fascia di prezzo: fino a 25 E.

[marinaepaolo@libero.it](mailto:marinaepaolo@libero.it)

## OSTERIA BOCCONDIVINO

Apertura Annuale  
Chiuso il lunedì

VIA PONTEBOSIO, 33  
54016 LICCIANA NARDI MS  
MONTI

Tel.: 0187/471017

www.facebook.com/paolo.rigamonti  
rigap@libero.it

Coperti: 75  
Cucina Tipica  
Specialità:  
ravioli - testaroli - funghi

Fascia di prezzo: 25/35 Euro

## VALLE DELLA LUNA RISTORANTE PIZZERIA DANCING

Apertura Annuale  
Chiuso il lunedì

VIA FILIPPO GUERRIERI, 190  
54016 LICCIANA NARDI MS  
MONTI

Tel.: 0187/471740

Fax: 0187/471740

ristorantevalledellaluna@gmail.com

Coperti: 230  
Cucina Tipica  
Specialità:  
tortelli di castagne - stinco di vitello

Fascia di prezzo: fino a 25 E.

## VENELIA RISTORANTE

Apertura Annuale  
Chiuso il mercoledì

VIA DELLA RESISTENZA  
54016 LICCIANA NARDI MS  
MONTI

Tel.: 0187/472106

Fax: 0187/472106

Coperti: 120  
Cucina Tipica  
Specialità:  
cucina casalinga - cacciagione - funghi -  
carne alla brace - pasta fresca artigianale

Fascia di prezzo: 25/35 Euro

# ○ Massa

## GASTRONOMIA

Storicamente importante in quanto le proprie origini risalgono ad epoca romana, acquisisce maggior lustro sotto i Malaspina, di cui oggi si ammirano le vestigia all'interno del castello con un panorama, che in un colpo d'occhio ti prospetta la città, il mare e le dolci colline con vigneti e oliveti, dove massaie, contadine e gente comune si riforniscono nel periodo invernale della "cucina", composta da piante selvatiche alla base di un antico piatto della tradizione massese.

### *Cucina massese*

*Ingredienti:* 2 kg circa di erbe mettendo con moderazione in quanto amare, troppo aromatiche e leggermente tossiche: acetosa, castracane, cicoria, erba fragola, finocchio selvatico, pimpinella, porro, prezzemolo selvatico, tarassaco. Potrete aggiungere in più le seguenti specie, rispetto alle altre piante: pizzarelli, raparonzolo, borragine, carota selvatica, malva, margheritine, radicchiella, rosolaccio e verdure domestiche quali carota, bietola, cimette di cavolo e di fave.

*Altri ingredienti:* fagioli secchi, 1 o 2 patate, aglio, cipolla, carota, sedano, prezzemolo uno zampetto di maiale (a piacere), olio d'oliva, sale.

#### *Preparazione:*

Mettete in ammollo i fagioli per una notte e lavate le erbe. Ponete i fagioli e le patate a pezzi insieme allo zampetto di maiale in una pentola d'acqua salata e portate a cottura. Scottate le erbe per alcuni minuti in acqua salata e scolatele. Passate i fagioli al passatutto lasciandone da parte una mestolata interi. A parte preparate un battuto con cipolla, aglio, carota, sedano, prezzemolo e rosolate con un po' di olio d'oliva. Uniteri il passato di fagioli con il brodo di cottura e le erbe e continuate la cottura finché il brodo non si addensi, ma non troppo. Coprite il fondo di una zuppiera con fette di pane raffermo abbrustolito e servite la zuppa con un filo di olio d'oliva e una spolverata di pepe.



**ABACAB**

RISTORANTE PIZZERIA TORDELLERIA

Apertura Annuale

Chiuso il lunedì

VIA DEL PAPINO, 27

54100 MASSA MS

Tel.: 0585/488408

enzo.zega@poste.it

Coperti: 40

Cucina Tipica

Specialità:

Fascia di prezzo: fino a 25 E.

**AL CANALE**

PIZZERIA

Apertura Annuale

Chiuso la domenica

VIA AURELIA SUD, 1

54100 MASSA MS

Tel.: 0585/45914

Coperti: 50

Specialità:

Fascia di prezzo:

**ALCOVA DEL DUCA**

PIZZERIA

Apertura Annuale

Chiuso il mercoledì

PIAZZA ARANCI, 39

54100 MASSA MS

Tel.: 0585/489667

Coperti: 10

Specialità:

pizza del duca

Fascia di prezzo:

TAGLIO E ASPORTO

**AL PORTONE**

PIZZERIA

Apertura Annuale

Chiuso la domenica (escluso periodo natalizio)

VIA PALESTRO, 24

54100 MASSA MS

Tel.: 0585/811340

Coperti:

Specialità:

pizza al portone

Fascia di prezzo:

TAGLIO E ASPORTO - FORNO A LEGNA

**ANTICA PIZZERIA FOCACCERIA DEL CENTRO**

Apertura Annuale

Chiuso il martedì

VIALE TRIESTE, 19

54100 MASSA MS

Tel.: 0585/47712

Coperti:

Specialità:

Fascia di prezzo:

TAGLIO E ASPORTO - APERTO DALLE  
ORE 16.00 ALLE ORE 22.00

**ASTOLFO**

BAR TRATTORIA

Apertura Annuale

Chiuso la domenica

VIA BEATRICE, 58

54100 MASSA

MS

Coperti: 40

Cucina Tipica

**Specialità:**

tordelli alla massese - baccala' al forno con patate - minestrone tagliolini

Fascia di prezzo: 25/35 Euro

Tel.: 0585/44844

**AUTOGRILL CIAO - SPIZZICO**

RISTORANTE PIZZERIA

Apertura Annuale

Chiuso nei giorni 25-26/12; 01/01; 01/05; 25/04

VIA MASSA-AVENZA, 32

54100 MASSA

MS

Coperti: 250

**Specialità:**

Fascia di prezzo: fino a 25 E.

APERTO DALLE ORE 09.00 ALLE ORE 21.30

Tel.: 0585/793396

Fax: 0585/792549

www.autogrill.com

**BAR CAFFE' ORCHIDEA**

BAR RISTORANTE PIZZERIA

Apertura Annuale

Chiuso la domenica

VIA MASSA AVENZA, 2

54100 MASSA

MS

Coperti: 50

**Specialità:**

Fascia di prezzo: fino a 25 E.

pranzi di lavoro a 10-11 euro

Tel.: 0585/792358

**BENGI**

PIZZERIA

Apertura Annuale

Chiuso il mercoledì

VIA MARTINI, 20

54100 MASSA

MS

CERVERARA

Coperti:

**Specialità:**

Fascia di prezzo: fino a 15 E.

TAGLIO E ASPORTO

0585/43799

**BLUE MOON**

RISTORANTE PIZZERIA

Apertura Annuale

Chiuso il lunedì

VIA AURELIA OVEST, 262

54100 MASSA

MS

ROMAGNANO

Coperti: 30

Cucina Tipica

**Specialità:**

ravioli e lasagnette verdi fatte in casa

Fascia di prezzo: 25/35 Euro

Tel.: 0585/830463

Fax: 0585/872218

samax11@hotmail.it

**CANNAPIZ**  
BAR PIZZERIA

Apertura Annuale

VIA QUERCIOLOI, 235/A  
54100 MASSA MS

Tel.: 0585/253382

Fax: 0585/253382

Coperti: 100

**Specialità:**Fascia di prezzo: fino a 15 E.  
SERVIZIO AL TAVOLO, AL TAGLIO E  
D'ASPORTO**CHICHIBIO ANTICA OSTERIA 1865**

Apertura Annuale

VIA CAIROLI, 10  
54100 MASSA MS

Tel.: 0585/41867

Fax: 0585/41867

Coperti: 40

**Specialità:**

cucina di mare

Fascia di prezzo: 25/35 Euro  
SPECIALITA' ITALO - FRANCESI**DA ADO'**  
RISTORANTE PIZZERIA

Apertura Annuale

Chiuso il lunedì

VIA BAGAGLIONE, 44  
54100 MASSA MS  
TURANO

Tel.: 0585/41315

Coperti: 50

**Cucina Tipica****Specialità:**

ravioli

Fascia di prezzo: 25/35 Euro  
APERTURA SERALE**DA BALDO**  
OSTERIA PIZZERIA

Apertura Annuale

Chiuso il martedì

VIA FOCE, 30  
54100 MASSA MS

Tel.: 0585/813968

Coperti: 60

**Cucina Tipica****Specialità:**tordelli alla massese - carne alla  
brace

Fascia di prezzo: 25/35 Euro

**DA GRIMMY**  
PIZZERIA

Apertura Annuale

Chiuso il lunedì

VIA POMEZIA, 10  
54100 MASSA MS  
CASTAGNOLA

Tel.: 0585/43308

Coperti: 10

**Specialità:**Fascia di prezzo: fino a 15 E.  
TAGLIO E ASPORTO

**DA MARIO**

BAR TRATTORIA

Apertura Annuale

Chiuso il lunedì

VIA MADONNA PERGOLA, 1/A

54100 MASSA MS

ROMAGNANO

Tel.: 0585/830840

Fax: 0585/831108

Coperti: 20

**Specialità:**  
cucina casalinga

Fascia di prezzo: fino a 25 E.

**DA PAZZE'**

RISTORANTE PIZZERIA

Apertura Annuale

Chiuso il lunedì

VIA CARDUCCI, 154

54100 MASSA MS

Tel.: 0585/254100

pizzeriadapazze@hotmail.it

Coperti: 100

**Cucina Tipica****Specialità:**  
penne pazze alla pazze'

Fascia di prezzo: fino a 25 E.

APERTO A PRANZO E A CENA PREZZO  
FISSO 12 EURO PRANZO DI LAVORO**DE GUSTANDO**

RISTORANTE

Apertura Annuale

Chiuso la domenica

VIA BETTI, 2

54100 MASSA MS

Tel.: 0585/40827

Coperti:

**Specialità:**

Fascia di prezzo:

**DELIZIA**

PIZZERIA

Apertura Annuale

VIA TINELLI, 11

54100 MASSA MS

Tel.: 0585/43848

Coperti:

**Specialità:**

Fascia di prezzo:

TAGLIO E ASPORTO

**DINO**

PIZZERIA

Apertura Annuale

Chiuso il lunedì

PIAZZA ISTRIA, 4

54100 MASSA MS

ROMAGNANO

Tel.: 0585/811392

Coperti:

**Specialità:**

Fascia di prezzo:

TAGLIO E ASPORTO

**ENOTECA PANE E POMODORO**

WINE BAR E CUCINA

Apertura Annuale

Chiuso la domenica

VIA DANTE, 23

54100 MASSA

MS

Tel.: 0585/811801

Fax: 0585/813583

www.enotecapanepomodoro.com

info@enotecapanepomodoro.com

Coperti: 25/30

**Cucina Tipica****Specialità:**ravioli di carne - ravioli di pesce -  
cucina - baccala' di morro extra

Fascia di prezzo: 25/35 Euro

**FENICOTTERO ROSA**

WINE BAR E CUCINA

Apertura Annuale

Chiuso la domenica

VIA GIOSUE' CARDUCCI, 137

54100 MASSA

MS

Tel.: 0585/253561

Fax: 0585/253561

Coperti: 30

**Cucina Tipica****Specialità:**

baccala' marinato

Fascia di prezzo: fino a 25 E.

**GIARO'**

PIZZERIA FOCACCERIA

Apertura Annuale

Chiuso il lunedì

PIAZZA MARTANA, 1

54100 MASSA

MS

Tel.: 333/1939689

Coperti: 40

**Specialità:**Fascia di prezzo:  
ANCHE ASPORTO**HONG KONG**

RISTORANTE CINESE

Apertura Annuale

Chiuso il lunedì

GALLERIA R. SANZIO, 21

54100 MASSA

MS

Tel.: 0585/45948

Fax: 0585/45948

Coperti: 80

**Specialità:**

pollo con le mandorle

Fascia di prezzo: fino a 25 E.  
cucina etnica**IL COVO**

PIZZERIA

VIA BEATRICE, 2

54100 MASSA

MS

Coperti:

**Specialità:**Fascia di prezzo:  
TAGLIO E ASPORTO

**IL FORNARETTO**  
RISTORANTE PIZZERIA

Apertura Annuale

Chiuso il lunedì (escluso estate)

VIA CASTAGNARA, 187  
54100 MASSA

MS

CASTAGNARA

Tel.: 0585/831536

Fax: 0585/831536

www.ilfornaretto.net

info@ilfornaretto.net

Coperti: 180

Cucina Tipica

Specialità:

tordelli alla massese - tagliata di manzo - la vera pizza lunga

Fascia di prezzo: fino a 25 E.

**IL GIARDINO**  
BAR PIZZERIA

Apertura Annuale

Chiuso il lunedì (escluso estate)

VIA POGGIOLETTO, 4  
54100 MASSA

MS

Tel.: 0585/254633 – 339/2252323

Fax: 0585/254633

Coperti:

Specialità:

Fascia di prezzo:

pizza al taglio, pizza d'asporto, ampio giardino (ca. 100 posti solo periodo estivo)

**IL NETTUNO**  
PIZZERIA

Apertura Annuale

Chiuso il martedì

VIA E. CHIESA, 46  
54100 MASSA

MS

Tel.: 0585/811580

Coperti:

Specialità:

Fascia di prezzo:

taglio e asporto - apertura pomeridiana dalle ore 15.30

**IL PASSEGGERO**  
RISTORANTE

Chiuso la domenica

VIA ALBERICA, 1  
54100 MASSA

MS

Tel.: 0585/489651

lorenzo.rustighi@alice.it

Coperti:

Cucina tipica

Specialità:

PIATTI TIPICI MASSESI

Fascia di prezzo:

**IL PONTEMORO**  
RISTORANTE

Aperto dalle 20.00 Alle 24.00

Chiuso il giovedì

VIA STAFFETTI, 29  
54100 MASSA

MS

Tel.: 0585/811150

Fax: 0585/042546

alessio.moise@fastwebnet.it

alessandradellapina@alice.it

Coperti:

Cucina tipica

Specialità:

cucina tipica locale

Fascia di prezzo:

corte interna - d'estate si trasferisce al bagno palmo mare (via lungomare di levante)

**IPPOPOTAMUS**

RISTORANTE PIZZERIA

Apertura Annuale

Chiuso il mercoledì (escluso estate)

VIALE ROMA, 236

54100 MASSA

MS

Tel.: 0585/252160 - 339/8725784

Fax: 0585/252160

www.ippopotamus.it

info@ippopotamus.it



Da vent'anni specializzato in piatti di mare, ma offre anche pizza e piatti di carne. Francesco, lo Chef, e Annamaria, che dirige la sala, accolgono gli ospiti in un ambiente ampio e spazioso, con veranda esterna, a soli 2 chilometri dal mare di Marina di Massa. Ampio parcheggio e parco. Anche banchetti per cerimonie.

Coperti: 90

Cucina Tipica

Specialità:

SPECIALITA' A BASE DI PESCE

Fascia di prezzo: 35/50 Euro

propone anche menu' a 35 euro

**I 4 ELEMENTI**

PIZZERIA ANTIPASTERIA

Apertura Annuale

Chiuso il martedì

VIALE ROMA, 141

54100 MASSA

MS

Tel.: 0585/793679 - 340/2481756

thomas-69@live.it; fourelement@live.it

Coperti: 50

Specialità:

farinata farcita

Fascia di prezzo:

pizza classica e lunga (pizza al metro)

**LA CONCA**

RISTORANTE

Apertura Annuale

Chiuso il lunedì

PIZZA GUGLIELMI, 1

54100 MASSA

MS

Tel.: 0585/499484 - 0585/810303

Coperti: 60

Cucina Tipica

Specialità:

tordelli

Fascia di prezzo: fino a 25 E.

**LA CUEVA**

PIZZERIA

Apertura Annuale

Chiuso il mercoledì

LARGO MATTEOTTI, 26

54100 MASSA

MS

Tel.: 0585/41839

Coperti: 30

Specialità:

pizza tradizionale napoletana

Fascia di prezzo: fino a 10 E.

forno a legna - taglio e asporto

**LA FOCE**  
PIZZERIAApertura Annuale  
Chiuso il martedìVIA FOCE, 51  
54100 MASSA MS

Tel.: 0585/42762

Coperti: 8

**Specialità:**

Fascia di prezzo:

taglio e asporto – pizza al mattone –  
servizio a domicilio**LA LOCANDA DEL GIGLIO**  
RISTORANTE PIZZERIAApertura Annuale  
Chiuso il lunedìVIALE DELLA REPUBBLICA, 93  
54100 MASSA MS

Tel.: 0585/793572

Fax: 0585/793572

Coperti: 50

**Specialità:**

ravioli dello chef (di mare)

Fascia di prezzo: 25/35 Euro  
pizza anche da asporto**LA LOCANDA IN FONDO AL VIALE**  
RISTORANTEVIALE STAZIONE, 140  
54100 MASSA MS

Tel.: 349/7893452

Coperti: 50

**Cucina Tipica****Specialità:**

cucina tipica casalinga

Fascia di prezzo: 25/35 Euro

**LA MADONNINA**  
BAR PIZZERIA

Apertura Annuale

VIA MARINA VECCHIA, 210  
54100 MASSA MS

Tel.: 0585/253930

Fax: 0585/253930

barlamadonnina@live.it

Coperti: 30

**Specialità:**

Fascia di prezzo: fino a 15 E.

**L'ANGOLO NASCOSTO**  
OSTERIA PIZZERIAApertura Annuale  
Chiuso il lunedìVIA VILLAFRANCA, 2  
54100 MASSA MS

Tel.: 393/8050706

Coperti: 50

**Cucina Tipica****Specialità:**tordelli alla massese - lasagne  
stordellate

Fascia di prezzo: fino a 25 E.

**LA PIASTRONATA**

PIZZERIA

VIA BIGINI, 1  
54100 MASSA MS

Tel.: 0585/810513

Coperti:

**Specialità:**

Fascia di prezzo:  
taglio e asporto

**LA PIAZZA**

PIZZERIA BRUSCHETTERIA

PIAZZA LIBERTA', 4  
54100 MASSA MS

MIRTETO

Tel.: 0585/832934

Coperti:

**Specialità:**

Fascia di prezzo:  
taglio e asporto - consegna a domicilio

**L'ARCO DI CYBO**

RISTORANTE

Apertura Annuale

Chiuso la domenica

PIAZZA PORTONE, 5  
54100 MASSA MS

Tel.: 0585/41010

www.larcodicybo.it  
info@larcodicybo.it

Coperti: 40

**Cucina Tipica**

**Specialità:**

tutto fatto in casa, dal pane alla pasta

Fascia di prezzo: 25/35 Euro  
menu completo a pranzo 13 euro

**LA TAVERNA DE BATTI'**

RISTORANTE PIZZERIA

Apertura Annuale

Chiuso il lunedì

VIA CAVOUR, 71  
54100 MASSA MS

Tel.: 0585/43160

Fax: 0585/43160

pierroca@tin.it

Coperti: 90+100

**Cucina Tipica**

**Specialità:**

penne alla batti

Fascia di prezzo: 25/35 Euro  
aperto solo la sera fino alle ore 01.00

**LA TAVERNA DEL LUPO**

RISTORANTE PIZZERIA

Apertura Annuale

VIA ARNI, 64  
54100 MASSA MS

Tel.: 328/9012868

solo84@live.it

Coperti: 70+30

**Cucina Tipica**

**Specialità:**

cacciagione e cucina casalinga

Fascia di prezzo: 25/35 Euro

**LA VECCHIA ROMANA**  
RISTORANTE

Apertura Annuale  
Chiuso il lunedì

VIA ROMANA, 91  
54100 MASSA MS

Tel.: 0585/253515- 340/2453350

Coperti: 50  
**Cucina Tipica**  
**Specialità:**  
taglierini con i fagioli - tordelli con il cinghiale  
Fascia di prezzo: 25/35 Euro

**LE DUE SORELLE**  
TRATTORIA

Apertura Annuale  
Chiuso sabato e domenica sera

VIA DORSALE, 106  
54100 MASSA MS

Tel.: 0585/830914

Coperti:  
**Cucina Tipica**  
**Specialità:**  
Fascia di prezzo: 20 Euro  
MENU A PREZZO FISSO

**LOCANDA AROLDI**  
RISTORANTE

Apertura Annuale  
Chiuso la domenica

VIA FERDINANDO MARTINI, 13  
54100 MASSA MS

Tel.: 0585/810537 - 345/7027650

locandaroldi@gmail.com

Coperti: 30  
**Cucina Tipica**  
**Specialità:**  
salumi di parma - carne alla brace  
Fascia di prezzo: fino a 25 E.  
cene su prenotazione - apertura a pranzo dal lunedì' al sabato - apertura serale nel week-end

**MAURINO'S**  
BAR PIZZERIA

Apertura Annuale  
Chiuso il martedì

PIAZZA CHIESA CASTAGNOLA, 22  
54100 MASSA MS

Tel.: 0585/488580

Coperti: 20  
**Specialità:**  
Fascia di prezzo:

**MILLA**  
TRATTORIA

Apertura Annuale  
Chiuso sabato e domenica a pranzo

VIA APRILIA, 1  
54100 MASSA MS  
CASTAGNOLA

Tel.: 0585/44995  
Fax: 0585/810882

Coperti: 40  
**Cucina Tipica**  
**Specialità:**  
stoccafisso in forno con patate - tordelli alla massese  
Fascia di prezzo: fino a 25 E.

**OSTERIA DEL BORGO**  
RISTORANTEApertura Annuale  
Chiuso il martedìVIA BEATRICE, 17-19  
54100 MASSA MS

Tel.: 0585/810680

osteriadelborgo@gmail.com

Coperti: 35  
**Cucina Tipica**  
**Specialità:**

lasagne stordellate - maialino di latte al forno

Fascia di prezzo: 25/35 Euro

**OSTERIA I 3 COMPARI**Apertura Annuale  
Chiuso il giovedìVIA F. M. ZOPPI, 8  
54100 MASSA MS

Tel.: 0585/488189 – 339/42 72 271

Fax: 0585/252160

stefano\_rocchi@hotmail.com

Coperti: 20

**Specialità:**  
cucina artigianale - pasta, pane e dolci fatti in casa

Fascia di prezzo: 25/35 Euro

**OSTERIA N° 1**Apertura Annuale  
Chiuso il mercoledì (escluso estate)VIA BERGAMINI, 4  
54100 MASSA MS

Tel.: 0585/043225 - 328/2112339

Fax: 0585/043225

lucacertosino@gmail.com

Coperti: 100+50

**Cucina Tipica**  
**Specialità:**Fascia di prezzo: 25/35 Euro  
cucina internazionale e cucina tipica**PANTAGRUELE**  
RISTORANTE PIZZERIAApertura Annuale  
Chiuso il lunedìP.ZZA LIBERAZIONE, 21  
54100 MASSA MS

Tel.: 0585/499259

Coperti: 70+40  
**Cucina Tipica rivisitata**  
**Specialità:**

raviolo ai funghi con curry gamberi porcini - riso indiano speck radichio provola

**PETER PAN**  
PIZZERIAApertura Annuale  
Chiuso il lunedìVIA AURELIA OVEST, 325  
54100 MASSA MS

Tel.: 0585/830189

Coperti:

**Specialità:**  
torta peter panFascia di prezzo:  
taglio e asporto - aperti anche a mezzogiorno

**PIE' DE CECCHIN**  
TRATTORIA

Apertura Annuale  
Chiuso la domenica

VIA TINELLI, 53  
54100 MASSA MS

Tel.: 0585/831212

**Coperti:**  
**Cucina Tipica**  
**Specialità:**  
taglierini con i fagioli - tordelli alla  
massese - stoccafisso - baccalà  
Fascia di prezzo: fino a 25 E.

**PUNTO PIZZA**  
PIZZERIA

Apertura Annuale  
Chiuso il lunedì

VIA ROMANA, 68  
54100 MASSA MS

Tel.: 0585/793049

**Coperti:**  
**Specialità:**  
pizza con salsicce e rapini - pizza  
con crema di cipolle e porcini  
Fascia di prezzo:  
taglio e asporto - forno a legna - farinata  
anche d'estate

**RINCHIOSTRA**  
PIZZERIA

Apertura Annuale  
Chiuso il martedì

VIA RATTI, 27  
54100 MASSA MS

Tel.: 0585/042055

Fax:

**Coperti:**  
**Specialità:**  
Fascia di prezzo:  
taglio e asporto

**ROCCHINO**  
RISTORANTE PIZZERIA

Apertura Annuale  
Chiuso il martedì

VIALE DELLA REPUBBLICA, 11  
54100 MASSA MS

Tel.: 0585/250630

**Coperti:** 110  
**Cucina Tipica**  
**Specialità:**  
ravioli - carne e pesce alla griglia  
Fascia di prezzo: 25/35 Euro

**ROSTICCERIA DATI FLORIANO**

Apertura Annuale  
Chiuso il lunedì

VIALE ROMA, 420  
54100 MASSA MS

Tel.: 0585/241682

**Coperti:** 0+20  
**Specialità:**  
Fascia di prezzo: fino a 25 E.

**SANTA LUCIA**

PIZZERIA

Apertura Annuale

Chiuso il martedì

PIAZZA SANTA LUCIA, 3

54100 MASSA MS

SANTA LUCIA

Tel.: 0585/811270

Coperti:

**Specialità:**Fascia di prezzo: fino a 25 E.  
taglio e asporto – forno a legna**SILVANO**

RISTORANTE PIZZERIA

Apertura Annuale

Chiuso la domenica

VIA AURELIA OVEST, 114

54100 MASSA MS

Tel.: 0585/832834

Fax: 0585/834003

Coperti: 100

**Cucina Tipica****Specialità:**ravioli alla massese - testaroli alla  
lunigianese

Fascia di prezzo: fino a 25 E.

**SOUL CAFE**

COCKTAILS BAR RISTORANTE PIZZERIA

Apertura Annuale

Chiuso la domenica

VIA MASSA AVENZA, 133

54100 MASSA MS

Tel.: 0585/250617

soulcafe@live.it

Coperti:

**Cucina Tipica****Specialità:**

tordelli alla massese

Fascia di prezzo: fino a 25 E.  
anche pranzi di lavoro**VASCO**

PIZZERIA

Apertura Annuale

Chiuso la domenica

LARGO MATTEOTTI, 8

54100 MASSA MS

Tel.: 0585/43209

Coperti:

**Specialità:**Fascia di prezzo: fino a 10 E.  
taglio e asporto**VICTORIA**

PIZZERIA

Apertura Annuale

Chiuso la domenica

VIA BASTIONE, 15

54100 MASSA MS

Tel.: 0585/489802

Coperti:

**Specialità:**Fascia di prezzo:  
taglio e asporto - forno a legna

**ZENZERO**  
RISTORANTE

Apertura Annuale

Chiuso il lunedì sera (escluso estate)

VIA CAVOUR, 26  
54100 MASSA MS  
SANTA LUCIA  
Tel.: 0585/44408 – 347/5412583  
Fax: 0585/243701

stefano\_rocchi@hotmail.com

Coperti: 40  
Cucina Tipica rivisitata  
Specialità:  
pesce - baccalà' al forno con  
patate  
Fascia di prezzo: 25/35 Euro  
anche cucina etnica



**ALLE VIGNE**  
RISTORANTE

Apertura Annuale

Chiuso da lunedì al giovedì

VIA DELL'UVA, 15  
54100 MASSA MS  
MIRTETO  
Tel.: 0585/832540 - 0585/832430 -  
338/6007784

allevigne@gmail.com

Coperti: 40  
Cucina Tipica  
Specialità:  
tordelli  
Fascia di prezzo: 25/30 Euro  
con prenotazione

**CIMA**  
RISTORANTE PIZZERIA

Apertura Annuale

Chiuso il lunedì (escluso estate)

VIA DEL FAGIANO, 1  
54100 MASSA MS  
COLLINE DEL CANDIA  
Tel.: 0585/830835  
Fax 0585/830835

Coperti: 90  
Cucina Tipica  
Specialità:  
tordelli alla massese - baccalà  
marinato - pasta fatta in casa  
Fascia di prezzo: 25/30 Euro

**DA EMMA**  
RISTORANTE TRATTORIA

Apertura Annuale

Chiuso l'01a domenica (escluso estate)

VIA BERGIOLA, 14/A  
54100 MASSA MS  
CASTAGNETOLA  
Tel.: 0585/41931

Coperti: 70  
Cucina Tipica  
Specialità:  
tordelli alla massese - paste e dolci  
fatti in casa  
Fascia di prezzo: 25/35 Euro  
luglio e agosto aperto solo la sera

**DA PIERO**  
RISTORANTEApertura Annuale  
Aperto solo a pranzoVIA LUCA DELLA ROBBIA, 1  
54100 MASSA MS  
ANTONA

Tel.: 0585/819030

Coperti: 50  
Cucina Tipica  
Specialità:ravioli e tagliatelle ai funghi -  
fritto misto di carneFascia di prezzo: fino a 25 E.  
pranzi di lavoro a 12 euro**IL BUONGUSTAIO**  
RISTORANTE

Apertura Annuale

Chiuso il mercoledì (escluso estate)

VIA BELVEDERE, 90  
54100 MASSA MS  
S.CARLO TERME

Tel.: 0585/45741

Fax: 0585/42413

www.hotelbuongustaio.it  
info@hotelbuongustaio.itCoperti: 140  
Cucina Tipica  
Specialità:pasta fatta in casa (tortelli, tagliatelle) -  
carne alla brace (tagliata, etc.)

Fascia di prezzo: 25/35 Euro

**IL CARDO**  
RISTORANTE

Apertura da maggio a ottobre

VIA MADIELLE, 26  
54100 MASSA MS  
ALTAGNANA

Tel.: 347/0904262

Coperti: 150  
Cucina Tipica  
Specialità:crepe ai funghi - ravioli alla masse-  
se - grigliate miste

Fascia di prezzo: fino a 25 E.

**IL GIOIELLO**  
RISTORANTE

Apertura Annuale

Chiuso lunedì e martedì sera

VIA S.LORENZO, 10  
54100 MASSA MS  
ROMAGNANO

Tel.: 0585/830039

Fax: 0585/830039

www.ristoranteilgioiello.it

Coperti: 150  
Cucina Tipica  
Specialità:tordelli - gnocchi - grigliate di carne  
- tagliata

Fascia di prezzo: 25/35 Euro

**IL GRILLO VERDE**  
RISTORANTE

Apertura Annuale

Chiuso il lunedì

VIA DEI COLLI, 128/c  
54100 MASSA MS  
ALTAGNANA

Tel.: 0585/319996 - 347/5551344

Coperti: 50  
Cucina Tipica  
Specialità:

tordelli massesi e funghi fritti

Fascia di prezzo: 25/35 Euro

ilgrilloverde@virgilio.it

**IL MANIERO**

RISTORANTE PIZZERIA

Apertura Annuale

Chiuso il lunedì

VIA PERNICE, 25

54100 MASSA

MS

ROMAGNANO

Tel.: 0585/832207

Coperti: 70

**Specialità:**

pesce

Fascia di prezzo: 25/35 Euro

**IL TRILLO**

RISTORANTE

Apertura Annuale

Chiuso il lunedì

VIA BERGIOLA VECCHIA, 30

54100 MASSA

MS

CASTAGNETOLA

Tel.: 0585/46755

Fax: 0585/46755

www.iltrillo.net

info@iltrillo.net

Coperti: 50

**Cucina Tipica****Specialità:**

filetto al fegato grasso d'oca

Fascia di prezzo: 35/50 Euro

**IL SALICE**

RISTORANTE

Apertura Annuale

Chiuso il martedì

VIA CAPANNELLE, 18

54100 MASSA

MS

ALTAGNANA

Tel.: 0585/819081

Fax: 0585/819081

mrdsiv@alice.it

Coperti: 50

**Specialità:**

cacciagione e tartufo

Fascia di prezzo: 25/35 Euro

*i fine settimana (ven - sab - dom) "serate butterfly", menu' a base di pesce a 30 euro***LA MATTA**

RISTORANTE

Apertura Annuale

Chiuso lunedì e martedì

VIA BELVEDERE, 14

54100 MASSA

MS

SAN CARLO TERME

Tel.: 0585/489519

Coperti: 120

**Cucina Tipica****Specialità:**

pasta casereccia - carni alla brace

Fascia di prezzo: fino a 25 E.

**L'AQUILA**

RISTORANTE

Apertura Annuale

Chiuso il mercoledì

VIA BRUGIANA, 4

54100 MASSA

MS

BERGIOLA MAGGIORE

Tel.: 0585/45353

www.ristorantelaquila.it

Coperti: 100

**Cucina Tipica****Specialità:**

ravioli - grigliate di carne - tagliolini nei fagioli

Fascia di prezzo: 25/35 Euro

**LA RUOTA**

RISTORANTE

Apertura Annuale

Chiuso il lunedì (escluso estate)

VIA VIOTTOLO BRUGIANA, 2

54100 MASSA MS

BERGIOLA MAGGIORE

Tel.: 0585/42030 – 340/3748745

Fax: 0585/45088

aprile26@gmail.com

Coperti: 150

Cucina Tipica

Specialità:

tagliatelle ai funghi - tagliolini al  
tartufo - ravioli di carne

Fascia di prezzo: 35/50 E.

terrazza vista mare

**PARADISO**

RISTORANTE

Apertura Annuale

chiamare

VIA XIII GIUGNO, 13

54100 MASSA MS

FORNO

Tel.: 0585/315331

Coperti: 30

Cucina Tipica

Specialità:

polenta e capra - pappardelle col  
sugo di capra

Fascia di prezzo: fino a 25 E.

**PIZZERIA DEL CONTRARIO**

PIZZERIA

Apertura Annuale

Chiuso il lunedì

VIA XIII GIUGNO, 7

54100 MASSA MS

FORNO

Tel.: 0585/315420

Coperti:

Specialità:

Fascia di prezzo: fino a 10 E.  
apertura serale (dopo le 18.30)**POLLA DI TOMMASO**

PIZZERIA

Apertura Annuale

Chiuso il martedì

VIA DEI COLLI, 103

54100 MASSA MS

PARIANA

Tel.: 0585/319942 – 392/4174241

Coperti: 30

Specialità:

affettati e salumi vari

Fascia di prezzo: fino a 25 E.  
chiuso ultima decade di marzo - settem-  
bre - dicembre

polladitomaso@yahoo.it

**SAN CARLO**

RISTORANTE

Apertura Annuale

VIA NICOLA ZONDER, 3

54100 MASSA MS

SAN CARLO TERME

Tel.: 0585/43193

Fax: 0585/43549

www.sancarloterme.it

info@sancarloterme.it

Coperti: 80

Cucina Tipica

Specialità:

tagliatelle ai funghi porcini

Fascia di prezzo: 25/35 Euro



# Massa

## Marina di Massa

### ACQUA

RISTORANTE

Apertura Annuale

Chiuso da lunedì a giovedì (escluso estate)

VIALE LUNGOMARE DI LEVANTE, 6  
54100 MASSA MS

MARINA DI MASSA

Tel.: 0585/241420 339/7623450

Fax: 0585/245978

www.acquabeach.it

info@acquabeach.it

Coperti: 70

Cucina Tipica

Specialità:

pesce fresco

Fascia di prezzo: 35/50 Euro

### ACQUA SALATA

TRATTORIA

Apertura Annuale

martedì e mercoledì (escluso estate)

VIA VITTORIO VENETO, 81

54100 MASSA MS

MARINA DI MASSA

Tel.: 0585/242243

www.uceuce@hotmail.it

Coperti: 50

Specialità:

Fascia di prezzo:

### AL PONTILE

RISTORANTE PIZZERIA

Apertura Annuale

Chiuso il mercoledì (escluso estate)

VIALE VESPUCCI, 22

54100 MASSA MS

MARINA DI MASSA

Tel.: 0585/243417

Fax: 0585/243417

www.alpontile.it

ristorante@alpontile.it

Coperti: 60+40

Cucina Tipica

Specialità:

tordello massese - zuppetta di mare caldo  
- agnolotti al pontile - pesce all'isolana

Fascia di prezzo: 25/35 Euro

### ALE'S PIZZA

PIZZERIA

VIA CASOLA, 3

54100 MASSA MS

MARINA DI MASSA

Tel.: 0585/244964

Coperti:

Specialità:

Fascia di prezzo:

**ALFIERO**  
PIZZERIAApertura Annuale  
Chiuso il giovedìVIA COLOMBO, 14  
54100 MASSA MS  
MARINA DI MASSA  
Tel.: 0585/242531

Coperti: 30

**Specialità:**  
ricette semplici di pesce

Fascia di prezzo: 25/35 Euro

**ARIES**

RISTORANTE PIZZERIA

Apertura Annuale  
Chiuso il lunedìVIA BONDANO, 25  
54100 MASSA MS  
MARINA DI MASSA  
Tel.: 0585/255281

Coperti: 70

**Specialità:**

Fascia di prezzo:

**BABAYAGA**

RISTORANTE PIZZERIA

VIA S.LEONARDO, 318  
54100 MASSA MS  
MARINA DI MASSA  
Tel.: 0585/245279

Coperti:

**Specialità:**

Fascia di prezzo:

**BAFFO**

PIZZERIA TAVOLA CALDA

Apertura Annuale

VIA ROSSI, 15  
54100 MASSA MS  
MARINA DI MASSA  
Tel.: 0585/241290

Coperti:

**Specialità:**

Fascia di prezzo:

**BARIA DELIA**

TRATTORIA BAR

Apertura Annuale  
Chiuso il martedìVIA S. LEONARDO, 507  
54100 MASSA MS  
MARINA DI MASSA  
Tel.: 0585/240278  
Fax: 0585/379978

Coperti: 75

**Specialità:**

Fascia di prezzo: 25/35 Euro

trattoria.barial@fastwebnet.it

**CAFE' DEL MAR**

RISTORANTE BAR

PIAZZA PELLERANO, 24

54100 MASSA MS

MARINA DI MASSA

Tel.: 0585/246674 328/5799429

caffemar@alice.it

Coperti:

Specialità:

Fascia di prezzo:

**CAFFE' CARIBE**

PIZZERIA TRATTORIA

VIA DEI CAMPEGGI, 13

54100 MASSA MS

PARTACCIA

Tel.: 0585/620804

Coperti:

Specialità:

Fascia di prezzo:

**CALCETTO ROAD**

PIZZERIA BAR

Apertura Annuale

VIALE ROMA, 287

54100 MASSA MS

MARINA DI MASSA

Tel.: 0585/241796 - 393/9319855

www.calcettoroad.it

info@calcettoroad.com

Coperti: 150

Specialità:

Fascia di prezzo: fino a 10 E.

**CAVALLINO ROSSO**

RISTORANTE PIZZERIA

Apertura Annuale

VIA PIETR SANTA, 36

54100 MASSA MS

RICORTOLA

Tel.: 0585/869467

Coperti:

Specialità:

Fascia di prezzo:

**CHAMPAGNERIA 54ZERO37**

ENOTECA

Apertura Annuale

VIA PELLEGRINO ROSSI, 1

54100 MASSA MS

MARINA DI MASSA

Tel.: 0585/623884

www.ippopotamusmarinadimassa.com

info@ippopotamusmarinadimassa.com

Coperti: 20/40

Specialità:

Cruditè di mare - formaggi e salumi pregiati

Fascia di prezzo: 35/50 Euro

**CUCCHIAIO D'ORO**

RISTORANTE

Apertura Annuale

Chiuso il lunedì

VIA CUCCHIARA, 12

54100 MASSA

MS

PARTACCIA

Tel.: 0585/780042

Fax: 0585/774203

www.cucchiaiodoro.com

cucchiaio.doro@hotmail.it

Coperti: 140

Cucina Tipica

Specialità:

ravioli al branzino

Fascia di prezzo: &gt;50 Euro

**DA LUISA**

RISTORANTE TRATTORIA

Apertura Annuale

Chiuso il lunedì (escluso estate)

VIA PARTACCIA, 86

54100 MASSA

MS

PARTACCIA

Tel.: 0585/780166

Fax: 0585/780166

Coperti: 130

Cucina Tipica

Specialità:

ravioli di pesce - Gnocchi primavera - Filetto di Branzino con asparagi e aceto balsamico

Fascia di prezzo: 25/35 Euro

**DA MAURO**

RISTORANTE PIZZERIA

Apertura Annuale

Chiuso il mercoledì

VIA DELLE PINETE, 396

54100 MASSA

MS

PARTACCIA

Tel.: 0585/780065

Coperti: 200

Specialità:

ravioli di carne fatti in casa - cozze ripiene - cacciucco

Fascia di prezzo: 35/50 Euro

**DA RICCA'**

RISTORANTE

Apertura Annuale

Chiuso il lunedì

VIALE LUNGOMARE DI PONENTE

54100 MASSA

MS

MARINA DI MASSA

Tel.: 0585/241070

Fax: 0585/241070

www.ristorantedaricca.com

info@ristorantedaricca.com

Coperti: 60

Cucina Tipica

Specialità:

spigola in millefoglie con cipolle di Castagnola di Sopra

Fascia di prezzo: &gt;50 Euro

**DANTE**

RISTORANTE PIZZERIA

Apertura Annuale

Chiuso il lunedì (escluso estate)

VIA PIETRASANTA, 183

54100 MASSA

MS

BONDANO

Tel.: 0585/245043

Coperti: 50+50

Cucina Tipica

Specialità:

spaghetti allo scoglio - baccalà marinato

Fascia di prezzo: 25/35 Euro

**DA SILVIO**

RISTORANTE ALBERGO

Apertura Annuale

Chiuso il lunedì

VIA FORTINO S. FRANCESCO, 45  
54100 MASSA MS

MARINA DI MASSA

Tel.: 0585/242825 - 3356367412

Fax: 0585/242825

www.ristoranteaffittacameredasilvio.it

Coperti: 180

Cucina Tipica

Specialità:

ravioli della casa - spaghetti allo scoglio  
- cozze ripiene - frittura mista di pesce

Fascia di prezzo: 25/35 Euro

**EUCALYPTO**

RISTORANTE ALBERGO

Apertura Annuale

Chiuso il lunedì

VIA DELLE PINETE, 78  
54100 MASSA MS

MARINA DI MASSA

Tel.: 0585/246706

Coperti: 60+50

Cucina Tipica

Specialità:

spaghetti ai frutti di mare - grigliata  
di mare

Fascia di prezzo: fino a 25 E.

**FUEGO**

PIZZERIA AL TAGLIO

Apertura Annuale

Chiuso il mercoledì

VIA ZINI, 20  
54100 MASSA MS

MARINA DI MASSA

Tel.: 0585/243799

Coperti:

Specialità:

Fascia di prezzo: fino a 10 E.  
solo pizza da asporto

**HANDS**

PIZZERIA BAR

VIA BARACCHINI TORELLO  
54100 MASSA MS

PARTACCIA

Tel.: 0585/856827

Coperti:

Specialità:

Fascia di prezzo:

**IL BARACONE**

RISTORANTE

Apertura Annuale

Chiuso il mercoledì

VIA PRADACCIO, 87  
54100 MASSA MS

PRADACCIA

Tel.: 0585/251465

Fax: 0585/254662

Coperti: 100

Cucina Tipica

Specialità:

ravioli massesi - stoccafisso - frittura  
di mare - pesce crudo - cozze ripiene

Fascia di prezzo: 25/35 Euro

**IL DELFINO**  
RISTORANTEApertura Annuale  
Chiuso il mercoledìVIALE LUNGOMARE DI LEVANTE, 80  
54100 MASSA MS  
MARINA DI MASSA

Tel.: 0585/243777

Fax: 0585/243777

Coperti: 50

**Specialità:**ravioli di branzino con porri, uvetta, zafferano e  
gamberoni - Filetto di orata con patate e funghiFascia di prezzo: 25/35 Euro  
cucina moderna e creativa**IL FARFARELLO**  
RISTORANTE

Apertura da marzo a ottobre

VIA COLOMBO, 30  
54100 MASSA MS  
MARINA DI MASSA

Tel.: 0585/869090

Coperti: 40

**Cucina Tipica****Specialità:**pasta fresca con pesce - tagliolino piccante  
con gamberi e melanzane - gamberi lardellati  
con farro e rosmarino - millefoglie  
con crema e fragole ns produzione

Fascia di prezzo: 25/35 Euro

**IL GATTO E LA VOLPE**  
RISTORANTE PIZZERIA

Apertura Annuale

VIA S.LEONARDO, 166  
54100 MASSA MS  
MARINA DI MASSA

Tel.: 0585/790059

Coperti:

**Specialità:**

Fascia di prezzo:

**IPPOPOTAMUS 2**  
RISTORANTE PIZZERIAApertura Annuale  
Chiuso il mercoledìVIA DELLE PINETE, 2  
54100 MASSA MS  
MARINA DI MASSA

Tel.: 0585/241200

Coperti: 120

**Specialità:**

pesce

www.ippopotamusmarinadimassa.com  
info@ippopotamusmarinadimassa.com

Fascia di prezzo: 35/50 Euro

**JO JO**  
PIZZERIA

Apertura stagionale

VIA DEI CAMPEGGI, 14  
54100 MASSA MS  
PARTACCIA

Tel.: 0585/245460

Coperti: 100

**Specialità:**

Pizzeria

www.scmassa.com

Fascia di prezzo: fino a 25 E.

**IL SESTANTE**  
RISTORANTE

Apertura Annuale

Viale Lungomare Vespucci  
54100 MASSA MS

MARINA DI MASSA

Tel.: 0585/860505

Fax: 0585/869795

www.hotelexcelsior.it

f.francini@hotelexcelsior.it



Stile, eleganza, raffinatezza, atmosfera intima e discreta, servizio cortese e impeccabile, cucina creativa ma intimamente legata alle tradizioni del territorio fanno del Sestante la cornice ideale per un pranzo di lavoro, un banchetto, una serata tra amici.

Coperti: 140

Cucina Tipica

Specialità:

tagliolini nei fagioli alla carrarina

Fascia di prezzo: 35/50 Euro

**LA CARRETTA**  
PIZZERIA

Apertura Annuale

Chiuso il giovedì (escluso estate)

VIALE VESPUCCI, 50  
54100 MASSA MS

MARINA DI MASSA

Tel.: 0585/240591

Fax: 0585/244494

Coperti: 200

Cucina Tipica

Specialità:

spaghetti allo scoglio

Fascia di prezzo: fino a 25 E.

**LA CARTA GIALLA**  
RISTORANTE PIZZERIA BAR

Apertura Annuale

Chiuso il domenica (escluso estate)

VIA DELLE PINETE, 165  
54100 MASSA MS

RICORTOLA

Tel.: 0585/241426

Coperti: 40+40

Specialità:

fritto misto - grigliata - tartare di tonno

Fascia di prezzo: 25/35 Euro

**LA CASINA**  
PIZZERIA

Apertura Annuale

Chiuso il lunedì

VIA S. GIUSEPPE VECCHIO, 220  
54100 MASSA MS

MARINA DI MASSA

Tel.: 0585/244978

Fax:

Coperti: 90

Specialità:

Fascia di prezzo: fino a 25 E.

**LA CASINA - PERLAGE**  
RISTORANTEApertura Annuale  
Chiuso il lunedìVIA S. GIUSEPPE VECCHIO, 220  
54100 MASSA MS  
MARINA DI MASSA  
Tel.: 0585/244978

Coperti: 80/100

**Specialità:**  
pesce

Fascia di prezzo: 25/35 Euro

**LA CONCHIGLIA**  
RISTORANTEApertura Annuale  
Chiuso il martedì (escluso estate)VIALE VESPUCCI, 3/A  
54100 MASSA MS  
MARINA DI MASSA  
Tel.: 0585/244614  
Fax: 0585/244614  
www.laconchiglia.eu  
info@ristorantelaconchiglia.eu

Coperti: 50

**Specialità:**  
cucina mediterranea

Fascia di prezzo: &gt;50 Euro

**LA GOLETTA**  
RISTORANTE PIZZERIAApertura Annuale  
Chiuso il mercoledì (escluso estate)PIAZZA BETTI, 2  
54100 MASSA MS  
MARINA DI MASSA  
Tel.: 0585/243966

Coperti: 100

**Specialità:**  
pizza - antipasti - fritti

Fascia di prezzo: fino a 25 E.

**LA GRANDE CINA**  
RISTORANTE

Apertura Annuale

Viale Vespucci, 21  
54100 MASSA MS  
MARINA DI MASSA  
Tel.: 0585/240016

Coperti: 150

**Specialità:**  
cinese

Fascia di prezzo: fino a 25 E.

**LA PENICHE**  
RISTORANTE/PIZZERIA

Apertura Annuale

VIA LUNGOBRUGIANO, 3  
54100 MASSA MS  
MARINA DI MASSA  
Tel.: 0585/240117Coperti: 60  
Cucina Tipica**Specialità:**  
assaggio antipasti/Tagliolini  
all'asticewww.lapeniche.com  
info@lapeniche.com

Fascia di prezzo: 35/50 Euro

## L'ANGOLO DELLA PIZZA

PIZZERIA

VIA ASCOLI, 5

54100 MASSA MS

MARINA DI MASSA

Tel.: 0585/244096

Coperti:

Specialità:

Fascia di prezzo:

## LAURENCE

RISTORANTE/PIZZERIA

Apertura Annuale

Chiuso il lunedì (escluso estate)

VIALE VESPUCCI, 68

54100 MASSA MS

MARINA DI MASSA

Tel.: 0585/243220

Coperti: 50

Cucina Tipica

Specialità:

cucina casalinga toscana (terra e mare)

Fascia di prezzo: 25/35 Euro

## LE BRACI

RISTORANTE/PIZZERIA

VIA FORTINO S. FRANCESCO, 9

54100 MASSA MS

PARTACCIA

Tel.: 0585/246186

Coperti:

Specialità:

Fascia di prezzo:

## LE DECO'

PIZZERIA

Apertura Annuale

Chiuso il lunedì (escluso estate)

VIA DELLE PINETE ,227

54100 MASSA MS

PARTACCIA

Tel.: 0585/780135

Coperti: 100/200

Cucina Tipica

Specialità:

specialità di mare

Fascia di prezzo: 35/50 Euro

## LO SPARNOCCHIO

RISTORANTE/PIZZERIA

Apertura Annuale

Chiuso il mercoledì (escluso estate)

VIA MASCAGNI, 3

54100 MASSA MS

MARINA DI MASSA

Tel.: 0585/240211

Fax:

Coperti: 200

Specialità:

terra/mare - padellacca (pesce)

Fascia di prezzo: 25/35 Euro

**L'OASI**

RISTORANTE

Apertura Annuale

Chiuso il lunedì (escluso estate)

LUNGOMARE LEVANTE, 72

54100 MASSA MS

MARINA DI MASSA

Tel.: 0585/869480

www.ristoranteloasi.com

Coperti:

Cucina Tipica

Specialità:

Fascia di prezzo: fino a 25 E.

**LOCANDA AL PRIMO PIANO**

RISTORANTE/PIZZERIA

Apertura Annuale

Chiuso il lunedì

PIAZZA BETTI, 9

54100 MASSA MS

MARINA DI MASSA

Tel.: 0585/243406 - 320 2623256

thinkfree@live.it

Coperti: 50+20

Specialità:

pane e pasta della casa - astice  
moma - ravioli di pesceFascia di prezzo: 25/35 Euro  
cucina creativa**MILLE GUSTI**

PIZZERIA

Apertura Annuale

VIA DELLE PINETE, 209

54100 MASSA MS

MARINA DI MASSA

Tel.: 0585/780784

Coperti:

Specialità:

Fascia di prezzo: fino a 25 E.  
pizza al taglio e da asporto**MASSIMO**

PIZZERIA - TRATTORIA DEL PESCE

Apertura Annuale

Chiuso il giovedì

VIA PARTACCIA, 16/1

54100 MASSA MS

PARTACCIA

Tel.: 0585/788547

Fax: 0585/54288



Coperti: 70

Specialità:

Pesce fresco

Accogliente struttura a due passi dal mare, in località Partaccia. Ad un prezzo contenuto, offre la possibilità di degustare ottimo pesce fresco. Aperto tutto l'anno, anche in inverno può essere un buon punto di partenza per rilassanti passeggiate sulla spiaggia.

Fascia di prezzo: 25/35 Euro

**MYSTIC PIZZA**  
PIZZERIAApertura Annuale  
Chiuso il lunedìPIAZZA BETTI, 15  
54100 MASSA MS  
MARINA DI MASSA  
Tel.: 0585/242100

Coperti: 20

Specialità:

Fascia di prezzo: fino a 25 E.  
pizza al taglio**OSCAR**  
RISTORANTE/PIZZERIAApertura Annuale  
Chiuso il mercoledìVIALE VESPUCCI, 6  
54100 MASSA MS  
MARINA DI MASSA  
Tel.: 0585/241487

Coperti: 80

Specialità:  
specialità di mare

Fascia di prezzo: 35/50 Euro

**OSTERIA AI TONNI**  
RISTORANTEApertura 10-01/20-12  
Chiuso il sabatoVIALE VESPUCCI, 76  
54100 MASSA MS  
MARINA DI MASSA  
Tel.: 0585/241143

Coperti: 60

Cucina Tipica  
Specialità:  
spaghetti allo scoglio

Fascia di prezzo: fino a 25 E.

**PARA FLIGHT 2**  
RISTORANTE/PIZZERIAVIALE LUNGOMARE DI LEVANTE, 74  
54100 MASSA MS  
MARINA DI MASSA  
Tel.: 0585/868302

Coperti:

Specialità:

Fascia di prezzo:

**PER BACCO**  
RISTORANTEApertura Annuale  
Chiuso il martedìVIA S.LEONARDO, 464  
54100 MASSA MS  
MARINA DI MASSA  
Tel.: 0585/868221

Coperti: 150

Cucina Tipica  
Specialità:  
panigacci

Fascia di prezzo: fino a 25 E.

**PIEFFE**

PIZZERIA

Apertura Annuale

Chiuso il mercoledì (escluso estate)

VIA ASCOLI, 4

54100 MASSA MS

MARINA DI MASSA

Tel.: 0585/246176

Coperti: 20

**Specialità:**Fascia di prezzo: fino a 25 E.  
pizzeria al taglio e da asporto**SAYONARA**

PIZZERIA

VIALE VESPUCCI, 466

54100 MASSA MS

MARINA DI MASSA

Tel.: 0585/240360

Coperti:

**Specialità:**

Fascia di prezzo:

**SILVIO**

PIZZERIA/PANETTERIA

Apertura Annuale

Chiuso il martedì

VIA COLOMBO, 32

54100 MASSA MS

MARINA DI MASSA

Tel.: 0585/240991

Coperti: 0+60

**Specialità:**

Fascia di prezzo: fino a 10 E.

**SPAZIO 2000**

RISTORANTE/PIZZERIA

Apertura Annuale

Chiuso il martedì (escluso estate)

VIA FORTINO S. FRANCESCO, 30

54100 MASSA MS

MARINA DI MASSA

Tel.: 0585/246336

Coperti: 150

**Specialità:**

pizza e pesce

Fascia di prezzo: 25/35 Euro  
fino a 25 Euro per pizzeria**STELLA DEL NORD**

RISTORANTE

Apertura Annuale

Chiuso il lunedì (escluso estate)

VIA PARTACCIA

54100 MASSA MS

PARTACCIA

Tel.: 0585/780834

Coperti: 30

**Specialità:**

Fascia di prezzo: fino a 25 E.

## SUPER PARADISE BEACH

PIZZERIA

VIA BARACCHINI, 145

54100 MASSA MS

MARINA DI MASSA

Tel.: 0585/631904

Coperti:

Specialità:

Fascia di prezzo:

## TERESA (KOKOMO)

RISTORANTE/PIZZERIA

Apertura Annuale

Chiuso il martedì (escluso estate)

LUNGOMARE LEVANTE, 10

54100 MASSA MS

MARINA DI MASSA

Tel.: 0585/240503

Fax: 0585/240503

fulvitale@alice.it

Coperti: 80

Cucina Tipica

Specialità:

tordelli alla massesa-gamberoni al  
lardo di Colonnata

Fascia di prezzo: 25/35 Euro

## ULIVETO

RISTORANTE/PIZZERIA

Apertura Annuale

Chiuso il lunedì (escluso estate)

VIA MASSA AVENZA, 17

54100 MASSA MS

MARINA DI MASSA

Tel.: 0585/251030

www.ristorantepizzeriauliveto.com

uliveto26@libero.it

Coperti: 70

Cucina Tipica

Specialità:

tordelli vecchia massa - antipasto  
massese terra/mare

Fascia di prezzo: 25/35 Euro  
fino a 25 Euro per pizzeria



# Massa

# Ronchi

## AL POVEROMO

RISTORANTE

VIA POVEROMO, 10

54100 MASSA

MS

POVEROMO

Tel.: 0585/240283

umbig@hotmail.it

Coperti:

**Specialità:**

pesce - paranza

Fascia di prezzo:

## AMICI DELL'UNIVERSO

RISTORANTE

VIALE DELLA REPUBBLICA, 188

54100 MASSA

MS

RONCHI

Tel.: 0585/869507 - 389/1785466

amicidelluniverso@alice.it

Apertura marzo/novembre

Chiuso il martedì (escluso estate)

Coperti:

**Specialità:**

Fascia di prezzo: 35/50 Euro

## BAGNO ARSELLA

RISTORANTE

LUNGOMARE LEVANTE, 190

54100 MASSA

MS

POVEROMO

Tel.: 0585/807492 - 334/3068654

paologiovannoni56@libero.it

Coperti: 40

**Specialità:**

pesce fresco delle nostre acque

Fascia di prezzo: 35/50 Euro

apertura serale dal 1/05 al 30/09 il mercoledì, venerdì e sabato

Apertura 1-3/15-11

## BAGNO BERETTA

RISTORANTE

LUNGOMARE LEVANTE, 198

54100 MASSA

MS

POVEROMO

Tel.: 0585/309069 - 320/6810553

Coperti: 20

**Specialità:**

Fascia di prezzo: fino a 25 E.

Apertura 1-5/30-09

**BAGNO EUROPA**  
RISTORANTE

Apertura Stagionale

LUNGOMARE LEVANTE, 106  
54100 MASSAMS  
RONCHI

Tel.: 0585/241474

info.alisei@libero.it

Coperti: 55  
Cucina Tipica  
Specialità:

Fascia di prezzo: 25/35 Euro

**BAGNO LA VELA**  
RISTORANTE

Apertura Annuale

lunedì e martedì (Inverno) lunedì (estate)

LUNGOMARE LEVANTE, 76  
54100 MASSAMS  
RONCHI

Tel.: 0585/242111

lavelarist@live.it

Coperti: 50  
Cucina Tipica  
Specialità:  
linguine alle arselle e pomodoro  
fresco, ricciola al mattone con  
patate croccanti  
Fascia di prezzo: 35/50 Euro**BAGNO MONIA**  
RISTORANTE

Apertura Annuale

Chiuso la domenica sera

LUNGOMARE LEVANTE, 154  
54100 MASSAMS  
RONCHI

Tel.: 0585/243214

Coperti: 50  
Cucina Tipica  
Specialità:  
Tordelli alla massese e lasagne  
intordellate  
Fascia di prezzo: 25/35 Euro**BAGNO NANDO**  
RISTORANTE

Apertura 1-4/30-09

LUNGOMARE LEVANTE, 136/B  
54100 MASSAMS  
RONCHI

Tel.: 0585/243821

Fax: 0585/243821

Coperti: 60  
Specialità:  
Spaghetti alle arselle  
Fascia di prezzo: 25/35 Euro**BAGNO SARA**  
RISTORANTE

Apertura 1/5 - 30/9

LUNGOMARE LEVANTE, 122  
54100 MASSAMS  
RONCHI

Tel.: 0585/245884

Fax: 0585/878223

bagnosara@rivieraapuana.com

Coperti: 70  
Cucina Tipica  
Specialità:  
degustazioni a tema  
Fascia di prezzo: 25/35 Euro

**BAGNO RONCHI DI LEVANTE**

Apertura 20/05-20/09

RISTORANTE

**LUNGOMARE DI LEVANTE**

54100 MASSA MS

RONCHI

Tel.: 0585/242703

Fax: 0585/242703

www.bagnoronchidilevante.it

ronchibeach@virgilio.it

Coperti: 50

Cucina Tipica

**Specialità:**

spaghetti ai frutti di mare

Fascia di prezzo: 25/35 Euro

**BAGNO STEFANIA**

Apertura Stagionale

RISTORANTE

**LUNGOMARE LEVANTE, 56**

54100 MASSA MS

RONCHI

Tel.: 0585/246631

guidivittorio@fastwebnet.it

Coperti: 36

**Specialità:**

Fascia di prezzo: 25/35 Euro

**BAGNO VELA LATINA**

Apertura estiva fino al 15-09

RISTORANTE

**LUNGOMARE LEVANTE, 210**

54100 MASSA MS

RONCHI

Tel.: 0585/808776

www.bagnovelalatina.it

direzione@bagnovelalatina.it

Coperti: 50

**Specialità:**

grigliate - pesce

Fascia di prezzo: 25/35 Euro

**CAVALIERI DEL MARE**

Apertura aprile-settembre

RISTORANTE

**LUNGOMARE LEVANTE, 126**

54100 MASSA MS

RONCHI

Tel.: 0585/868299

marcucci.si@tiscali.it

Coperti: 30

Cucina Tipica

**Specialità:**

Fascia di prezzo: 25/35 Euro

**DA PIETRON**

Apertura Annuale

RISTORANTE/PIZZERIA

**VIA RONCHI, 99**

54100 MASSA MS

RONCHI

Tel.: 0585/869707

Fax: 0585/869902

Coperti: 100/300

Cucina Tipica

**Specialità:**

tordelli di nonna bruna

Fascia di prezzo: 25/35 Euro

**IL BOCCONCINO**

RISTORANTE/PIZZERIA

Apertura Annuale

VIA ROSSINI, 16

54100 MASSA

MS  
RONCHI

Tel.: 0585/243032

Coperti: 80

Cucina Tipica

Specialità:

Specialità di pesce

Fascia di prezzo: 25/35 Euro

**IL FORTINO**

RISTORANTE

Apertura Annuale

Chiuso il martedì (escluso estate)

VIA VERDI, 24

54100 MASSA

MS  
RONCHI

Tel.: 0585/868065

Coperti: 50/200

Cucina Tipica

Specialità:

orecchiette al salmone

www.fortino.it

pantagruelle67@tin.it

Fascia di prezzo: 25/35 Euro

**IL NAVIGLIO**

RISTORANTE/PIZZERIA

Apertura Annuale

Chiuso il lunedì (escluso estate)

VIA RONCHI, 70

54100 MASSA

MS  
RONCHI

Tel.: 0585/240231

Coperti: 70/150

Specialità:

specialità di pesce

Fascia di prezzo: 25/35 Euro

**IL TRABUCCO**

RISTORANTE/PIZZERIA

Apertura Annuale

Chiuso il lunedì (escluso estate)

LUNGOMARE LEVANTE

54100 MASSA

MS  
RONCHI

Tel.: 0585/308166

Fax: 0585/246376

www.iltrabucco.com

Coperti: 60

Cucina Tipica

Specialità:

pesce fresco delle nostre acque

Fascia di prezzo: 35/50 Euro

**LA FALENA**

RISTORANTE

Apertura Annuale

VIA STRADELLA, 20

54100 MASSA

MS  
RONCHI

Tel.: 0585/792927 - 320/0498713

Coperti:

Cucina Tipica

Specialità:

Tordelli al ragù

Fascia di prezzo: fino a 25 E.

**LE GEMELLE**

RISTORANTE/PIZZERIA

Apertura Annuale

Chiuso il lunedì (escluso estate)

VIA DEI FORTINI, 79

54100 MASSA

MS

RONCHI

Tel.: 0585/241001

Coperti: 100

Cucina Tipica

Specialità:

tordelli

Fascia di prezzo: 25/35 Euro

**LOCANDA DI JACK FLINN**

RISTORANTE/PIZZERIA

Apertura Annuale

Chiuso il martedì (escluso estate)

VIA PANDOLFINO, 54

54100 MASSA

MS

RONCHI

Tel.: 0585/792617

Coperti: 50

Specialità:

pizza

Fascia di prezzo: fino a 25 E.

**MERIDA**

RISTORANTE/PIZZERIA

LUNGOMARE LEVANTE, 140

54100 MASSA

MS

RONCHI

Tel.: 0585/245280

Coperti:

Specialità:

cucina texana/messicana

Fascia di prezzo:

**PANCINO 2**

RISTORANTE/PIZZERIA

Apertura Annuale

Chiuso il lunedì (escluso estate)

LUNGOMARE LEVANTE, 94

54100 MASSA

MS

RONCHI

Tel.: 0585/240052

Fax: 0585/242960

pancino2ronchi@alice.it

Coperti: 150/300

Cucina Tipica

Specialità:

crudità e catalane

Fascia di prezzo: 35/50 Euro

**RONCHI 2000**

RISTORANTE/PIZZERIA

Apertura Annuale

Chiuso il mercoledì (escluso estate)

VIA STRADELLA, 57

54100 MASSA

MS

RONCHI

Tel.: 0585/254322

Coperti: 60

Specialità:

pizza

Fascia di prezzo: fino a 25 E.

**SCHILLER**

RISTORANTE

LUNGOMARE LEVANTE, 150  
54100 MASSAMS  
RONCHI

Tel.: 0585/245547

Coperti:

Specialità:

Fascia di prezzo:

**SUMMER**

PIZZERIA

Apertura Annuale

Chiuso il lunedì (escluso estate)

VIA PISA, 31  
54100 MASSAMS  
RONCHI

Tel.: 0585/241410

Coperti: 10+20

Specialità:

Fascia di prezzo: fino a 25 E.  
pizza anche da asporto**THE WALL**

PIZZERIA

Apertura Annuale

Chiuso il lunedì (escluso estate)

PIAZZA RONCHI, 16  
54100 MASSAMS  
RONCHI

Tel.: 0585/244396

Coperti: 10

Specialità:

Fascia di prezzo: fino a 25 E.

**VERSIL PARK**

PIZZERIA

Apertura Annuale

Chiuso da lunedì a giovedì

VIA FESCIONE, 1  
54100 MASSAMS  
RONCHI

Tel.: 0585/309976

Fax: 0585/805336

seaparkversilia@tiscali.it

Coperti: 100

Specialità:

Pizza

Fascia di prezzo: 25/35 Euro



Aperti in inverno (dall'01-09 al 30-04), dal venerdì alla domenica sera; in estate dall'01-05 al 31-08) tutte le sere. Oltre alla pizzeria, all'interno è in funzione anche il parco giochi per intrattenere i bambini... mentre, per il divertimento degli adulti, la sera in pizzeria sono organizzate serate danzanti.

## VESPUCCI 20

RISTORANTE/PIZZERIA

Apertura Annuale

Chiuso da lunedì a mercoledì (escluso estate)

LUNGOMARE LEVANTE, 28

54100 MASSA

MS

RONCHI

Tel.: 0585/865549 348/5139248

348/5139246

www.vespucci20.it

info@vespucci20.it

Coperti: 100/120

Cucina Tipica

Specialità:

branzino alle fragole

Fascia di prezzo: 25/35 Euro

# Montignoso

## GASTRONOMIA

Comune che racchiude in sé la sua storia di dominazione rappresentata dal Castello Aghinolfi, che fungeva da sentinella su quel passaggio obbligato fra il mare e le Alpi Apuane e che proprio per la sua posizione di confine fu soggetto a guerre e contese. Territorio legato alle proprie tradizioni, là dove i contadini preparavano il pane fatto in casa utilizzando il prodotto della loro economia che consisteva nella farina di granturco, ma che via via si è andato arricchendo con l'aggiunta di altri prodotti della terra quali olio e olive. Quel pane che all'epoca veniva considerato "dei poveri" e che oggi è una vera e propria prelibatezza.

### Il Pane Marocco



*Ingredienti per 4 persone: 500 gr di farina integrale, 500 gr di granturco, un cubetto di lievito, sale, acqua q.b., un rametto di rosmarino, qualche foglia di salvia, 1 o 2 spicchi d'aglio, peperoncino, mezzo bicchiere di olio extra vergine di oliva e 250 gr circa di olive nere.*

*Preparazione: Mescolate le due farine, sbriciolate il lievito di birra al centro, aggiungete un po' di sale e l'olio. Impastate il tutto con acqua tiepida fino ad ottenere un impasto morbido e ponetelo a lievitare coperto con un panno per 2 o 3 ore o finché non sia ben gonfio. Fate un trito di peperoncino, aglio, rosmarino e salvia e aggiungetelo all'impasto insieme alle olive nere intere. Formate quattro pagnotte e dopo avervi praticato un segno di croce (usanza di buon auspicio), ponetele nuovamente a lievitare. Quando sono ben lievitate, cuocete in forno caldo per 45 minuti circa.*

**DA MARIO**  
RISTORANTE

Apertura Annuale

Chiuso il lunedì (escluso estate)

VIA ROMANA OVEST, 41  
54038 MONTIGNOSO MS

Tel.: 0585/348002

**Coperti:**  
**Cucina Tipica**  
**Specialità:**  
tagliata di carne

Fascia di prezzo: fino a 25 E.

**DA PIETRO**  
PIZZERIA FOCACCERIA

Apertura Annuale

Chiuso il giovedì

VIA MARINA, 59  
54038 MONTIGNOSO MS

Tel.: 347/8884093 - 328/8710215

**Coperti:****Specialità:**

Fascia di prezzo:

**GASSANI ENZO**  
PIZZERIA BAR

Apertura Annuale

Chiuso il martedì

VIA ROMA, 91  
54038 MONTIGNOSO MS

Tel.: 0585/348504

**Coperti:** 20**Specialità:**  
pizza

Fascia di prezzo: fino a 10 E.

**IL BACIO**  
PIZZERIAVIA SFORZA, 46  
54038 MONTIGNOSO MS

Tel.: 0585/349414

**Coperti:****Specialità:**

Fascia di prezzo:

**IL BOTTACCIO DI MONTIGNOSO**  
RISTORANTE ALBERGO

Apertura Annuale

VIA BOTTACCIO 1  
54038 MONTIGNOSO MS

Tel.: 0585/340031

Fax: 0585/340103

www.bottaccio.it

bottaccio@bottaccio.it

**Coperti:** 100  
**Cucina Tipica**  
**Specialità:**

filetto di manzo con lardo di colonnata

Fascia di prezzo: &lt;50 Euro

**IL CASCINALE**  
RISTORANTEApertura Annuale  
Chiuso il martedìVIA ROMA, 8  
54038 MONTIGNOSO MS

Tel.: 0585/348737

Fax: 0585/348737

ilcascinale@libero.it

Coperti: 50

**Specialità:**

Fascia di prezzo: 25/35 Euro

**IL FRANTOIO**  
RISTORANTE PIZZERIAApertura Annuale  
Chiuso il giovedì (escluso estate)VIA ROMA, 8  
54038 MONTIGNOSO MS

Tel.: 0585/348374

Coperti:

**Specialità:**

Fascia di prezzo:

**LA BACCANELLA**  
PIZZERIAApertura Annuale  
Chiuso il lunedì (escluso estate)VIA ROMA, 157  
54038 MONTIGNOSO MS

Tel.: 0585 349511

www.labaccanella.tripod.com

Coperti: 20

**Specialità:**

calda calda farcita - pizza al tartufo

Fascia di prezzo: fino a 15 E.

**LA CAPANNA**  
TRATTORIA BARApertura da maggio a settembre  
Chiuso il martedì (escluso estate)VIA DELLA RESISTENZA, 232  
54038 MONTIGNOSO MS  
SANTA CROCE PASQUILIO

Tel.: 0585/819213

Coperti: 90

**Cucina Tipica****Specialità:**tordelli - zuppa con cavoli e fagioli  
- taglierini

Fascia di prezzo: 25/35 Euro

**LA FORTEZZA DA PIE'**  
RISTORANTEApertura Annuale  
Chiuso il martedìVIA PALATINA, 2  
54038 MONTIGNOSO MS

Tel.: 0585/348260

Fax: 0585/821282

Coperti: 180

**Cucina Tipica****Specialità:**

tagliata alla brace

Fascia di prezzo: 25/35 Euro  
ferie 20 gg a novembre

**LA GOTICA**

Apertura da giugno a settembre e giorni festivi

TRATTORIA PUNTO DI RISTORO

VIA ENRICO PEA, 28

54038 MONTIGNOSO MS

PASQUILIO

Tel.: 0585/819230

Coperti: 40

Cucina Tipica

**Specialità:**ravioli al ragù - tagliatelle ai funghi  
- spuntini di salumi con focacce  
tipiche e panzanelle

Fascia di prezzo: fino a 25 E.

**LA NO'**

Apertura Annuale

RISTORANTE

Chiuso il martedì

VIA RENELLA, 50

54038 MONTIGNOSO MS

Tel.: 0585/348113

Coperti:

**Specialità:**

Fascia di prezzo:

**LOCANDA EL CRI**

RISTORANTE

VIA ROMA, 89

54038 MONTIGNOSO MS

Tel.: 0585/348504 - 0585/348499

Coperti:

**Specialità:**

Fascia di prezzo:

**PIZZERIA 2000**

VIALE MARINA, 76

54038 MONTIGNOSO MS

Tel.: 0585/340054

Coperti:

**Specialità:**

Fascia di prezzo:

**TUTTI QUI**

Apertura Annuale

PIZZERIA FOCACCERIA

Chiuso il lunedì

VIA TRAVERSA, 20

54038 MONTIGNOSO MS

Tel.: 0585/340481

Coperti: 80/85

**Specialità:**

Fascia di prezzo: fino a 25 E.

**VITTORIA**  
RISTORANTE

Apertura Annuale

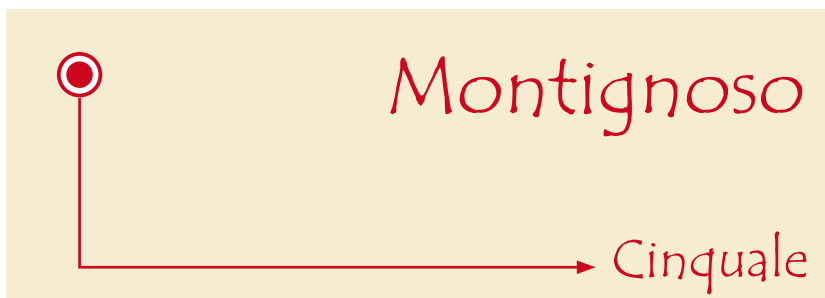
Chiuso il martedì (escluso estate)

VIA VECCHIA ROMANA, 33  
54038 MONTIGNOSO MS

Tel.: 0585/348647

Coperti: 100  
Cucina Tipica  
Specialità:  
ravioli di carne

Fascia di prezzo: 25/35 Euro



**AEROPORTO**

RISTORANTE/PIZZERIA

VIA INTERCOMUNALE, 1  
54038 MONTIGNOSO MS  
CINQUALE

Tel.: 0585/309201

Coperti:

Specialità:

Fascia di prezzo:

**CINQUALE 3**

PUNTO RISTORO

Apertura aprile - settembre

VIALE IV NOVEMBRE, 30  
54038 MONTIGNOSO MS  
CINQUALE

Tel.: 0585/309696 - 328/7440943

Coperti: 50  
Cucina Tipica  
Specialità:  
grigliata di pesce

Fascia di prezzo: fino a 25 E.

bagnocinquale3@gmail.com

**DA GRAZIA**

RISTORANTE/PIZZERIA

Apertura Annuale

Chiuso il martedì

VIA GRAMSCI, 155  
54038 MONTIGNOSO MS  
CINQUALE

Tel.: 0585/309070

www.ristorantedagrazia.it  
info@ristorantedagrazia.com

Coperti: 120  
Cucina Tipica  
Specialità:  
linguine all'astice - spaghetti alla  
"Cinqualina"

Fascia di prezzo: 35/50 Euro

**IL GIARDINO DELL'EDEN**

RISTORANTE

Apertura 1-02 / 20-12

Chiuso la domenica (escluso estate)

VIA GRAMSCI, 26  
54038 MONTIGNOSOMS  
CINQUALE

Tel.: 0585/807676

Fax: 0585/807594

www.edenhotel.it

info@edenhotel.it

Coperti: 120

Cucina Tipica

**Specialità:**

taglierini alla montignosina

Fascia di prezzo: 35/50 Euro  
piatti per celiaci**IL CINQUALINO BEACH**

RISTORANTE

Apertura Annuale

VIA GRAMSCI, 14  
54038 MONTIGNOSOMS  
CINQUALE

Tel.: 0585/807091

Coperti: 80+120

**Specialità:**

crudité - solo pesce

Fascia di prezzo: &gt; 50 Euro

**IL VASCELLO**

RISTORANTE

Apertura Annuale

VIA GRAMSCI, 2  
54038 MONTIGNOSOMS  
CINQUALE

Tel.: 0585/807792

Fax: 0585/807791

www.villaaundulna.com

marco@villaundulna.com

Coperti: 120

Cucina Tipica

**Specialità:**

risotto alla triglia di scoglio

Fascia di prezzo: 35/50 Euro

**LE PINETE**

PIZZERIA

Apertura Annuale

VIA S. GINESE  
54038 MONTIGNOSOMS  
CINQUALE

Tel.: 0585/807517

Coperti: 30+70

**Specialità:**

pizza

Fascia di prezzo: fino a 25 E.

**OSTERIA LA FOCE**

RISTORANTE

Apertura Annuale

Chiuso il mercoledì (escluso estate)

VIA GRAMSCI, 28  
54038 MONTIGNOSOMS  
CINQUALE

Tel.: 0585/807576

Coperti: 70+80

**Specialità:**

pesce

Fascia di prezzo: 35/50 Euro

# RESTORANTI

pag. 101



# ○ Mulazzo

## GASTRONOMIA

Affascinanti borghi, ampi castagneti e boschi, una tradizione libraria, iniziata nell'antichità da pastori e contadini: tutto questo contraddistingue questa fascia di territorio lunigianese che si addentra verso la Liguria. Anche qui la farina di castagne gioca il suo ruolo fondamentale in piatti sia salati che dolci.

### *Cazzotti o Cas(s)oti*



*Ingredienti per 4 persone: 400 gr. farina di castagne, acqua tiepida, sale, olio d'oliva, formaggio pecorino o ricotta fresca.*

*Preparazione: Impastate la farina di castagne con l'acqua tiepida e un po' di sale. Ne deve risultare un composto senza grumi. Portate a ebollizione dell'acqua salata e versatevi a cucchiainate l'impasto preparato che, con la cottura, diventerà consistente e prenderà la forma di un pugno: da qui il nome "cazzotti". Dopo circa un quarto d'ora, scolate questi gnocchetti e conditeli con olio d'oliva e formaggio pecorino stagionato e grattugiato o, in alternativa, con ricotta fresca.*

**ABRAMO**  
RISTORANTE

Apertura Annuale

A pranzo tutti i giorni - sera chiuso - Chiuso il Lunedì

VIA PROVINCIALE, 23  
54026 MULAZZO MS

PONTE TEGLIA

Tel.: 0187/439388 - 0187/439755

Fax: 0187/439755

ristorante.abramo@libero.it

Coperti: 150

Cucina Tipica

Specialità:

testaroli - torta d'erbe

Fascia di prezzo: 25/35 Euro

**ALL'ISOLA FELICE**  
PIZZERIAPIAZZALE ARCHI, 1  
54026 MULAZZO MS

Tel.: 0187/439418

allisolafelice@lunigiana.net

Coperti:

Specialità:

pasta fatta in casa - carne cotta a legna

Fascia di prezzo: 25/35 Euro

**CAPETTA**  
RISTORANTE

Apertura Annuale

Su prenotazione

LOCALITA' CANOSSA  
54026 MULAZZO MS

CANOSSA

Tel.: 0187/850063

Coperti: 40/50

Cucina Tipica

Specialità:

Fascia di prezzo:

**DA GIOVANNI - PARK HOTEL LA PINETA**  
RISTORANTE

Apertura Annuale

Chiuso il martedì

VIA CRAVILLA, 52  
54026 MULAZZO MS

Tel.: 0187/850220

Fax: 0187/850509

www.lapinetacravilla.com  
info@lapinetacravilla.com

Coperti: 400

Cucina Tipica

Specialità:

Ravioli di castagne in salsa di noci - funghi - testaroli - agnello di zeri nei testi

Fascia di prezzo: 25/35 Euro

La cucina proposta dal Ristorante "Da Giovanni" saprà incuriosire ed accompagnare l'ospite lungo un appetitoso viaggio gastronomico attraverso i profumi e i sapori più autentici e genuini dell'antica tradizione della Lunigiana, ideale per ricorrenze oppure per banchetti, cerimonie o meeting di lavoro.

**DALLA ELIDE**

TRATTORIA

PIEVE DI CASTEVOLI, 1

54026 MULAZZO MS  
CASTEVOLI

Tel.: 0187/850062

Coperti:

Specialità:

Fascia di prezzo:

**EL CARACOL**

HOTEL RISTORANTE PIZZERIA

Apertura Annuale

Chiuso il martedì

VIA PINETA, 3

54026 MULAZZO MS

Tel.: 0187/439707

Fax: 0187/439382

hotel-elcaracol@libero.it

Coperti: 70

Cucina Tipica

Specialità:

tagliata di manzo al coccio

Fascia di prezzo: 25/35 Euro

**IL RUSTICHELLO**

HOTEL RISTORANTE

Apertura Annuale

Periodo invernale lunedì martedì mercoledì giovedì

LOCALITA' CROCETTA

54026 MULAZZO MS  
MADONNA DEL MONTE

Tel.: 0187/439759

Fax: 0187/439759

http://rustichello.tk

ilrustichello@gmail.com

Coperti: 80

Cucina Tipica

Specialità:

agnello e charbonade (carne alla brace)

Fascia di prezzo: 25/35 Euro

Ferie da 10 gennaio al 10 febbraio

**LA GERLA' ORO**

ALBERGO RISTORANTE

VIA ROMA, 33

54026 MULAZZO MS  
MONTEREGGIO

Tel.: 0187/839316

Coperti:

Specialità:

Fascia di prezzo:

**LA LUCCIOLA**

PIZZERIA

VIA PONTE MAGRA

54026 MULAZZO MS

Tel.: 0187/850076

Fax: 0187/850076

Coperti:

Specialità:

Fascia di prezzo:

**MANHATTAN**

PIZZERIA BAR

VIA ROMA

54026 MULAZZO MS

CASTEVOLI

Tel.: 0187/439900

Coperti:

**Specialità:**

Fascia di prezzo:

**OSTERIA DEL TEMPO PERSO**

TRATTORIA

Apertura Annuale

Chiuso il martedì

PIAZZA CASTELLO, 3

54026 MULAZZO MS

CASTAGNETOLI

Tel.: 0187/437047

Fax: 0187/439382

hotel-elcaracol@libero.it

Coperti: 70

**Cucina Tipica****Specialità:**

testaroli - ravioli di verdura

Fascia di prezzo: fino a 25 E.

**PONTE MAGRA**

PIZZERIA

VIA CENTRO PONTE MAGRA, 7

54026 MULAZZO MS

PONTE MAGRA

Tel.: 0187/850057

Coperti:

**Specialità:**

Fascia di prezzo:

**VILLA BRIGNOLE**

RISTORANTE

Apertura Annuale - venerdì - sabato - domenica

VIA PALAZZO, 14

54026 MULAZZO MS

GAVEDO

Tel.: 0187/850190

Coperti: 160

**Cucina Tipica****Specialità:**

cucina tipica lunigianese

Fascia di prezzo: 25/35 Euro

# Podenzana

## GASTRONOMIA

Il suo territorio è molto interessante, sia sotto l'aspetto ambientale che storico-artistico. Le caratteristiche climatiche lo rendono idoneo per le coltivazioni della vite, dell'olivo e della mela. Anche qui la gente ha saputo valorizzare i prodotti della terra, mantenendo viva la propria tradizione gastronomica in sintonia con l'ambiente, semplice e genuino. E questa semplicità si riflette in un tipo di pane azzimo particolare denominato "panigaccio" o cibo di strada, che si ritiene venisse offerto ai pellegrini medievali di passaggio lungo la via Francigena.

### 1 Panigacci

*Ingredienti: 400 gr. di farina di frumento,  
1 litro d'acqua tiepida e sale.*



*Preparazione: Preparate una pastella fluida, ma non eccessivamente con gli ingredienti indicati. Scaldate i testi di terracotta a fuoco vivo fino a che non diventano bianchi, poi toglieteli dal fuoco ed attendete qualche minuto; riempite ogni testo con un po' di pastella e sovrapponetevi i testi fino a formare una pila di circa 9 o 10 testi. Attendete una decina di minuti circa, poi rovesciate la pila e cominciate a staccare i panigacci. Possono essere subito degustati con formaggi freschi e salumi oppure fatti bollire per qualche minuto e conditi con pesto o sugo di funghi.*

**DA ANDREA**  
FOCACceriaApertura Annuale  
Chiuso il lunedìVIA PROVINCIALE 86/88  
54010 PODENZANAMS  
CUNCIA

Tel.: 0187/410306

Fax: 0187/410306

laca\_ventu@libero.it

Coperti: 80  
Cucina TipicaSpecialità:  
menu' di focacceria - panigacci

Fascia di prezzo: &lt; 25 Euro

**DA GAMBIN**  
RISTORANTEApertura Annuale  
Chiuso il giovedìVIA PROVINCIALE, 191  
54010 PODENZANA

MS

Tel.: 0187/410106

Fax: 0187/410106

www.ilpanigaccio.com  
dagambin@arpp.it

Coperti: 160

Cucina Tipica

Specialità:  
panigaccio di podenzana

Fascia di prezzo: &lt; 25 Euro

**DAI CENTO**  
RISTORANTEApertura Annuale  
Chiuso il martedìVIA PROVINCIALE, 191  
54010 PODENZANAMS  
METTI

Tel.: 0187/410095 - 328 7210818

Fax: 0187/439759

massimiliano.centofanti@tin.it

Coperti: 80

Specialità:  
panigaccio e non soloFascia di prezzo: 25/35 Euro  
Ferie 2 settimane a novembre**GLI ELFI**

RISTORANTE PIZZERIA

VIA BAGNI, 3

54010 PODENZANA

MS  
PONTE SULLA MAGRA

Tel.: 0187/422609

Coperti:

Specialità:

Fascia di prezzo:

**I TRE ARCHI "DA CASALE"**  
RISTORANTEApertura Annuale  
Chiuso il martedì

VIA GAGGIO, 7

54010 PODENZANA

MS

Tel.: 0187/410456

danika.neno09@yahoo.it

Coperti: 70  
Cucina TipicaSpecialità:  
panigaccio

Fascia di prezzo: &lt; 25 Euro

**IL FORTINO**  
RISTORANTEApertura Annuale  
Chiuso il martedì

VIA SERRALTA, 7  
54010 PODENZANA MS  
SERRALTA MONTEDIVALLI  
Tel.: 0187/945235  
Fax: 0187/933636

Coperti: 80

Specialità:

laca\_ventu@libero.it

Fascia di prezzo: 35/50 Euro

Ferie 10/15 gg a metà gennaio e inizio settembre -  
apertura da lunedì a venerdì solo per cena - sabato e  
domenica pranzo e cena**LA GAVARINA D'ORO**  
RISTORANTE

Chiuso il mercoledì

VIA DEL GAGGIO, 24  
54010 PODENZANA MS  
Tel.: 0187/410021  
Fax: 0187/411935  
www.lagavarinadoro.it  
e.bonfigli\_2005@libero.it

Coperti: 250

Cucina Tipica

Specialità:

panigacci

Fascia di prezzo: 25/35 Euro

**LA GREPPIA**  
ALBERGO RISTORANTEApertura Annuale  
Chiuso il sabato

VIA PAGLIADICCIO, 1  
54010 PODENZANA MS  
MONTEDIVALLI  
Tel.: 0187/945117  
Fax: 0187/945111  
www.lagreppia.it  
info@lagreppia.it

Coperti: 80

Cucina Tipica

Specialità:

risotto ai funghi - tagliata

Fascia di prezzo: 25/35 Euro

**MILEO**  
TRATTORIAApertura Annuale  
Chiuso il lunedì sera e martedì

VIA GENOVA, 37  
54010 PODENZANA MS  
MONTEDIVALLI  
Tel.: 0187/945096  
Fax: 0187/945251

Coperti: 70

Cucina Tipica

Specialità:

asado (carne di manzo a cottura lenta)  
- ravioli di carne - trota al pesto- specia-  
lita' alla brace

Fascia di prezzo: 35/50 Euro

**MIRADOR**  
ALBERGO RISTORANTEApertura Annuale  
Chiuso il lunedì

VIA DEL GAGGIO, 22  
54010 PODENZANA MS  
Tel.: 0187/410064  
Fax: 0187/410064

Coperti: 180

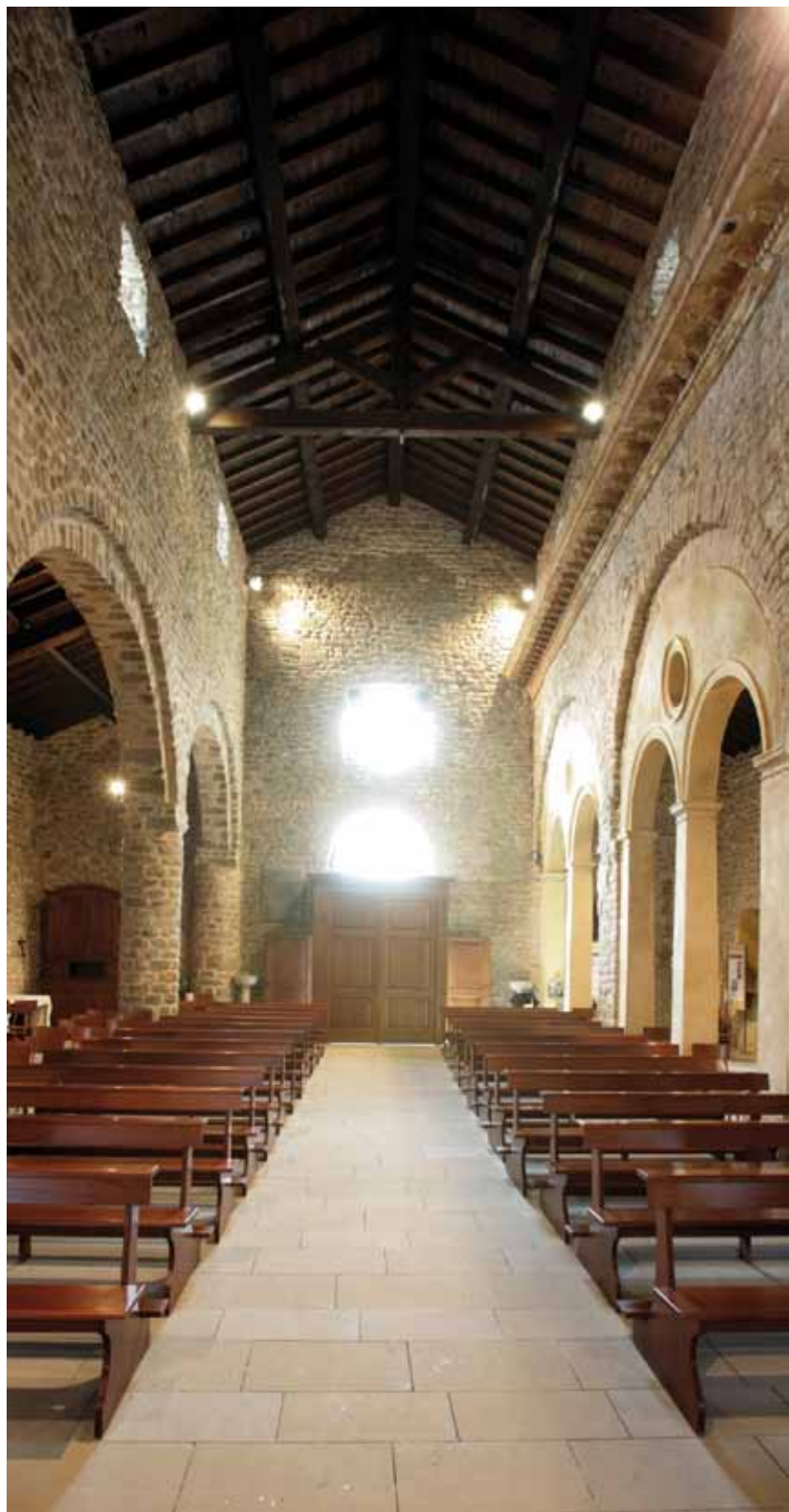
Cucina Tipica

Specialità:

panigaccio

daniroc@libero.it

Fascia di prezzo: &lt; 25 Euro



# ○ Pontremoli

## GASTRONOMIA

Questo Comune si contraddistingue non solo per lo straordinario centro storico dominato dal Castello del Piagnaro, ma anche per i suoi aspetti culturali e gastronomici. La cucina pontremolese è rinomata, in particolare, per il "testarolo": nome che nasce dal "testo" (un tempo in terracotta, ora in ghisa), una sorta di piccolo forno portatile composto da due parti. Quello inferiore o "sottano" dove si versa l'impasto e quello superiore o "soprano" che è il coperchio. Il testo viene scaldato su un fuoco ed è pronto per essere utilizzato.

### Il Testarolo

*Ingredienti: 600 gr di farina di frumento, mezzo litro d'acqua e sale.*



*Preparazione: Preparate una pastella abbastanza fluida con gli ingredienti indicati e versatene un po' sul testo scaldato, lasciando cuocere per qualche istante scoperto. Chiudete poi con il soprano e fate cuocere il disco di pasta per circa 10 minuti. Una volta cotto, il testarolo può essere tagliato a rombi, che saranno fatti rinvenire in acqua bollente salata (a fuoco spento) per pochi minuti. Scolateli e serviteli secondo la ricetta antica: con formaggio parmigiano o pecorino grattugiato, qualche foglia di basilico fresco tritato finissimo e olio extravergine d'oliva. Questo condimento fa sì che i quattro ingredienti mantengano ciascuno la propria fragranza. In alternativa, i testaroli possono essere conditi con un pesto tipo ligure.*

**ANTICA TRATTORIA MAFFEI**

VIA MOLINELLO, 13  
 54027 PONTREMOLI MS  
 MOLINELLO  
 Tel.: 0187/836620

Coperti:

**Specialità:**

Fascia di prezzo:

**ANTICA TRATTORIA PELLICCIA**

Apertura Annuale

Chiuso il martedì

VIA GARIBALDI, 137/  
 54027 PONTREMOLI MS  
 Tel.: 0187/830577  
 Fax: 0187/830577

Coperti: 40

**Cucina Tipica****Specialità:**

agnello di zeri nei testi - funghi in stagione

Fascia di prezzo: 25/35 Euro

trattoriapellICCIA@virgilio.it

**ANTICA TRATTORIA PINELLI**

VIA MONTELUONGO TERME - PASS. D. CISA  
 54027 PONTREMOLI MS  
 MONTELUONGO  
 Tel.: 0187/436135  
 Fax: 0187/436170  
 www.anticatrattoriapinelli.com  
 info@anticatrattoriapinelli.com

Coperti:

**Specialità:**

Fascia di prezzo:

**APPENNINO**

ALBERGO RISTORANTE

Apertura Annuale

Chiuso il martedì

VIA CISA, 12  
 54027 PONTREMOLI MS  
 MONTELUONGO  
 Tel.: 0187/436131  
 Fax: 0187/436131

Coperti: 170

**Cucina Tipica****Specialità:**

gran prila' all'appennino - agnello di logarghena - funghi - torte d'erbi

Fascia di prezzo: 25/35 Euro

**CA' DEL MORO**

ALBERGO RISTORANTE

Apertura Annuale

Chiuso domenica sera e lunedì tutto il giorno

LOCALITA' CASA CORVI  
 54027 PONTREMOLI MS  
 Tel.: 0187/830588

Coperti: 100+50

**Cucina Tipica****Specialità:**

testaroli - agnello di zeri

www.cadelmoro.it

Fascia di prezzo: 25/35 Euro

ferie gennaio e febbraio

**DA BUSSE'**  
TRATTORIAApertura Annuale  
Chiuso il venerdìPIAZZA DUOMO, 31  
54027 PONTREMOLI MS

Tel.: 0187/831371

Coperti: 54  
Cucina Tipica**Specialità:**  
testaroli - torte di verduraFascia di prezzo: 25/35 Euro  
ferie 1/20 luglio - da lunedì a giovedì solo  
pranzo - sabato e domenica pranzo e cena**DA GIORGIONE**  
RISTORANTEApertura Annuale  
Chiuso il martedìVIA P.COCCHI 40/42  
54027 PONTREMOLI MSTel.: 0187/831297  
Fax: 0187/831297  
ristorante.giorgione@live.itCoperti: 70  
Cucina Tipica**Specialità:**  
testarolo al pesto - agnello di zeri -  
selvaggina - funghi

Fascia di prezzo: fino a 25 E.

**KINE MOVE CENTER**  
PIZZERIA

Apertura Annuale

VIA VETERANI DELLO SPORT  
54027 PONTREMOLI MSTel.:  
Fax:  
www.kinemovecenter.it  
info@scienzaesport.comCoperti: 80  
Cucina Tipica**Specialità:**  
pizzeria

Fascia di prezzo: fino a 25 E.

**IL GIRASOLE**  
PIZZERIAVIA MANFREDO GIULIANI, 7  
54027 PONTREMOLI MSTel.: 0187/460009  
Fax: 0187/460009

Coperti:

**Specialità:**

Fascia di prezzo:

**IL MENHIR**  
PIZZERIA BARApertura Annuale  
Chiuso il lunedìVIA IV NOVEMBRE, 31  
54027 PONTREMOLI MS

Tel.: 0187/830948

Coperti:

**Specialità:**Fascia di prezzo: fino a 25 E.  
pizza da asporto - tavola calda - pizze -  
focacce - menu' tipici

**IL PAIOLO**

TRATTORIA BAR

Apertura Annuale

Chiuso la domenica

VIA EUROPA, 21

54027 PONTREMOLI

MS

Tel.: 0187/830874

Coperti: 35

Cucina Tipica

**Specialità:**

torta di verdure - pasta al paiolo - testaroli

Fascia di prezzo: fino a 25 E.  
ferie 15 gg in agosto**LA BORELLA**

RISTORANTE

VIA STATALE DELLA CISA

54027 PONTREMOLI

MS

Tel.: 0187/836556

Coperti:

**Specialità:**

Fascia di prezzo:

**LA FILASTROCCA**

RISTORANTE

Apertura Annuale

Chiuso il lunedì

PIAZZA SAN FRANCESCO, 1

54027 PONTREMOLI

MS

Tel.: 0187/460608

Coperti: 60+120

Cucina Tipica

**Specialità:**lasagne bastarde di castagno con  
guanciaie al rosmarino - testaroli con  
crema di zucca e caciocavallo - coniglio  
in porchetta - lombo d'agnello al tartufo

Fascia di prezzo: fino a 25 E.

**LA MANGANELLA**

RISTORANTE

VIA GARIBALDI 20

54027 PONTREMOLI

MS

Tel.: 0187/830653

Coperti:

**Specialità:**

Fascia di prezzo:

**LOCANDA DEGLI ACERI**

Apertura Annuale

Chiuso il martedì

LOCALITA' BORELLA, 5

54027 PONTREMOLI

MS

PASSO CISA

Tel.: 347/2695989

donatirocca@yahoo.it

Coperti: 40

Cucina Tipica

**Specialità:**

cacciagione - funghi

Fascia di prezzo: 25/35 Euro

**MANUEL**  
PIZZERIA

VIA TEGLIA, 22  
54027 PONTREMOLI  
Tel.: 0187/439633

MS  
TEGLIA

Coperti:

Specialità:

Fascia di prezzo:

**MILLENUM**  
PIZZERIA

PIAZZA UNITA' D'ITALIA, 3  
54027 PONTREMOLI

MS

Coperti:

Specialità:

Fascia di prezzo:

**NORINA**  
TRATTORIA

VIA GARIBALDI, 16  
54027 PONTREMOLI  
Tel.: 0187/460628

MS

Apertura Annuale  
Chiuso il mercoledì sera

Coperti: 50+20

Cucina Tipica

Specialità:

testaroli - funghi - torte d'erbi -  
cinghiale

Fascia di prezzo: fino a 25 E.

**OSTERIA CAVEAU DEL TEATRO**  
RISTORANTE RELAIS

VIA DEL TEATRO, 4  
54027 PONTREMOLI  
Tel.: 0187/833328  
Fax: 0187/831111  
www.caveaudelteatro.it  
info@caveaudelteatro.it

MS

Apertura Annuale  
Chiuso il mercoledì

Coperti: 50

Cucina Tipica

Specialità:

testaroli al pesto leggero

Fascia di prezzo: 25/35 Euro  
ferie 3 settimane decise di anno in anno

**OSTERIA DELLA BIETOLA**

VIA DELLA BIETOLA 4/2  
54027 PONTREMOLI  
Tel.: 0187/831949  
Fax: 0187/830324

MS

Apertura Annuale  
Chiuso il giovedì

Coperti: 30

Cucina Tipica

Specialità:

coniglio alla cacciatora - agnello -  
testaroli - verze ripiene

Fascia di prezzo: fino a 25 E.  
ferie 2 settimane a giugno

**OSTERIA VECCHIO BORGO**Apertura Annuale  
Chiuso il lunedìVIA SS ANNUNZIATA, 26  
54027 PONTREMOLI MS

Tel.: 0187/831167

Fax:

Coperti:  
*Cucina Tipica*  
**Specialità:**

specialità' della cucina lunigianese

Fascia di prezzo: fino a 25 E.

**QUEL CHE PASSA IL CONVENTO**

OSTERIA BAR ENOTECA

VIA SS ANNUNZIATA, 86  
54027 PONTREMOLI MS

Tel.: 0187/830402

Fax:

Coperti:

**Specialità:**

Fascia di prezzo:

**SAN GIORGIO**

RISTORANTE PIZZERIA

Apertura Annuale  
Chiuso il lunedìVIA PORTA PARMA, 66  
54027 PONTREMOLI MS

Tel.: 0187/831543

Fax: 0187/831543

www.pizzeriasangiorgio.it

Coperti: 180+70

*Cucina Tipica***Specialità:**

testaroli - specialità' ai funghi

Fascia di prezzo: fino a 25 E.

**TAVERNA ALL' OCA BIANCA**

TRATTORIA

Apertura Annuale  
Chiuso il lunedìVIA CAVOUR, 27  
54027 PONTREMOLI MS

Tel.: 0187/833219

Fax:

Coperti: 40

*Cucina Tipica***Specialità:**

cucina tipica lunigianese - funghi e selvaggina in stagione

Fascia di prezzo: 25/35 Euro

# ○ Tresana

## GASTRONOMIA

Piccolo comune della Lunigiana con un territorio in cui si respira non solo un'atmosfera montana per la presenza di castagneti, ma anche un'aria rurale per le coltivazioni di ulivo e alberi da frutto oltre all'allevamento di bovini e ovini, dove del glorioso passato restano poche tracce, soprattutto in alcuni tipici borghi cosiddetti "in galleria" per il collegamento fra una casa e l'altra costituito da una serie di volte. La gastronomia rispecchia anche ciò che la zona così ricca di boschi le riserva: i funghi.

### Funghi al forno



*Ingredienti: 500 gr. di funghi porcini, 500 gr di patate, prezzemolo, aglio, 1/2 bicchiere di vino bianco secco, olio d'oliva, sale e pepe q.b.*

*Preparazione: Togliete dai funghi ogni residuo di terra e sciacquateli sotto acqua corrente. Lavate il prezzemolo e l'aglio. Fate rosolare in 6 o 7 cucchiai d'olio un trito di aglio e prezzemolo facendo attenzione che non annerisca. Aggiungete i gambi dei funghi a pezzetti e fateli cuocere per una decina di minuti a fuoco basso. Nel frattempo tagliate a fette le cappelle dei funghi e sbucciate le patate riducendole poi a fette medio-sottili. Dopo aver unto una teglia con dell'olio d'oliva, stendete un primo strato di patate, salate poco, fate un secondo strato con i gambi dei funghi rosolati, seguito da un terzo strato di patate, salate poco ed infine ricoprite tutto con un ultimo strato di cappelle di funghi a fettine. Salate, pepate e ricoprite con prezzemolo. Irrorate con 1/2 bicchiere di vino bianco secco, altro olio d'oliva e cuocete in forno preriscaldato per 3/4 d'ora circa.*

**BERNARDI**

TRATTORIA

VIA TASSONARLA, 20

54012 TRESANA MS

TASSONARLA DI RICCO'

Tel.: 0187/477008

Coperti:

**Specialità:**

Fascia di prezzo:

**DA ROLANDO**

ALBERGO RISTORANTE

VIA ROMA, 193

54012 TRESANA MS

BARBARASCO

Tel.: 0187/477371

Fax: 0187/477371

Coperti:

**Specialità:**

Fascia di prezzo:

**LE QUERCE**

AGRITURISMO RISTORANTE

Apertura Annuale

Chiuso il lunedì

VIA CHIESA, 8

54012 TRESANA MS

NOVEGIGOLA

Tel.: 0187/477154

Coperti:

**Cucina Tipica****Specialità:**

Fascia di prezzo: fino a 25 E.

**LO SCOIATTOLO**

TRATTORIA BAR

Apertura Annuale

LOCALITA' VILLA

54012 TRESANA MS

VILLA DI TRESANA

Tel.: 0187/477157

Coperti: 40

**Cucina Tipica****Specialità:**

ravioli - faraona - selvaggina cinghiale - torta d'erbi

Fascia di prezzo: fino a 25 E.

**ZINI E FERRARI**

TRATTORIA

Apertura Annuale

Chiuso il lunedì

LOCALITA' RICCO'

54012 TRESANA MS

RICCO'

Tel.: 0187/477153

Coperti: 70

**Cucina Tipica****Specialità:**

specialità di funghi

Fascia di prezzo: 25/35 Euro

**MAURO**  
ALBERGO RISTORANTE

Apertura Annuale  
Chiuso il lunedì

VIA ROMA, 223

54012 TRESANA

MS

BARBARASCO

Tel.: 0187/477464

Fax: 0187/477160

*ristorante.mauro@libero.it*

Coperti: 180+100

Cucina Tipica

Specialità:

ravioli ai funghi - cappelle con patate  
- cacciagione allo spiedo - fiorentine  
chianine

Fascia di prezzo: 25/35 Euro



# ○ Villafranca in Lunigiana

## GASTRONOMIA

Rovine di castelli e fortezze a difesa del territorio, borghi caratterizzati dalla struttura tipica del "castrum", passaggi voltati di collegamento interno tra le case in pietra fanno da corollario a questo comune dal passato medievale. I suoi boschi fitti ed ombrosi ed i suoi ampi prati e zone coltivate sono fonti di risorse naturali alle quali hanno attinto e attingono tuttora gli abitanti per la preparazione delle loro specialità gastronomiche, di cui ora tratteremo la più rinomata, la "torta d'erbe" o meglio "d'erbi" perché così denominate le erbe selvatiche nella provincia di Massa-Carrara.\*

### Torta d'erbi



*Ingredienti: 2 kg di erbi fra: borragine, margheritine, finocchio selvatico, orecchie d'asino, tarassaco, carota selvatica, pimpinella, bietola, ortica, piattelli, cicoria, cicorbita, crescione, cimi di luppolo; 300 gr di farina di grano, 1/2 bicchiere di olio, 1/2 bicchiere di acqua tiepida, sale, abbondante pecorino grattugiato.*

*Preparazione: Dopo aver pulito e lavato accuratamente gli erbi, tritateli finemente, salateli e poneteli a scolare per 1/2 ora circa. Nel frattempo impastate la farina di grano con l'acqua, il sale e un goccio d'olio e quando sarà liscia, tirate una prima sfoglia con il mattarello stendendola su di una teglia unta facendola fuoruscire dai bordi. Strizzate bene le erbe, asciugatele ed amalgamatevi il pecorino e l'olio. Ricoprite questo strato con l'ultima sfoglia cercando di saldare i bordi. Bucherellate tutta la superficie e irroratela con un'emulsione di acqua ed olio per evitare che la pasta a cottura ultimata si indurisca. Cuocete la torta in forno a 200° per 40 minuti circa e servitela tiepida o fredda.*

*\* La periodicità degli erbi, la varietà degli ortaggi (se ne possono usare anche diversi) e la creatività fanno sì che questo piatto assuma di volta in volta profumi unici ed inimitabili.*

**AL POZZO**

RISTORANTE PIZZERIA

Apertura Annuale

Chiuso mercoledì e giovedì sera

VIA SAN GENESIO, 33  
54028 VILAFRANCA IN LUNIGIANA MS

FILETTO

Tel.: 0187/495104

Fax: 0187/495104

www.alpozzo.net

ristorante-alpozzo@libero.it

Coperti: 300

Cucina Tipica

Specialità:

tronchetti "al pozzo" - testaroli - tagliatelle e ravioli - torte d'erbi

Fascia di prezzo:

**COYOTE UGLY**

RISTORANTE PIZZERIA BAR

Apertura Annuale

Chiuso il martedì

VIA NAZIONALE - LOCALITA' I POGGI  
54028 VILAFRANCA IN LUNIGIANA MS

I POGGI

Tel.: 339/2824621

Coperti:

Specialità:

Fascia di prezzo:

**GAVARINI**

RISTORANTE

Apertura Annuale

Chiuso il mercoledì

VIA BENEDICENTI, 50  
54028 VILAFRANCA IN LUNIGIANA MS

MOCRONE

Tel.: 0187/495504 - 493115

Fax: 0187/495790

www.locandagavarini.it

info@locandagavarini.it

Coperti: 280

Cucina Tipica

Specialità:

raviolo di funghi spadellato con carpaccio di funghi

Fascia di prezzo: 25/35 Euro

**LA BRACE**

RISTORANTE

Apertura Annuale

Chiuso lunedì, martedì e mercoledì

VIA NAZIONALE CISA  
54028 VILAFRANCA IN LUNIGIANA MS

IL PINO

Tel.: 0187/495268 - 347/3715715

Coperti: 50

Cucina Tipica

Specialità:

tagliate - grigliate - focaccette lunigianesi - paella il giovedì'

Fascia di prezzo: 25/35 Euro

**LA CERRETA**

AGRITURISMO RISTORANTE

VIA CERRETA

54028 VILAFRANCA IN LUNIGIANA MS

FILETTO

Tel.: 0187/495198

Coperti:

Specialità:

Fascia di prezzo:

**LA TORRE DI MALGRATE**

ALBERGO RISTORANTE

Apertura Annuale (su prenotazione)

Chiuso il lunedì

PIAZZA ANTONIO DA FAYE, 3  
54028 VILLAFRANCA IN LUNIGIANA MS

Tel.: 0187/493047

Coperti: 150

**Cucina Tipica****Specialità:**

gnocchi di castagno - pappardelle  
di castagno con porri e salsicce

Fascia di prezzo: fino a 25 E.  
ferie a dicembre e gennaio

**LIBENA**

RISTORANTE PIZZERIA

VIA NAZIONALE  
54028 VILLAFRANCA IN LUNIGIANA MS

**I POGGI**

Tel.: 347/5141695

Coperti:

**Specialità:**

Fascia di prezzo:

**LOCANDA ALL'ANTICO MULINO**

RISTORANTE PIZZERIA

Apertura estiva fino al 15-09

Chiuso il martedì

PIAZZA SAN GIOVANNI, 1  
54028 VILLAFRANCA IN LUNIGIANA MS

Tel.: 0187/495000

Coperti: 50

**Specialità:**

grigliate - pesce

Fascia di prezzo: 25/35 Euro

**MADONNA**

RISTORANTE PIZZERIA

Apertura Annuale

Chiuso il martedì

VIA SELVA DEI CASTAGNI, 42  
54028 VILLAFRANCA IN LUNIGIANA MS

**FILETTO**

Tel.: 0187/493210

www.ristorantemadonna.it  
info@ristorantemadonna.it

Coperti:

**Cucina Tipica****Specialità:**

ravioli di castagne - funghi - carne  
al testo - torte lunigianesi

Fascia di prezzo: 25/35 Euro  
ferie in gennaio

**MANGANELLI**

ALBERGO RISTORANTE

Apertura Annuale

Chiuso il sabato

PIAZZA SAN NICOLÒ, 5  
54028 VILLAFRANCA IN LUNIGIANA MS

Tel.: 0187/493062

Fax: 0187/493062

Coperti: 65

**Cucina Tipica****Specialità:**

testaroli al pesto

Fascia di prezzo: fino a 25 E.

## TAVERNA IL TEMPO RITROVATO

Apertura Annuale  
Chiuso il lunedì

VIA DEL BORGHETTO, 10  
54028 VILAFRANCA IN LUNIGIANA MS

**FILETTO**

Tel.: 0187/494366

Coperti: 30

**Cucina Tipica**

**Specialità:**

testaroli - farinata - zuppa - pizza

Fascia di prezzo: 25/35 Euro

# ○ Zeri

## GASTRONOMIA

Comune che preserva anch'esso tracce di un passato medievale, ma la morfologia montana e la difficile viabilità ne hanno isolato le verdi vallate ricoperte da boschi di castagni, faggi e cerri donando al territorio non solo panorami mozzafiato e silenzi infiniti ma anche e soprattutto una natura incontaminata e ricchi pascoli che fanno dell'allevamento dell'agnello di Zeri una garanzia di qualità. Agnello che nutrito del latte della madre e con erbe tenere e fresche dei pascoli produce una carne tenera e dolce al palato, senza alcun sentore di selvatico, e trova il suo gusto sublime se cotto secondo i metodi della tradizione: i testi che lo rendono croccante in superficie e mantengono morbido e saporito l'interno.

### Agnello di Zeri ai testi

*Ingredienti:* coscia o spalla di agnello, 1 o 2 spicchi d'aglio, rosmarino, lardo di Colonnata 1gg, olio d'oliva, sale e pepe q.b.

*Preparazione:* fate un trito di rosmarino, aglio e lardo e dopo aver praticato delle incisioni nella carne, inserite questo trito nelle stesse. Salate e pepate la carne e mettetela in una teglia di rame con un po' d'olio d'oliva unitamente a delle patate tagliate a tocchi. I testi saranno stati nel frattempo messi a riscaldare sul fuoco e quando entrambe le parti (superiore ed inferiore) saranno ben calde, si adagia all'interno la teglia di rame. I testi vengono successivamente rimessi in prossimità del fuoco e la carne fatta cuocere per 1 1/2 ora circa.



**ALLA TORRE**

PIZZERIA TRATTORIA

Apertura Annuale

Chiuso lunedì

VIA SAN GENESIO, 33

54029 ZERI

MS

COLORETTA

Tel.: 0187/447139

Fax: 0187/495104

Coperti: 30

Cucina Tipica

Specialità:

testaroli - agnello di zeri - torta d'erbi

Fascia di prezzo: fino a 25 E.

**BELVEDERE**

ALBERGO RISTORANTE PIZZERIA

Apertura Annuale (telefonare)

Chiuso il martedì

VIA NAZIONALE - LOCALITA' I POGGI

54029 ZERI

MS

BERGUGLIARA

Tel.: 0187/447470 - 0187/447133

Fax: 0187/447133

Coperti: 300

Cucina Tipica

Specialità:

bomba di riso - tagliatelle alle ortiche e alla boscaiola - tagliatelle rosse

Fascia di prezzo: 25/35 Euro

**FAGGIO CROCIATO**

RISTORANTE

Apertura Annuale

Chiuso il venerdì

VIA BENEDICENTI, 50

54029 ZERI

MS

PASSO DEI DUE SANTI - ZUM ZERI

Tel.: 0187/449550

Fax: 0187/449550

www.locandagavarini.it

info@locandagavarini.it

Coperti: 120

Cucina Tipica

Specialità:

tortelli - agnello di zeri

Fascia di prezzo: 25/35 Euro

**FOREVER**

RISTORANTE PIZZERIA

Da Maggio A Settembre E Festività Natalizie E Pasquali

VIA NAZIONALE CISA

54029 PIAZZA PATIGNO

MS

PATIGNO - ZERI

Tel.: 0187/447540

Fax: 0187/447540

Coperti: 100

Cucina Tipica

Specialità:

cinghiale in umido - agnello di zeri arrosto o alla brace - specialità di funghi

Fascia di prezzo: fino a 25 E.

**LA CATINELLA**

RISTORANTE

Apertura Annuale

VIA CERRETA

54029 ZERI

MS

PATIGNO

Tel.: 0187/447125

Fax: 0187/447125

Coperti: 150

Cucina Tipica

Specialità:

agnello di zeri ai testi - costolette di agnello fritte

Fascia di prezzo: 25/35 Euro

albergolacatinella@libero.it

**MONALI LUCIANO**

RISTORANTE

VIA SAN GENESIO, 33  
54029 ZERIMS  
COLORETTA

Tel.: 0187/447126

Coperti:

Specialità:

Fascia di prezzo:

**PARETOLA**

RISTORANTE

VIA NAZIONALE - LOCALITA' I POGGI  
54029 ZERIMS  
ROSSANO

Tel.: 0187/447135

Coperti:

Specialità:

Fascia di prezzo:



**COME ARRIVARE A MASSA-CARRARA**

*How to reach us - Comment arriver - Wie erreichen Sie uns?*



Autostrada A12 Genova - Rosignano, uscite Carrara o Massa  
Autostrada A15 Parma - La Spezia, uscite Pontremoli o Aulla



Linea Genova - Roma / Linea Parma - La Spezia / Linea Aulla - Lucca



Genova (120 km) / Pisa (40 Km) / Firenze (100 km) / Cinquale (turistico)

# Toscana



# Massa-Carrara



*Appunti*

Lined writing area with horizontal dashed lines and a vertical margin line on the left.

# Appunti

A series of horizontal dashed lines for writing notes, spanning the width of the page below the title.

L'APT Massa-Carrara divulga questa pubblicazione a scopo informativo e declina ogni responsabilità per eventuali omissioni, errate indicazioni ed errori di stampa.

The Tourist Board of Massa-Carrara issues this guide only for information and it is not responsible for omissions, incorrect information and printing mistakes.

L'Office de Tourisme divulgue cette publication dans le but informative et decline toute responsabilité pour éventuelles omissions, indications erronées et erreurs d'impression.

Das Fremdenverkehrsamt verbreitet diese Publikation zum Zwecke der Information und lehnt jede Verantwortung für eventuelle Auslassungen, unrichtige Angaben und Druckfehler ab.